



ΔΙΑΧΕΙΡΙΣΤΗΣ ΕΛΛΗΝΙΚΟΥ ΣΥΣΤΗΜΑΤΟΣ
ΜΕΤΑΦΟΡΑΣ ΗΛΕΚΤΡΙΚΗΣ ΕΝΕΡΓΕΙΑΣ Α.Ε.

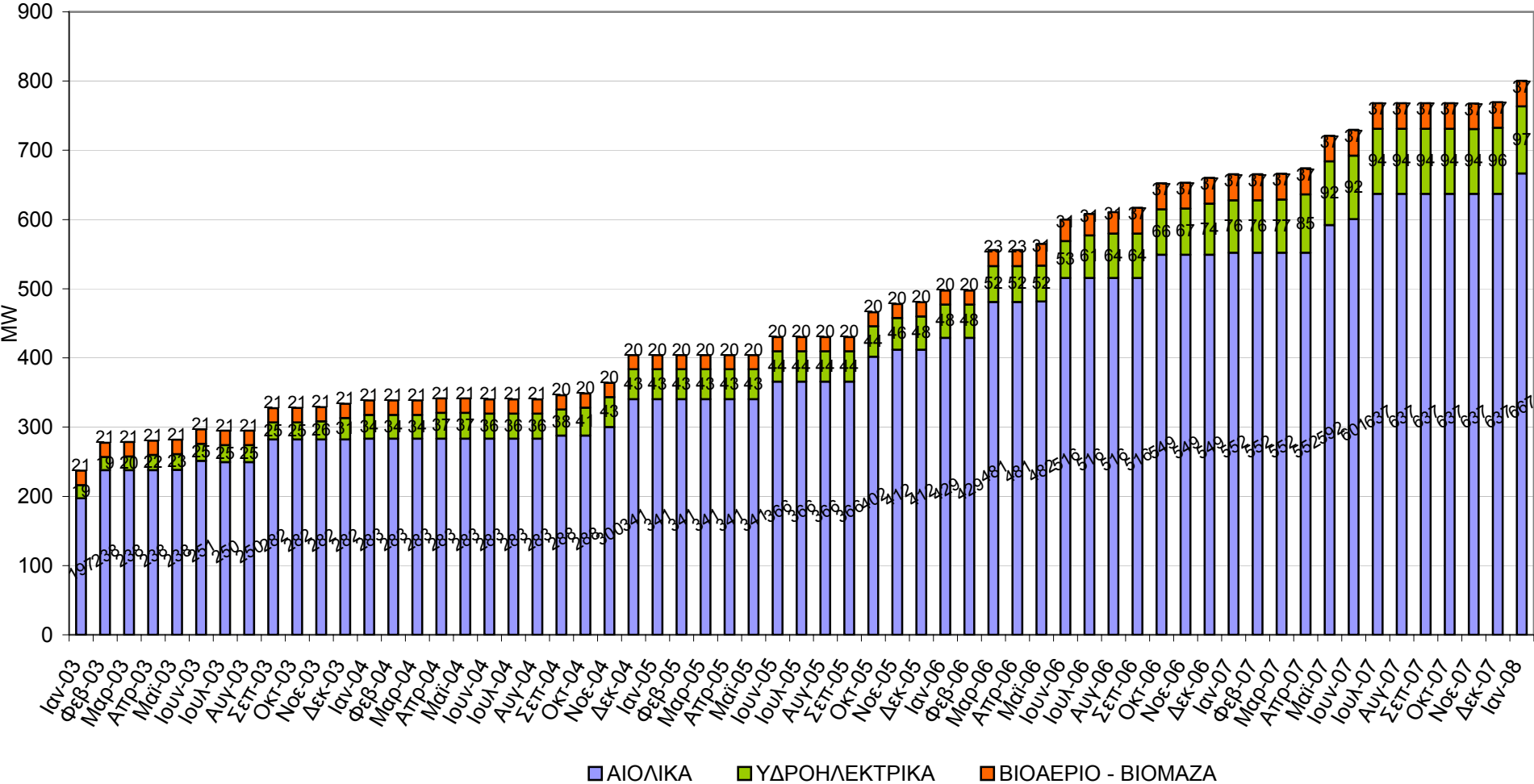
ΑΝΑΝΕΩΣΙΜΕΣ ΠΗΓΕΣ ΕΝΕΡΓΕΙΑΣ & ΣΗΘΥΑ



Συνοπτικό Πληροφοριακό Δελτίο

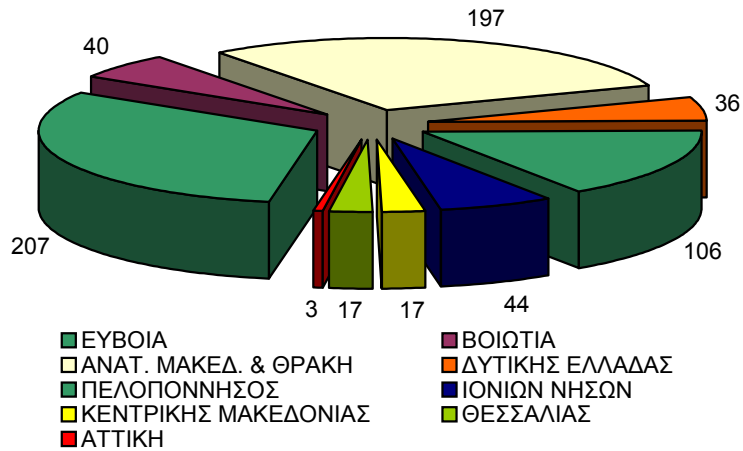
Ιανουάριος 2008

2003-2008
ΕΓΚΑΤΕΣΤΗΜΕΝΗ ΙΣΧΥΣ (MW) ΜΟΝΑΔΩΝ ΑΠΕ ΣΕ ΛΕΙΤΟΥΡΓΙΑ ΣΤΟ ΔΙΑΣΥΝΔΕΔΕΜΕΝΟ ΣΥΣΤΗΜΑ
(Άρθρο 9 Ν.3468/2006)

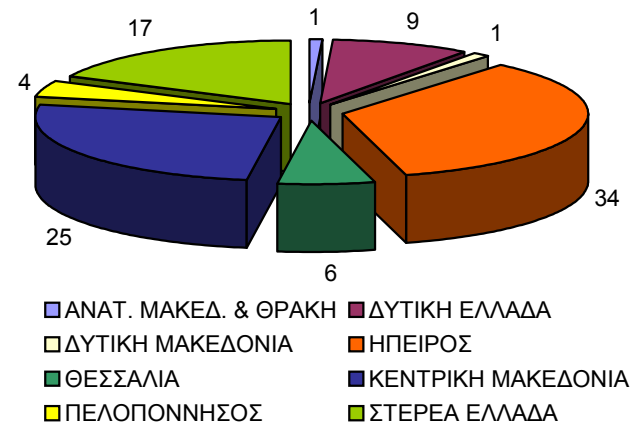


ΓΕΩΓΡΑΦΙΚΗ ΚΑΤΑΝΟΜΗ ΕΓΚΑΤΕΣΤΗΜΕΝΗΣ ΙΣΧΥΟΣ (ΜW) ΜΟΝΑΔΩΝ ΑΠΕ και ΣΗΘΥΑ ΣΤΟ ΔΙΑΣΥΝΔΕΔΕΜΕΝΟ ΣΥΣΤΗΜΑ (Άρθρο 9 Ν.3468/2006)

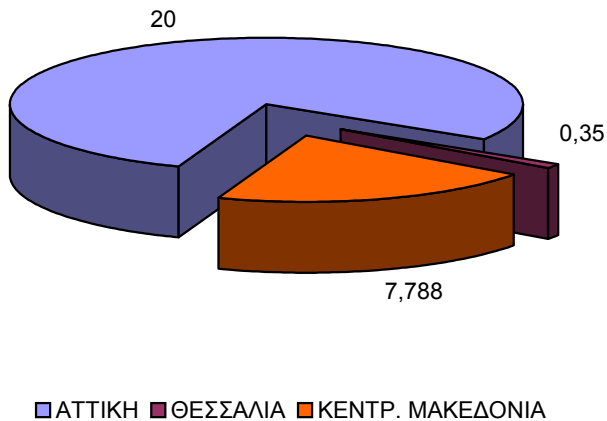
ΑΙΟΛΙΚΑ



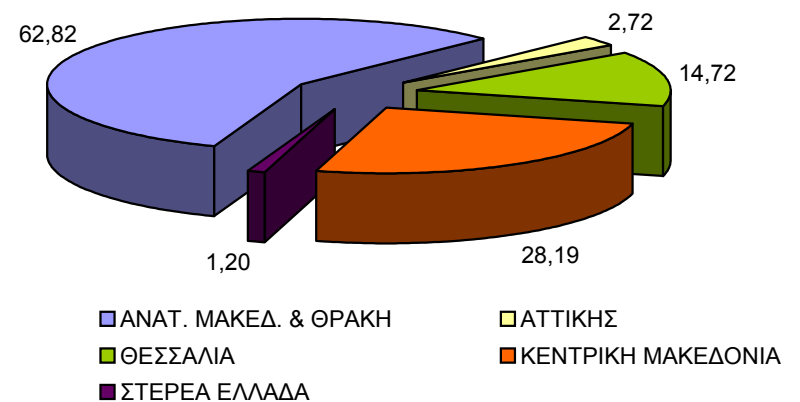
ΜΙΚΡΑ ΥΔΡΟΗΛΕΚΤΡΙΚΑ



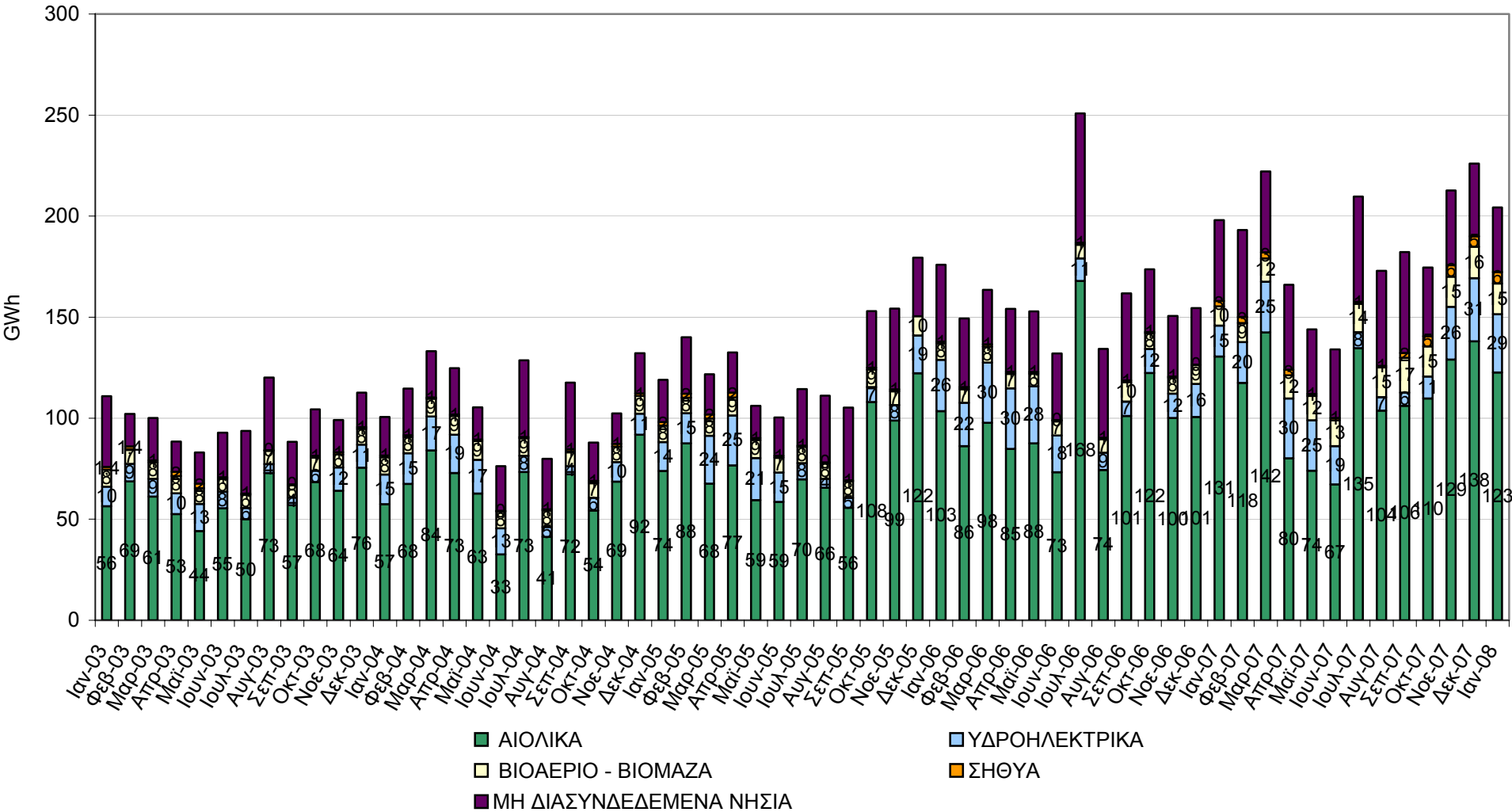
ΒΙΟΜΑΖΑ - ΒΙΟΑΕΡΙΟ



ΣΗΘΥΑ



2003-2008
ΕΘΝΙΚΗ ΠΑΡΑΓΩΓΗ Η.Ε. (GWh) ΜΟΝΑΔΩΝ ΑΠΕ & ΣΗΘΥΑ (Άρθρα 9 & 10 Ν.3468/2006)



**ΠΑΡΑΓΩΓΗ ΗΛΕΚΤΡΙΚΗΣ ΕΝΕΡΓΕΙΑΣ ΜΟΝΑΔΩΝ ΑΠΕ ΔΙΑΣΥΝΔΕΔΕΜΕΝΟΥ ΣΥΣΤΗΜΑΤΟΣ 2008
(Άρθρο 9 Ν.3468/2006)**

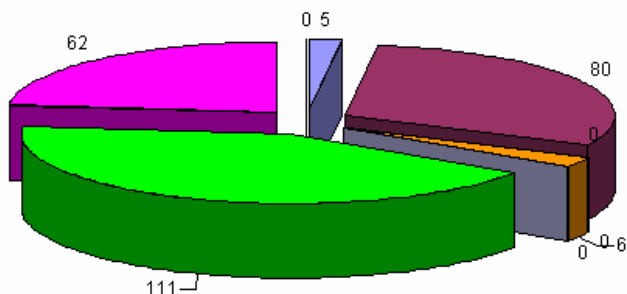
Μήνας	Αιολικά		Υδροηλεκτρικά		Βιοαέριο–Βιομάζα		Σύνολο	
	Ενέργεια (MWh)	Εγκατεστημένη Ισχύς (MW)	Ενέργεια (MWh)	Εγκατεστημένη Ισχύς (MW)	Ενέργεια (MWh)	Εγκατεστημένη Ισχύς (MW)	Ενέργεια (MWh)	Εγκατεστημένη Ισχύς (MW)
Ιανουάριος	122.671	666,76	28.780	96,852	15.262	34,91	166.713	798,522
Φεβρουάριος								
Μάρτιος								
Απρίλιος								
Μάιος								
Ιούνιος								
Ιούλιος								
Αύγουστος								
Σεπτέμβριος								
Οκτώβριος								
Νοέμβριος								
Δεκέμβριος								
Σύνολο (MWh)	122.671		28.780		15.262		166.713	

**ΠΑΡΑΓΩΓΗ ΗΛΕΚΤΡΙΚΗΣ ΕΝΕΡΓΕΙΑΣ ΣΗΘΥΑ ΔΙΑΣΥΝΔΕΔΕΜΕΝΟΥ
ΣΥΣΤΗΜΑΤΟΣ 2008 (Άρθρο 9 Ν.3468/2006)**

Μήνας	Ενέργεια (MWh)	Εγκατεστημένη Ισχύς (MW)	Συμβολαιοποιημένη Ισχύς (MW)
Ιανουάριος	5.560	109,65	51,275
Φεβρουάριος			
Μάρτιος			
Απρίλιος			
Μάιος			
Ιούνιος			
Ιούλιος			
Αύγουστος			
Σεπτέμβριος			
Οκτώβριος			
Νοέμβριος			
Δεκέμβριος			
Σύνολο (MWh)			

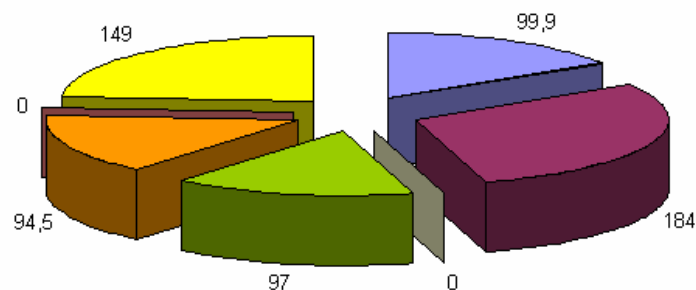
Α ΦΑΣΗ ΠΡΟΓΡΑΜΜΑΤΟΣ ΑΝΑΠΤΥΞΗΣ ΦΩΤΟΒΟΛΤΑΪΚΩΝ ΣΤΑΘΜΩΝ – ΚΑΤΑΝΟΜΗ ΙΣΧΥΟΣ Φ/Β ΣΤΑΘΜΩΝ ΣΕ ΛΕΙΤΟΥΡΓΙΑ ΑΝΑ ΔΙΟΙΚΗΤΙΚΗ ΠΕΡΙΦΕΡΕΙΑ (kWp)

Φ/Β ≤ 20 kWp



- ΑΝΑΤ. ΜΑΚΕΔ. & ΘΡΑΚΗ
- ΚΕΝΤΡΙΚΗΣ ΜΑΚΕΔΟΝΙΑΣ
- ΔΥΤΙΚΗΣ ΜΑΚΕΔΟΝΙΑΣ
- ΗΠΕΙΡΟΥ
- ΘΕΣΣΑΛΙΑΣ
- ΙΟΝΙΩΝ ΝΗΣΩΝ
- ΔΥΤΙΚΗΣ ΕΛΛΑΔΑΣ
- ΣΤΕΡΕΑΣ ΕΛΛΑΔΑΣ
- ΠΕΛΟΠΟΝΝΗΣΟΥ
- ΑΤΤΙΚΗΣ
- Νομός ΘΕΣΣΑΛΟΝΙΚΗΣ

20 kWp < Φ/Β ≤ 150 kWp



- ΑΝΑΤ. ΜΑΚΕΔ. & ΘΡΑΚΗ
- ΚΕΝΤΡΙΚΗΣ ΜΑΚΕΔΟΝΙΑΣ
- ΔΥΤΙΚΗΣ ΜΑΚΕΔΟΝΙΑΣ
- ΗΠΕΙΡΟΥ
- ΘΕΣΣΑΛΙΑΣ
- ΙΟΝΙΩΝ ΝΗΣΩΝ
- ΔΥΤΙΚΗΣ ΕΛΛΑΔΑΣ
- ΣΤΕΡΕΑΣ ΕΛΛΑΔΑΣ
- ΠΕΛΟΠΟΝΝΗΣΟΥ
- ΑΤΤΙΚΗΣ
- Νομός ΘΕΣΣΑΛΟΝΙΚΗΣ

150 kWp < Φ/Β < 2 MWp



- ΑΝΑΤ. ΜΑΚΕΔ. & ΘΡΑΚΗ
- ΚΕΝΤΡΙΚΗΣ ΜΑΚΕΔΟΝΙΑΣ
- ΔΥΤΙΚΗΣ ΜΑΚΕΔΟΝΙΑΣ
- ΗΠΕΙΡΟΥ
- ΘΕΣΣΑΛΙΑΣ
- ΙΟΝΙΩΝ ΝΗΣΩΝ
- ΔΥΤΙΚΗΣ ΕΛΛΑΔΑΣ
- ΣΤΕΡΕΑΣ ΕΛΛΑΔΑΣ
- ΠΕΛΟΠΟΝΝΗΣΟΥ
- ΑΤΤΙΚΗΣ
- Νομός ΘΕΣΣΑΛΟΝΙΚΗΣ

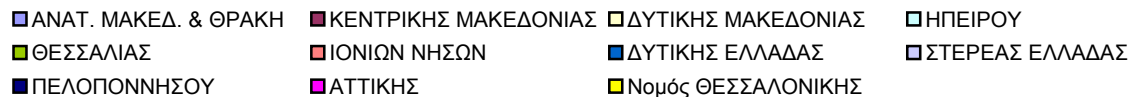
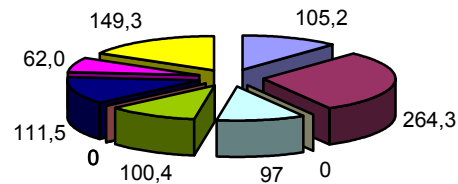
Φ/Β ≥ 2 MWp



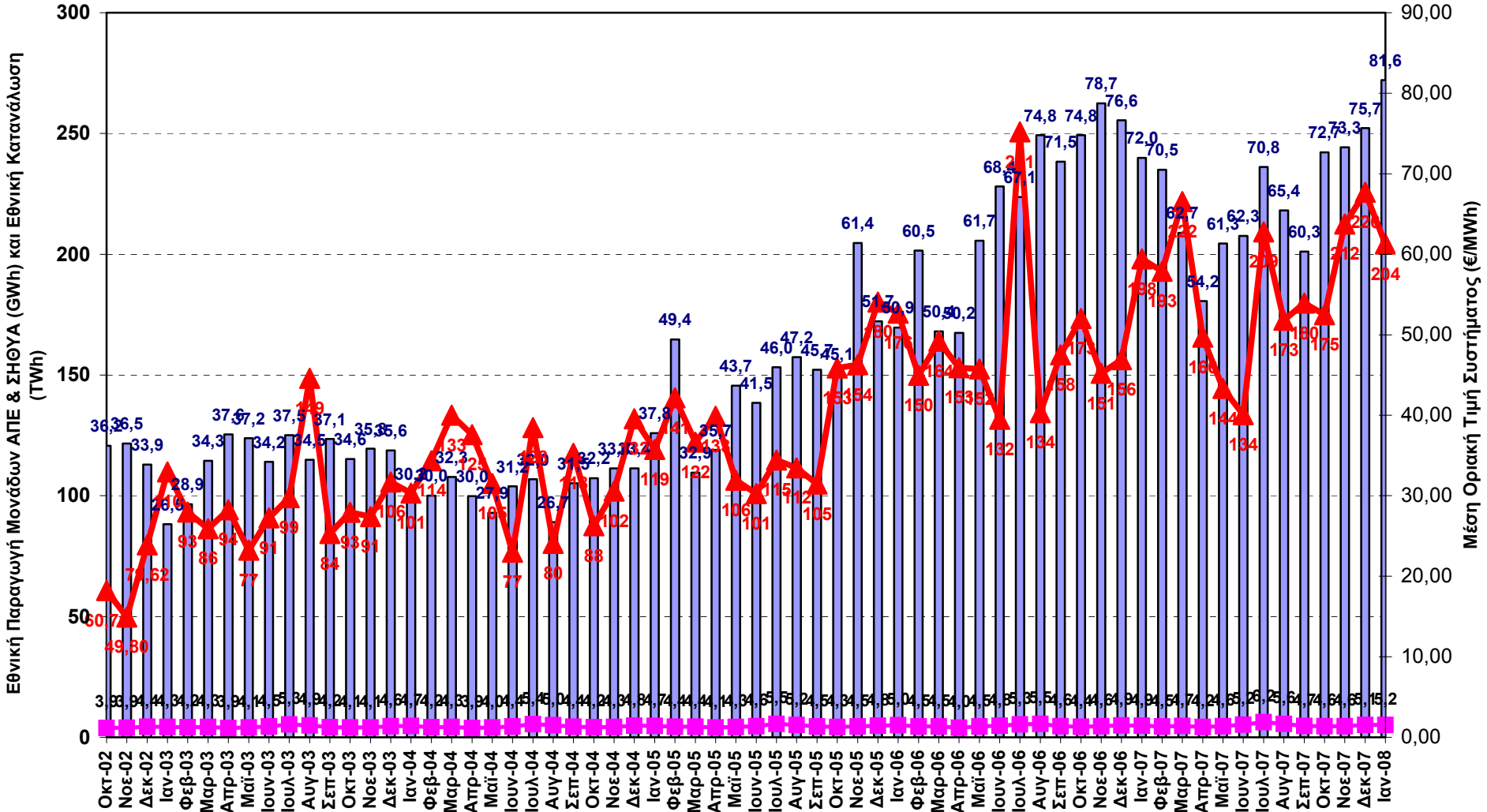
- ΑΝΑΤ. ΜΑΚΕΔ. & ΘΡΑΚΗ
- ΚΕΝΤΡΙΚΗΣ ΜΑΚΕΔΟΝΙΑΣ
- ΔΥΤΙΚΗΣ ΜΑΚΕΔΟΝΙΑΣ
- ΗΠΕΙΡΟΥ
- ΘΕΣΣΑΛΙΑΣ
- ΙΟΝΙΩΝ ΝΗΣΩΝ
- ΔΥΤΙΚΗΣ ΕΛΛΑΔΑΣ
- ΣΤΕΡΕΑΣ ΕΛΛΑΔΑΣ
- ΠΕΛΟΠΟΝΝΗΣΟΥ
- ΑΤΤΙΚΗΣ
- Νομός ΘΕΣΣΑΛΟΝΙΚΗΣ

ΦΩΤΟΒΟΛΤΑΪΚΟΙ ΣΤΑΘΜΟΙ ΔΙΑΣΥΝΔΕΔΕΜΕΝΟΥ ΣΥΣΤΗΜΑΤΟΣ 2008 (Άρθρο 9 Ν.3468/2006)			
ΜΗΝΑΣ	ΕΝΕΡΓΕΙΑ (MWh)	ΙΣΧΥΣ (kW)	
		ΣΥΜΒΟΛΑΙΟΠΟΙΗΜΕΝΗ	ΣΕ ΛΕΙΤΟΥΡΓΙΑ
Ιανουάριος Φεβρουάριος Μάρτιος Απρίλιος Μάιος Ιούνιος Ιούλιος Αύγουστος Σεπτέμβριος Οκτώβριος Νοέμβριος Δεκέμβριος	77,38	4.880,50	889,80
ΣΥΝΟΛΟ (MWh)	77,38	* Στην χαμηλή τάση η ενέργεια σε MWh τιμολογείται και μετράται κάθε 4 μήνες (σύμφωνα με το άρθρο 13 του Ν.3468/2006)	

**ΦΩΤΟΒΟΛΤΑΪΚΟΙ ΣΤΑΘΜΟΙ ΣΕ ΛΕΙΤΟΥΡΓΙΑ ΑΝΑ ΔΙΟΙΚΗΤΙΚΗ ΠΕΡΙΦΕΡΕΙΑ
ΣΥΝΟΛΙΚΗ ΙΣΧΥΣ (kW)**



ΠΑΡΑΜΕΤΡΟΙ ΛΟΓΑΡΙΑΣΜΟΥ ΑΠΕ & ΣΥΘΗΑ



■ Μέση Οριακή Τιμή Συστήματος (€/MWh)
 ■ Εθνική Κατανάλωση (TWh)
 ▲ Εθνική Παραγωγή Μονάδων Άρθρων 9 & 10 του Ν. 3468/2006 (GWh)

ΥΛΟΠΟΙΗΣΗ ΕΠΕΔΥΣΕΩΝ ΑΠΕ & ΣΗΘΥΑ ΣΤΟ ΔΙΑΣΥΝΔΕΔΕΜΕΝΟ ΣΥΣΤΗΜΑ (MW) 2008 (Άρθρο 9 Ν. 3468/06)

