



ΔΙΑΧΕΙΡΙΣΤΗΣ ΕΛΛΗΝΙΚΟΥ ΣΥΣΤΗΜΑΤΟΣ
ΜΕΤΑΦΟΡΑΣ ΗΛΕΚΤΡΙΚΗΣ ΕΝΕΡΓΕΙΑΣ Α.Ε.

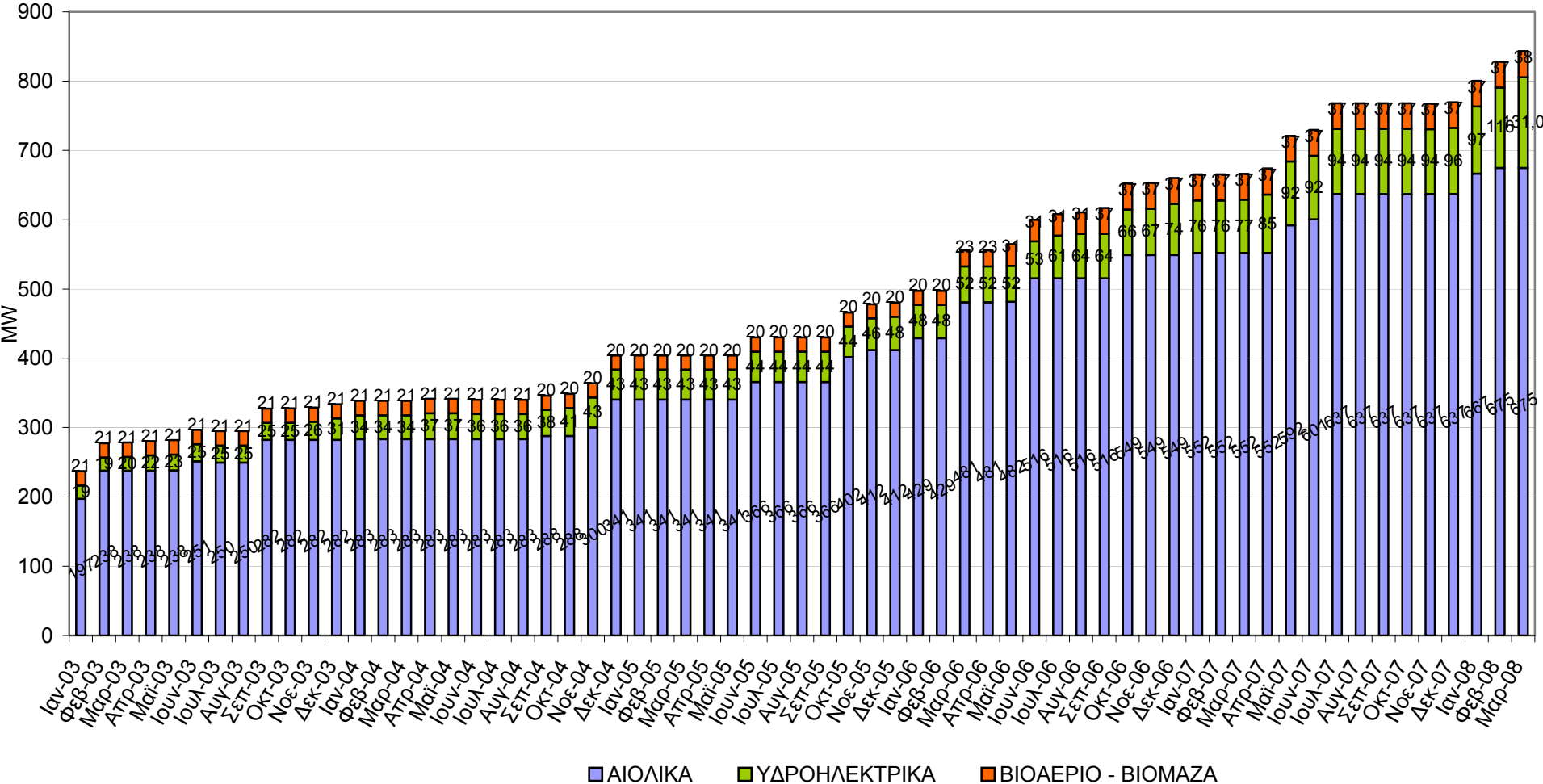
ΑΝΑΝΕΩΣΙΜΕΣ ΠΗΓΕΣ ΕΝΕΡΓΕΙΑΣ & ΣΗΘΥΑ



Συνοπτικό Πληροφοριακό Δελτίο

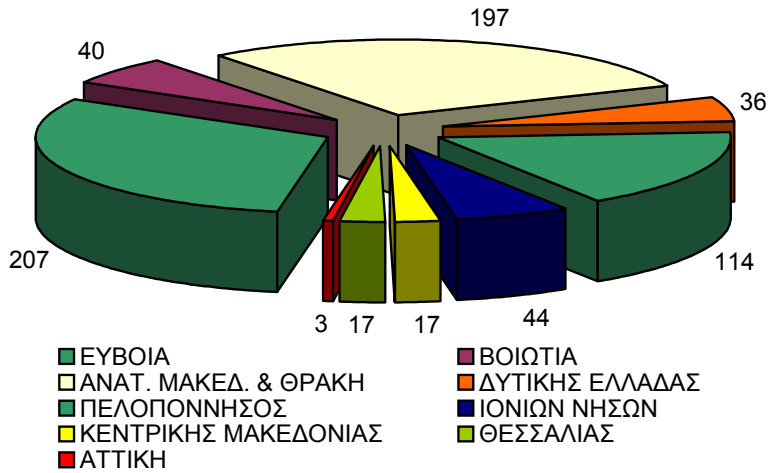
Μάρτιος 2008

2003-2008
ΕΓΚΑΤΕΣΤΗΜΕΝΗ ΙΣΧΥΣ (MW) ΜΟΝΑΔΩΝ ΑΠΕ ΣΕ ΛΕΙΤΟΥΡΓΙΑ ΣΤΟ ΔΙΑΣΥΝΔΕΔΕΜΕΝΟ ΣΥΣΤΗΜΑ
(Άρθρο 9 Ν.3468/2006)

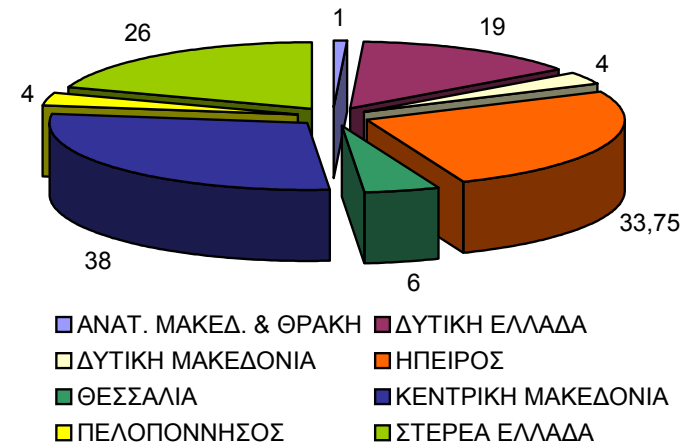


ΓΕΩΓΡΑΦΙΚΗ ΚΑΤΑΝΟΜΗ ΕΓΚΑΤΕΣΤΗΜΕΝΗΣ ΙΣΧΥΟΣ (MW) ΜΟΝΑΔΩΝ ΑΠΕ και ΣΗΘΥΑ ΣΤΟ ΔΙΑΣΥΝΔΕΔΕΜΕΝΟ ΣΥΣΤΗΜΑ (Άρθρο 9 Ν.3468/2006)

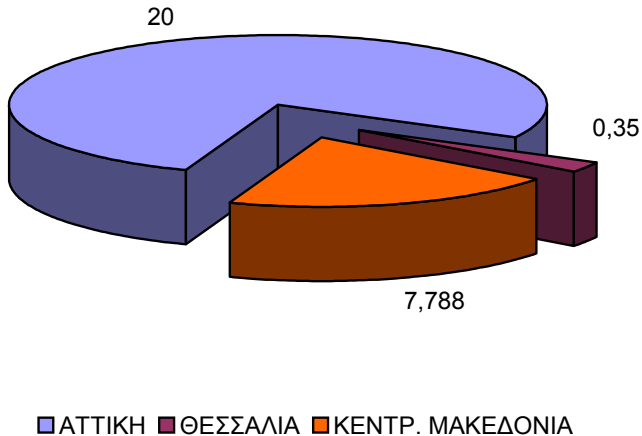
ΑΙΟΛΙΚΑ



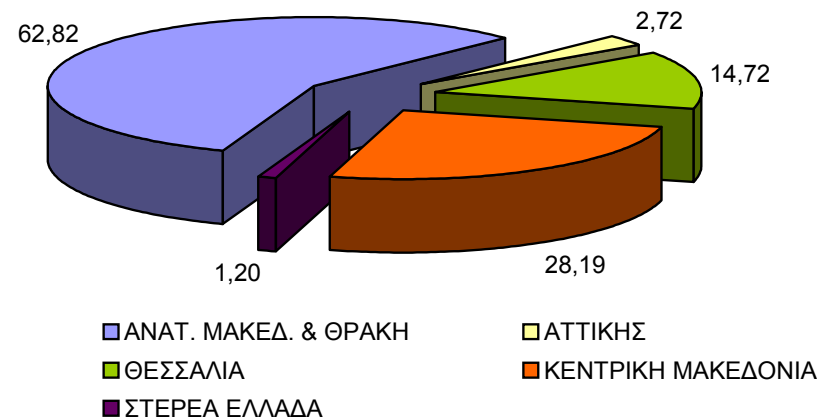
ΜΙΚΡΑ ΥΔΡΟΗΛΕΚΤΡΙΚΑ



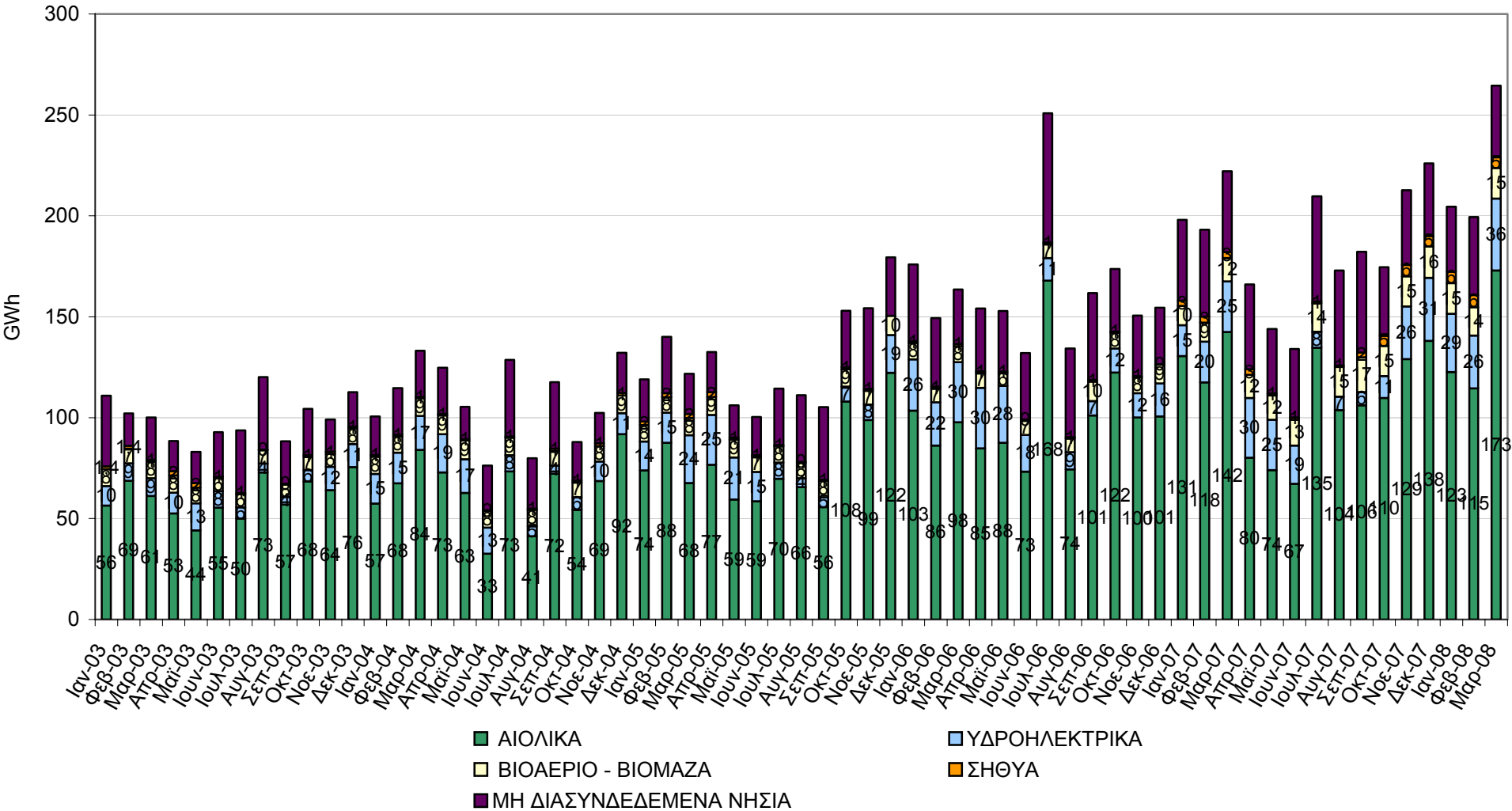
ΒΙΟΜΑΖΑ - ΒΙΟΑΕΡΙΟ



ΣΗΘΥΑ



2003-2008
ΕΘΝΙΚΗ ΠΑΡΑΓΩΓΗ Η.Ε. (GWh) ΜΟΝΑΔΩΝ ΑΠΕ & ΣΗΘΥΑ (Άρθρα 9 & 10 Ν.3468/2006)



ΠΑΡΑΓΩΓΗ ΗΛΕΚΤΡΙΚΗΣ ΕΝΕΡΓΕΙΑΣ ΜΟΝΑΔΩΝ ΑΠΕ ΔΙΑΣΥΝΔΕΔΕΜΕΝΟΥ ΣΥΣΤΗΜΑΤΟΣ 2008
(Άρθρο 9 Ν.3468/2006)

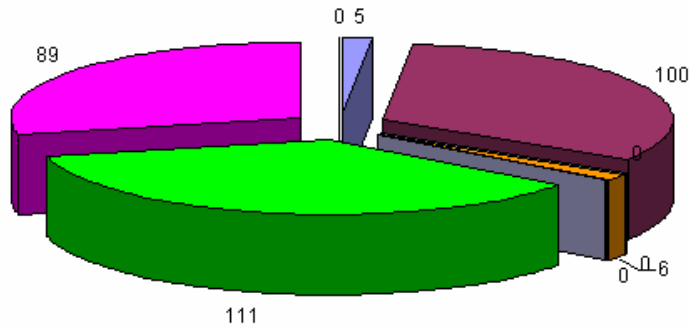
Μήνας	Αιολικά		Υδροηλεκτρικά		Βιοαέριο–Βιομάζα		Σύνολο	
	Ενέργεια (MWh)	Εγκατεστημένη Ισχύς (MW)	Ενέργεια (MWh)	Εγκατεστημένη Ισχύς (MW)	Ενέργεια (MWh)	Εγκατεστημένη Ισχύς (MW)	Ενέργεια (MWh)	Εγκατεστημένη Ισχύς (MW)
Ιανουάριος	122.671	666,76	28.780	96,85	15.262	37,4	166.713	801,012
Φεβρουάριος	114.505	674,76	26.259	116,15	13.954	37,4	154.717	828,31
Μάρτιος	172.910	674,76	35.680	130,99	15.175	38,0	223.764	843,75
Απρίλιος								
Μάιος								
Ιούνιος								
Ιούλιος								
Αύγουστος								
Σεπτέμβριος								
Οκτώβριος								
Νοέμβριος								
Δεκέμβριος								
Σύνολο (MWh)	410.086		90.719		44.390		545.195	

**ΠΑΡΑΓΩΓΗ ΗΛΕΚΤΡΙΚΗΣ ΕΝΕΡΓΕΙΑΣ ΣΗΘΥΑ ΔΙΑΣΥΝΔΕΔΕΜΕΝΟΥ
ΣΥΣΤΗΜΑΤΟΣ 2008 (Άρθρο 9 Ν.3468/2006)**

Μήνας	Ενέργεια (MWh)	Εγκατεστημένη Ισχύς (MW)	Συμβολαιοποιημένη Ισχύς (MW)
Ιανουάριος	5.560	109,65	51,975
Φεβρουάριος	6.120	109,65	51,975
Μάρτιος	5.207	109,65	51,975
Απρίλιος			
Μάιος			
Ιούνιος			
Ιούλιος			
Αύγουστος			
Σεπτέμβριος			
Οκτώβριος			
Νοέμβριος			
Δεκέμβριος			
Σύνολο (MWh)	16.887		

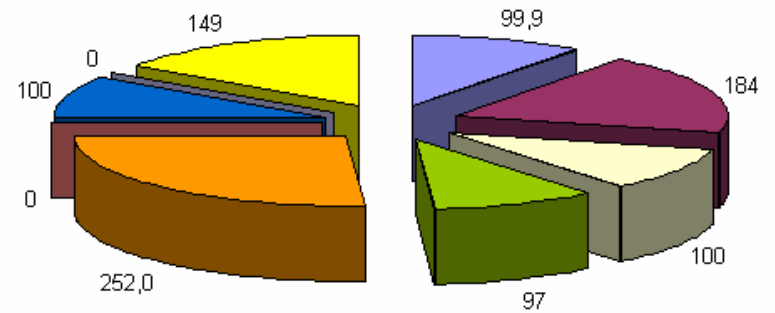
Α ΦΑΣΗ ΠΡΟΓΡΑΜΜΑΤΟΣ ΑΝΑΠΤΥΞΗΣ ΦΩΤΟΒΟΛΤΑΪΚΩΝ ΣΤΑΘΜΩΝ – ΚΑΤΑΝΟΜΗ ΙΣΧΥΟΣ Φ/Β ΣΤΑΘΜΩΝ ΣΕ ΛΕΙΤΟΥΡΓΙΑ ΑΝΑ ΔΙΟΙΚΗΤΙΚΗ ΠΕΡΙΦΕΡΕΙΑ (kWp)

Φ/Β ≤ 20 kWp



- ΑΝΑΤ. ΜΑΚΕΔ. & ΘΡΑΚΗ
- ΚΕΝΤΡΙΚΗΣ ΜΑΚΕΔΟΝΙΑΣ
- ΔΥΤΙΚΗΣ ΜΑΚΕΔΟΝΙΑΣ
- ΗΠΕΙΡΟΥ
- ΘΕΣΣΑΛΙΑΣ
- ΙΟΝΙΩΝ ΝΗΣΩΝ
- ΔΥΤΙΚΗΣ ΕΛΛΑΔΑΣ
- ΣΤΕΡΕΑΣ ΕΛΛΑΔΑΣ
- ΠΕΛΟΠΟΝΝΗΣΟΥ
- ΑΤΤΙΚΗΣ
- Νομός ΘΕΣΣΑΛΟΝΙΚΗΣ

20 kWp < Φ/Β ≤ 150 kWp



- ΑΝΑΤ. ΜΑΚΕΔ. & ΘΡΑΚΗ
- ΚΕΝΤΡΙΚΗΣ ΜΑΚΕΔΟΝΙΑΣ
- ΔΥΤΙΚΗΣ ΜΑΚΕΔΟΝΙΑΣ
- ΗΠΕΙΡΟΥ
- ΘΕΣΣΑΛΙΑΣ
- ΙΟΝΙΩΝ ΝΗΣΩΝ
- ΔΥΤΙΚΗΣ ΕΛΛΑΔΑΣ
- ΣΤΕΡΕΑΣ ΕΛΛΑΔΑΣ
- ΠΕΛΟΠΟΝΝΗΣΟΥ
- ΑΤΤΙΚΗΣ
- Νομός ΘΕΣΣΑΛΟΝΙΚΗΣ

150 kWp < Φ/Β < 2 MWp



- ΑΝΑΤ. ΜΑΚΕΔ. & ΘΡΑΚΗ
- ΚΕΝΤΡΙΚΗΣ ΜΑΚΕΔΟΝΙΑΣ
- ΔΥΤΙΚΗΣ ΜΑΚΕΔΟΝΙΑΣ
- ΗΠΕΙΡΟΥ
- ΘΕΣΣΑΛΙΑΣ
- ΙΟΝΙΩΝ ΝΗΣΩΝ
- ΔΥΤΙΚΗΣ ΕΛΛΑΔΑΣ
- ΣΤΕΡΕΑΣ ΕΛΛΑΔΑΣ
- ΠΕΛΟΠΟΝΝΗΣΟΥ
- ΑΤΤΙΚΗΣ
- Νομός ΘΕΣΣΑΛΟΝΙΚΗΣ

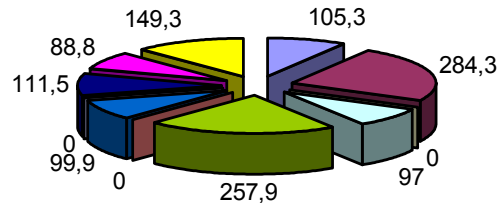
Φ/Β ≥ 2 MWp



- ΑΝΑΤ. ΜΑΚΕΔ. & ΘΡΑΚΗ
- ΚΕΝΤΡΙΚΗΣ ΜΑΚΕΔΟΝΙΑΣ
- ΔΥΤΙΚΗΣ ΜΑΚΕΔΟΝΙΑΣ
- ΗΠΕΙΡΟΥ
- ΘΕΣΣΑΛΙΑΣ
- ΙΟΝΙΩΝ ΝΗΣΩΝ
- ΔΥΤΙΚΗΣ ΕΛΛΑΔΑΣ
- ΣΤΕΡΕΑΣ ΕΛΛΑΔΑΣ
- ΠΕΛΟΠΟΝΝΗΣΟΥ
- ΑΤΤΙΚΗΣ
- Νομός ΘΕΣΣΑΛΟΝΙΚΗΣ

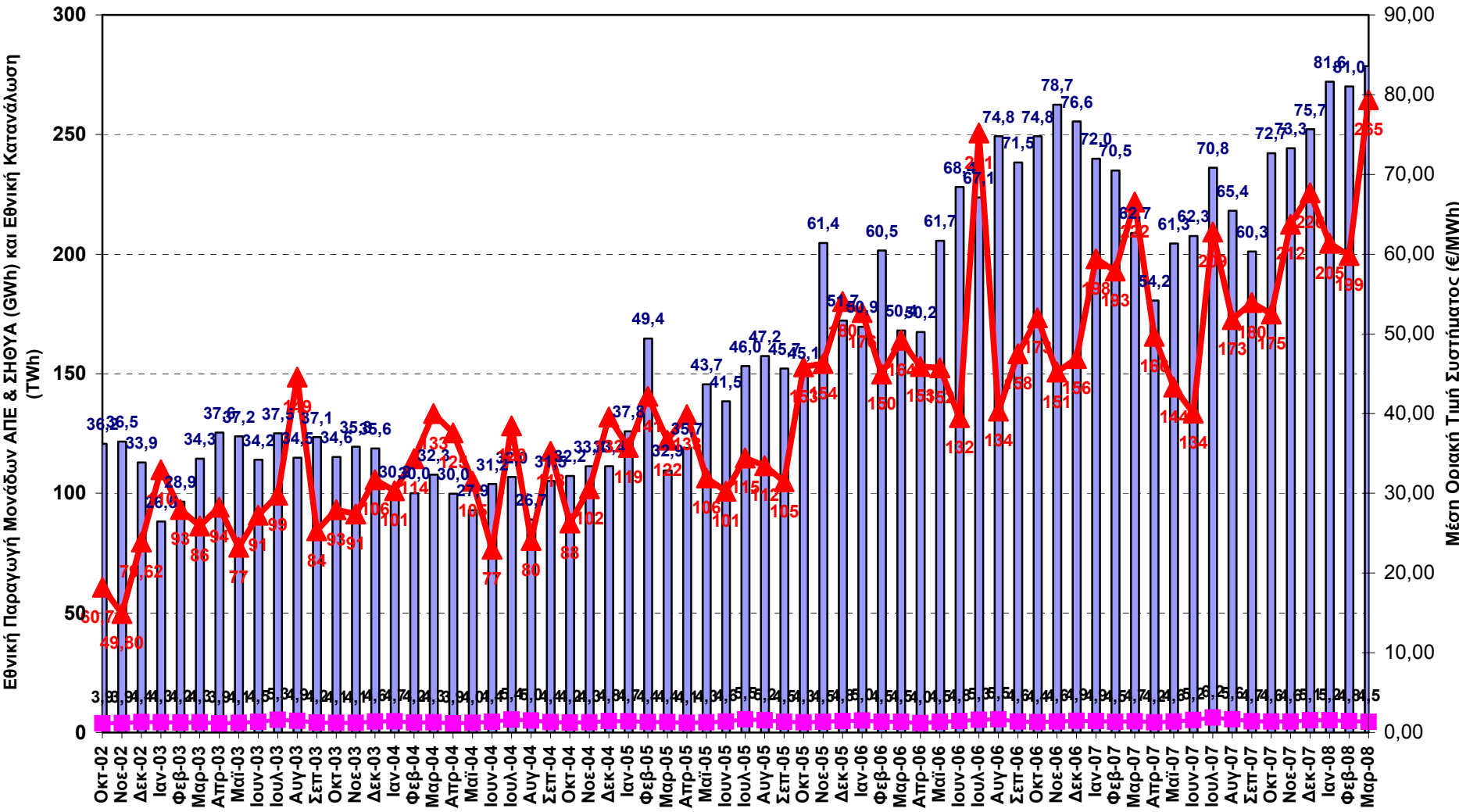
ΦΩΤΟΒΟΛΤΑΪΚΟΙ ΣΤΑΘΜΟΙ ΔΙΑΣΥΝΔΕΔΕΜΕΝΟΥ ΣΥΣΤΗΜΑΤΟΣ 2008 (Άρθρο 9 Ν.3468/2006)			
ΜΗΝΑΣ	ΕΝΕΡΓΕΙΑ (MWh)	ΙΣΧΥΣ (kW)	
		ΣΥΜΒΟΛΑΙΟΠΟΙΗΜΕΝΗ	ΣΕ ΛΕΙΤΟΥΡΓΙΑ
Ιανουάριος	77,38	4.880,50	889,80
Φεβρουάριος	40,26	6.361,96	1.076,50
Μάρτιος	97,29	6.851,50	1.193,99
Απρίλιος			
Μάιος			
Ιούνιος			
Ιούλιος			
Αύγουστος			
Σεπτέμβριος			
Οκτώβριος			
Νοέμβριος			
Δεκέμβριος			
ΣΥΝΟΛΟ (MWh)	214,92	* Στην χαμηλή τάση η ενέργεια σε MWh τιμολογείται και μετράται κάθε 4 μήνες (σύμφωνα με το άρθρο 13 του Ν.3468/2006)	

**ΦΩΤΟΒΟΛΤΑΪΚΟΙ ΣΤΑΘΜΟΙ ΣΕ ΛΕΙΤΟΥΡΓΙΑ ΑΝΑ ΔΙΟΙΚΗΤΙΚΗ ΠΕΡΙΦΕΡΕΙΑ
ΣΥΝΟΛΙΚΗ ΙΣΧΥΣ (kW)**



■ ΑΝΑΤ. ΜΑΚΕΔ. & ΘΡΑΚΗ	■ ΚΕΝΤΡΙΚΗΣ ΜΑΚΕΔΟΝΙΑΣ	■ ΔΥΤΙΚΗΣ ΜΑΚΕΔΟΝΙΑΣ	■ ΗΠΕΙΡΟΥ
■ ΘΕΣΣΑΛΙΑΣ	■ ΙΟΝΙΩΝ ΝΗΣΩΝ	■ ΔΥΤΙΚΗΣ ΕΛΛΑΔΑΣ	■ ΣΤΕΡΕΑΣ ΕΛΛΑΔΑΣ
■ ΠΕΛΟΠΟΝΝΗΣΟΥ	■ ΑΤΤΙΚΗΣ	■ Νομός ΘΕΣΣΑΛΟΝΙΚΗΣ	

ΠΑΡΑΜΕΤΡΟΙ ΛΟΓΑΡΙΑΣΜΟΥ ΑΠΕ & ΣΥΘΗΑ



Μέση Οριακή Τιμή Συστήματος (€/MWh) Εθνική Κατανάλωση (TWh) Εθνική Παραγωγή Μονάδων Άρθρων 9 & 10 του Ν. 3468/2006 (GWh)

ΥΛΟΠΟΙΗΣΗ ΕΠΕΔΥΣΕΩΝ ΑΠΕ & ΣΗΘΥΑ ΣΤΟ ΔΙΑΣΥΝΔΕΔΕΜΕΝΟ ΣΥΣΤΗΜΑ (MW) 2008 (Άρθρο 9 Ν. 3468/06)

