



ΔΙΑΧΕΙΡΙΣΤΗΣ ΕΛΛΗΝΙΚΟΥ ΣΥΣΤΗΜΑΤΟΣ  
ΜΕΤΑΦΟΡΑΣ ΗΛΕΚΤΡΙΚΗΣ ΕΝΕΡΓΕΙΑΣ Α.Ε.

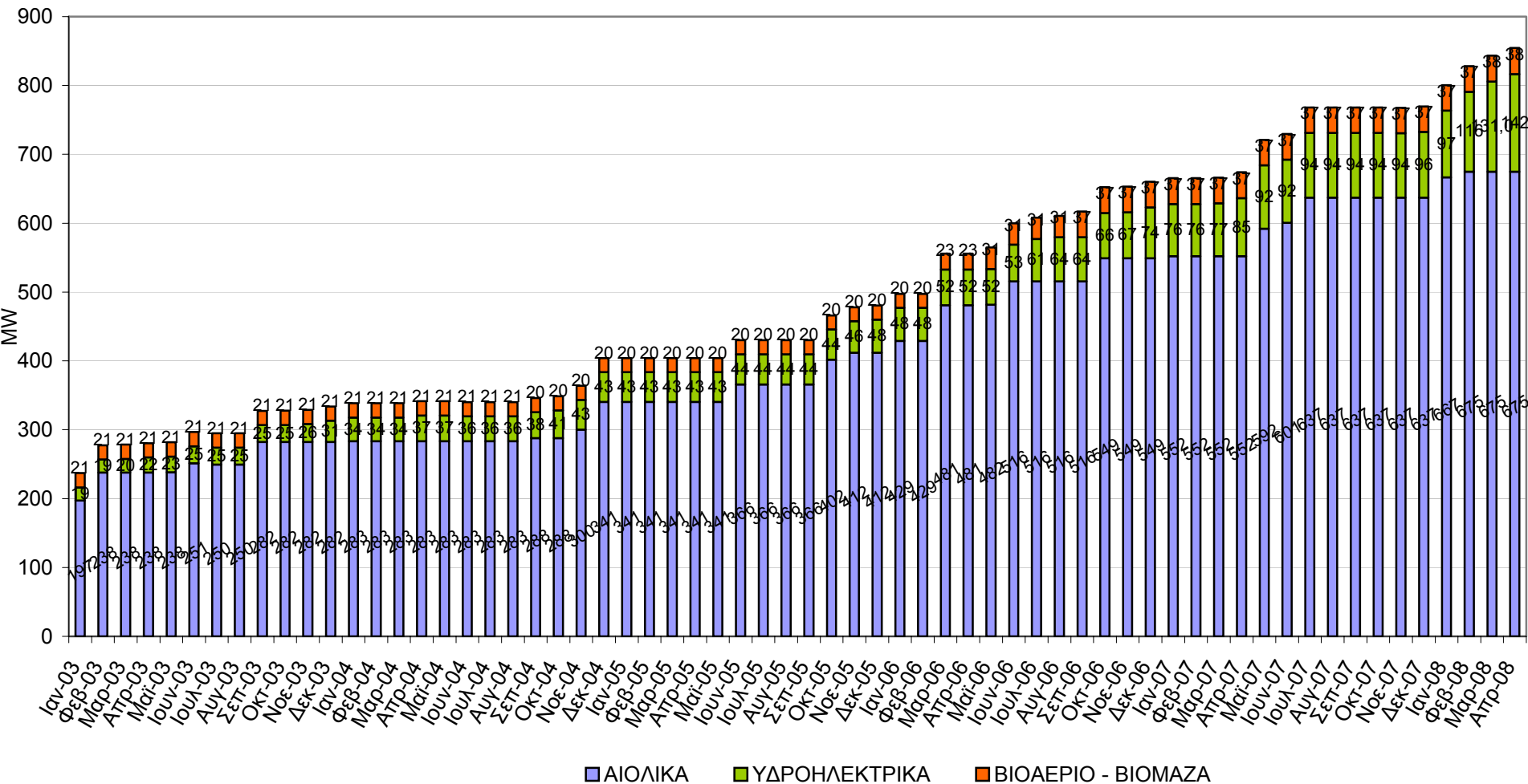
## ΑΝΑΝΕΩΣΙΜΕΣ ΠΗΓΕΣ ΕΝΕΡΓΕΙΑΣ & ΣΗΘΥΑ



**Συνοπτικό Πληροφοριακό Δελτίο**

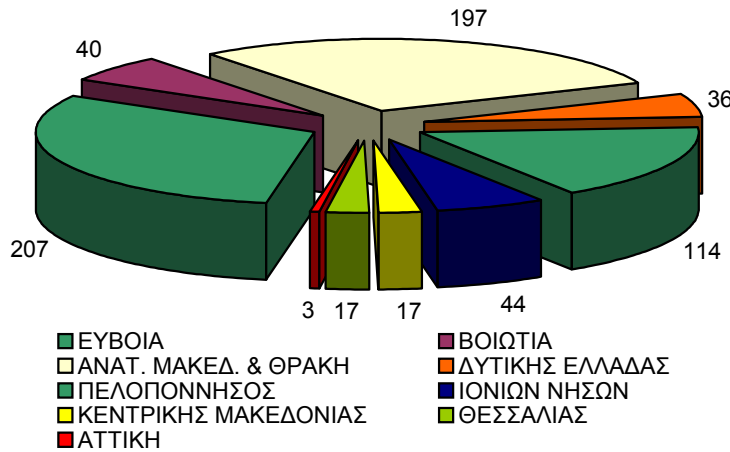
**Απρίλιος 2008**

**2003- 2008**  
**ΕΓΚΑΤΕΣΤΗΜΕΝΗ ΙΣΧΥΣ (MW) ΜΟΝΑΔΩΝ ΑΠΕ ΣΕ ΛΕΙΤΟΥΡΓΙΑ ΣΤΟ ΔΙΑΣΥΝΔΕΔΕΜΕΝΟ ΣΥΣΤΗΜΑ**  
**(Άρθρο 9 Ν.3468/2006)**

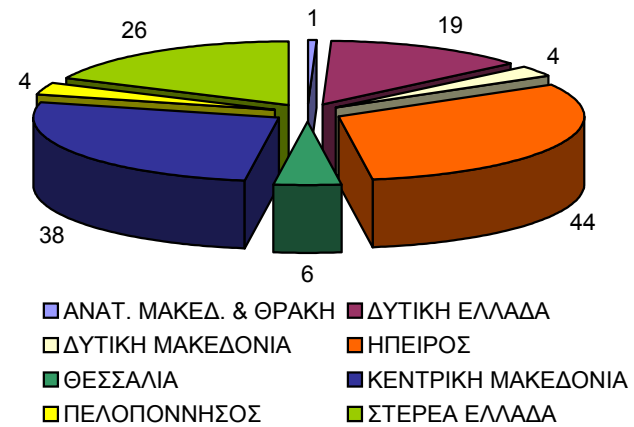


**ΓΕΩΓΡΑΦΙΚΗ ΚΑΤΑΝΟΜΗ ΕΓΚΑΤΕΣΤΗΜΕΝΗΣ ΙΣΧΥΟΣ (MW) ΜΟΝΑΔΩΝ ΑΠΕ και ΣΗΘΥΑ ΣΤΟ ΔΙΑΣΥΝΔΕΔΕΜΕΝΟ ΣΥΣΤΗΜΑ (Άρθρο 9 Ν.3468/2006)**

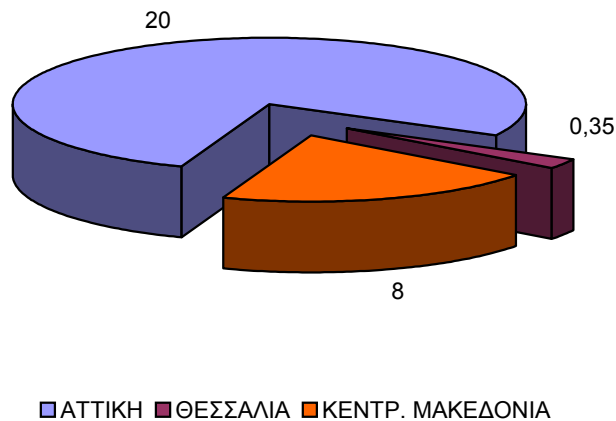
**ΑΙΟΛΙΚΑ**



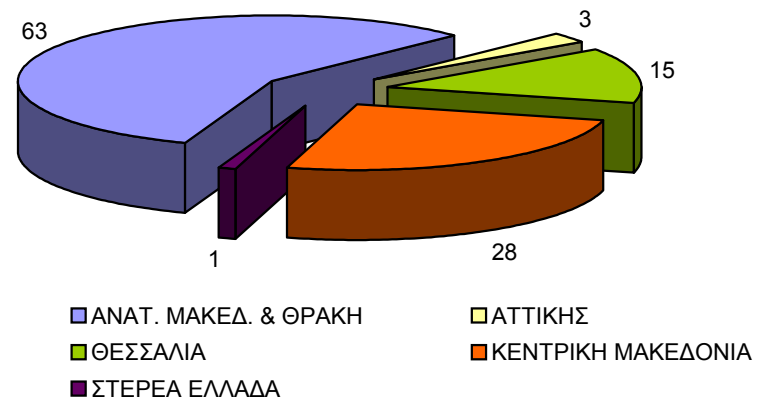
**ΜΙΚΡΑ ΥΔΡΟΗΛΕΚΤΡΙΚΑ**



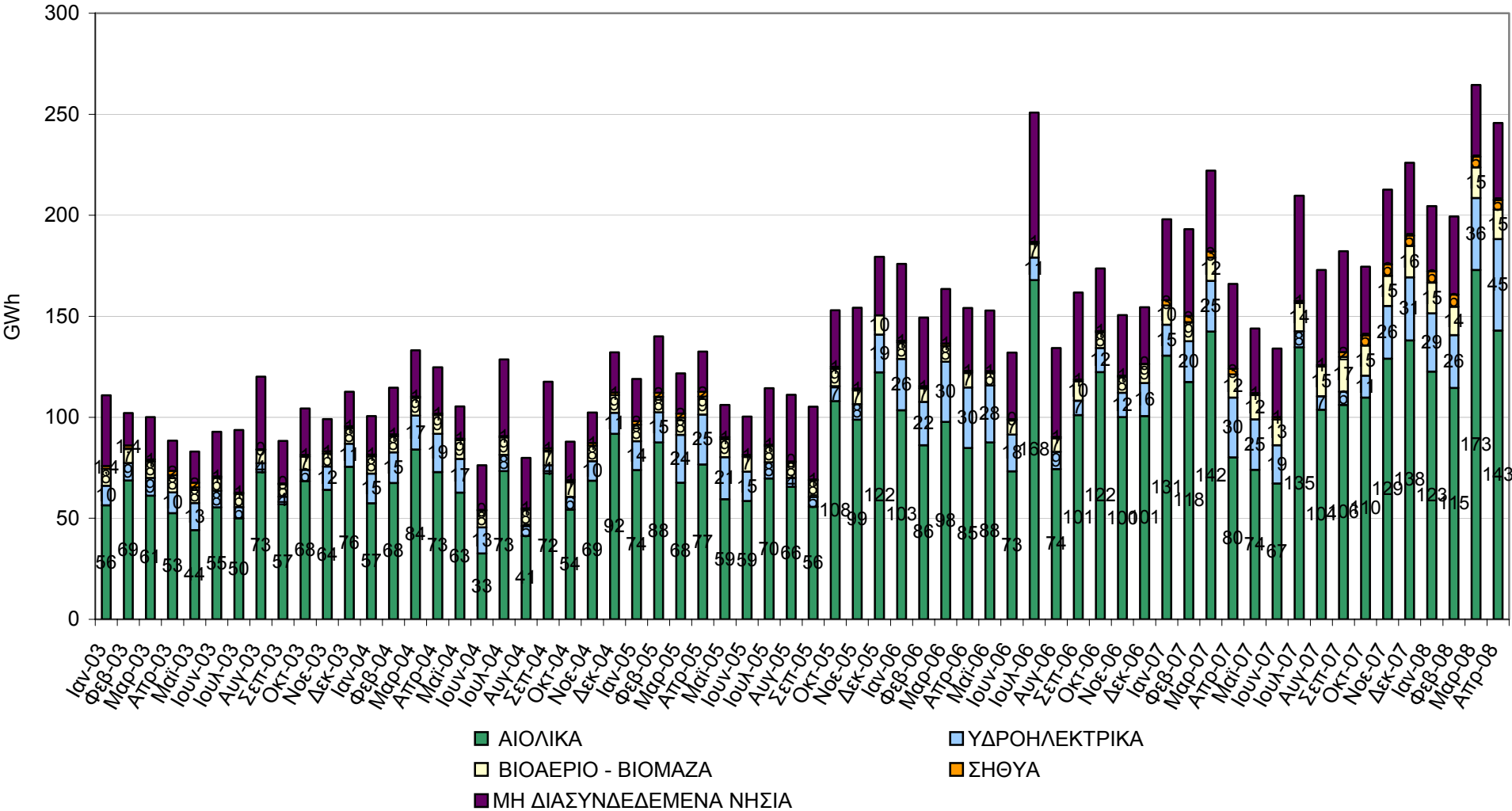
**ΒΙΟΜΑΖΑ - ΒΙΟΑΕΡΙΟ**



**ΣΗΘΥΑ**



**2003-2008**  
**ΕΘΝΙΚΗ ΠΑΡΑΓΩΓΗ Η.Ε. (GWh) ΜΟΝΑΔΩΝ ΑΠΕ & ΣΗΘΥΑ (Άρθρα 9 & 10 Ν.3468/2006)**



**ΠΑΡΑΓΩΓΗ ΗΛΕΚΤΡΙΚΗΣ ΕΝΕΡΓΕΙΑΣ ΜΟΝΑΔΩΝ ΑΠΕ ΔΙΑΣΥΝΔΕΔΕΜΕΝΟΥ ΣΥΣΤΗΜΑΤΟΣ 2008  
(Άρθρο 9 Ν.3468/2006)**

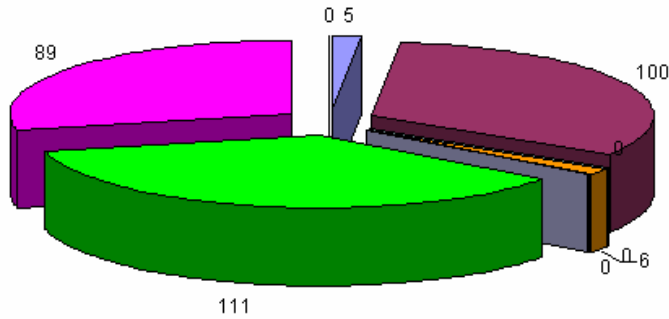
| Μήνας               | Αιολικά        |                          | Υδροηλεκτρικά  |                          | Βιοαέριο–Βιομάζα |                          | Σύνολο         |                          |
|---------------------|----------------|--------------------------|----------------|--------------------------|------------------|--------------------------|----------------|--------------------------|
|                     | Ενέργεια (MWh) | Εγκατεστημένη Ισχύς (MW) | Ενέργεια (MWh) | Εγκατεστημένη Ισχύς (MW) | Ενέργεια (MWh)   | Εγκατεστημένη Ισχύς (MW) | Ενέργεια (MWh) | Εγκατεστημένη Ισχύς (MW) |
| Ιανουάριος          | 122.671        | 666,76                   | 28.780         | 96,85                    | 15.262           | 37,4                     | 166.713        | 801,012                  |
| Φεβρουάριος         | 114.505        | 674,76                   | 26.259         | 116,15                   | 13.954           | 37,4                     | 154.717        | 828,31                   |
| Μάρτιος             | 172.910        | 674,76                   | 35.680         | 130,99                   | 15.175           | 38,0                     | 223.764        | 843,75                   |
| Απρίλιος            | 142.991        | 674,76                   | 45.273         | 141,89                   | 15.541           | 38,0                     | 203.806        | 854,65                   |
| Μάιος               |                |                          |                |                          |                  |                          |                |                          |
| Ιούνιος             |                |                          |                |                          |                  |                          |                |                          |
| Ιούλιος             |                |                          |                |                          |                  |                          |                |                          |
| Αύγουστος           |                |                          |                |                          |                  |                          |                |                          |
| Σεπτέμβριος         |                |                          |                |                          |                  |                          |                |                          |
| Οκτώβριος           |                |                          |                |                          |                  |                          |                |                          |
| Νοέμβριος           |                |                          |                |                          |                  |                          |                |                          |
| Δεκέμβριος          |                |                          |                |                          |                  |                          |                |                          |
| <b>Σύνολο (MWh)</b> | <b>553.077</b> |                          | <b>135.992</b> |                          | <b>59.932</b>    |                          | <b>749.001</b> |                          |

**ΠΑΡΑΓΩΓΗ ΗΛΕΚΤΡΙΚΗΣ ΕΝΕΡΓΕΙΑΣ ΣΗΘΥΑ ΔΙΑΣΥΝΔΕΔΕΜΕΝΟΥ  
ΣΥΣΤΗΜΑΤΟΣ 2008 (Άρθρο 9 Ν.3468/2006)**

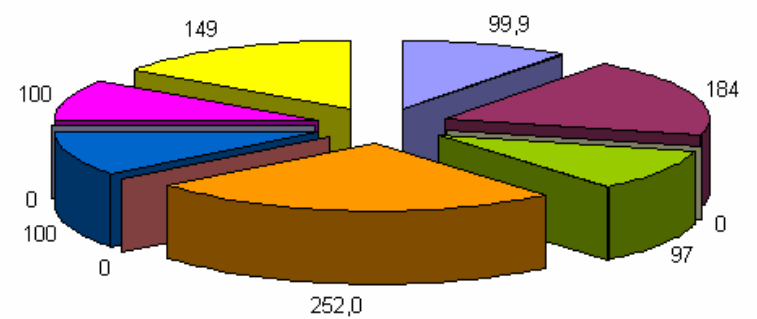
| <b>Μήνας</b>        | <b>Ενέργεια (MWh)</b> | <b>Εγκατεστημένη<br/>Ισχύς (MW)</b> | <b>Συμβολαιοποιημένη<br/>Ισχύς (MW)</b> |
|---------------------|-----------------------|-------------------------------------|---|
| Ιανουάριος          | 5.560                 | 109,65                              | 51,975                                  |
| Φεβρουάριος         | 6.120                 | 109,65                              | 51,975                                  |
| Μάρτιος             | 5.207                 | 109,65                              | 51,975                                  |
| Απρίλιος            | 4.766                 | 109,65                              | 51,975                                  |
| Μάιος               |                       |                                     |   |
| Ιούνιος             |                       |                                     |   |
| Ιούλιος             |                       |                                     |   |
| Αύγουστος           |                       |                                     |   |
| Σεπτέμβριος         |                       |                                     |   |
| Οκτώβριος           |                       |                                     |   |
| Νοέμβριος           |                       |                                     |   |
| Δεκέμβριος          |                       |                                     |   |
| <b>Σύνολο (MWh)</b> | 21.653                |                                     |   |

# Α ΦΑΣΗ ΠΡΟΓΡΑΜΜΑΤΟΣ ΑΝΑΠΤΥΞΗΣ ΦΩΤΟΒΟΛΤΑΪΚΩΝ ΣΤΑΘΜΩΝ – ΚΑΤΑΝΟΜΗ ΙΣΧΥΟΣ Φ/Β ΣΤΑΘΜΩΝ ΣΕ ΛΕΙΤΟΥΡΓΙΑ ΑΝΑ ΔΙΟΙΚΗΤΙΚΗ ΠΕΡΙΦΕΡΕΙΑ (kWp)

Φ/Β ≤ 20 kWp



20 kWp < Φ/Β ≤ 150 kWp



- ΑΝΑΤ. ΜΑΚΕΔ. & ΘΡΑΚΗ
- ΚΕΝΤΡΙΚΗΣ ΜΑΚΕΔΟΝΙΑΣ
- ΔΥΤΙΚΗΣ ΜΑΚΕΔΟΝΙΑΣ
- ΗΠΕΙΡΟΥ
- ΘΕΣΣΑΛΙΑΣ
- ΙΟΝΙΩΝ ΝΗΣΩΝ
- ΔΥΤΙΚΗΣ ΕΛΛΑΔΑΣ
- ΣΤΕΡΕΑΣ ΕΛΛΑΔΑΣ
- ΠΕΛΟΠΟΝΝΗΣΟΥ
- ΑΤΤΙΚΗΣ
- Νομός ΘΕΣΣΑΛΟΝΙΚΗΣ

- ΑΝΑΤ. ΜΑΚΕΔ. & ΘΡΑΚΗ
- ΚΕΝΤΡΙΚΗΣ ΜΑΚΕΔΟΝΙΑΣ
- ΔΥΤΙΚΗΣ ΜΑΚΕΔΟΝΙΑΣ
- ΗΠΕΙΡΟΥ
- ΘΕΣΣΑΛΙΑΣ
- ΙΟΝΙΩΝ ΝΗΣΩΝ
- ΔΥΤΙΚΗΣ ΕΛΛΑΔΑΣ
- ΣΤΕΡΕΑΣ ΕΛΛΑΔΑΣ
- ΠΕΛΟΠΟΝΝΗΣΟΥ
- ΑΤΤΙΚΗΣ
- Νομός ΘΕΣΣΑΛΟΝΙΚΗΣ

150 kWp < Φ/Β < 2 MWp



- ΑΝΑΤ. ΜΑΚΕΔ. & ΘΡΑΚΗ
- ΚΕΝΤΡΙΚΗΣ ΜΑΚΕΔΟΝΙΑΣ
- ΔΥΤΙΚΗΣ ΜΑΚΕΔΟΝΙΑΣ
- ΗΠΕΙΡΟΥ
- ΘΕΣΣΑΛΙΑΣ
- ΙΟΝΙΩΝ ΝΗΣΩΝ
- ΔΥΤΙΚΗΣ ΕΛΛΑΔΑΣ
- ΣΤΕΡΕΑΣ ΕΛΛΑΔΑΣ
- ΠΕΛΟΠΟΝΝΗΣΟΥ
- ΑΤΤΙΚΗΣ
- Νομός ΘΕΣΣΑΛΟΝΙΚΗΣ

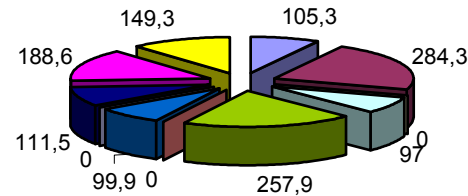
Φ/Β ≥ 2 MWp



- ΑΝΑΤ. ΜΑΚΕΔ. & ΘΡΑΚΗ
- ΚΕΝΤΡΙΚΗΣ ΜΑΚΕΔΟΝΙΑΣ
- ΔΥΤΙΚΗΣ ΜΑΚΕΔΟΝΙΑΣ
- ΗΠΕΙΡΟΥ
- ΘΕΣΣΑΛΙΑΣ
- ΙΟΝΙΩΝ ΝΗΣΩΝ
- ΔΥΤΙΚΗΣ ΕΛΛΑΔΑΣ
- ΣΤΕΡΕΑΣ ΕΛΛΑΔΑΣ
- ΠΕΛΟΠΟΝΝΗΣΟΥ
- ΑΤΤΙΚΗΣ
- Νομός ΘΕΣΣΑΛΟΝΙΚΗΣ

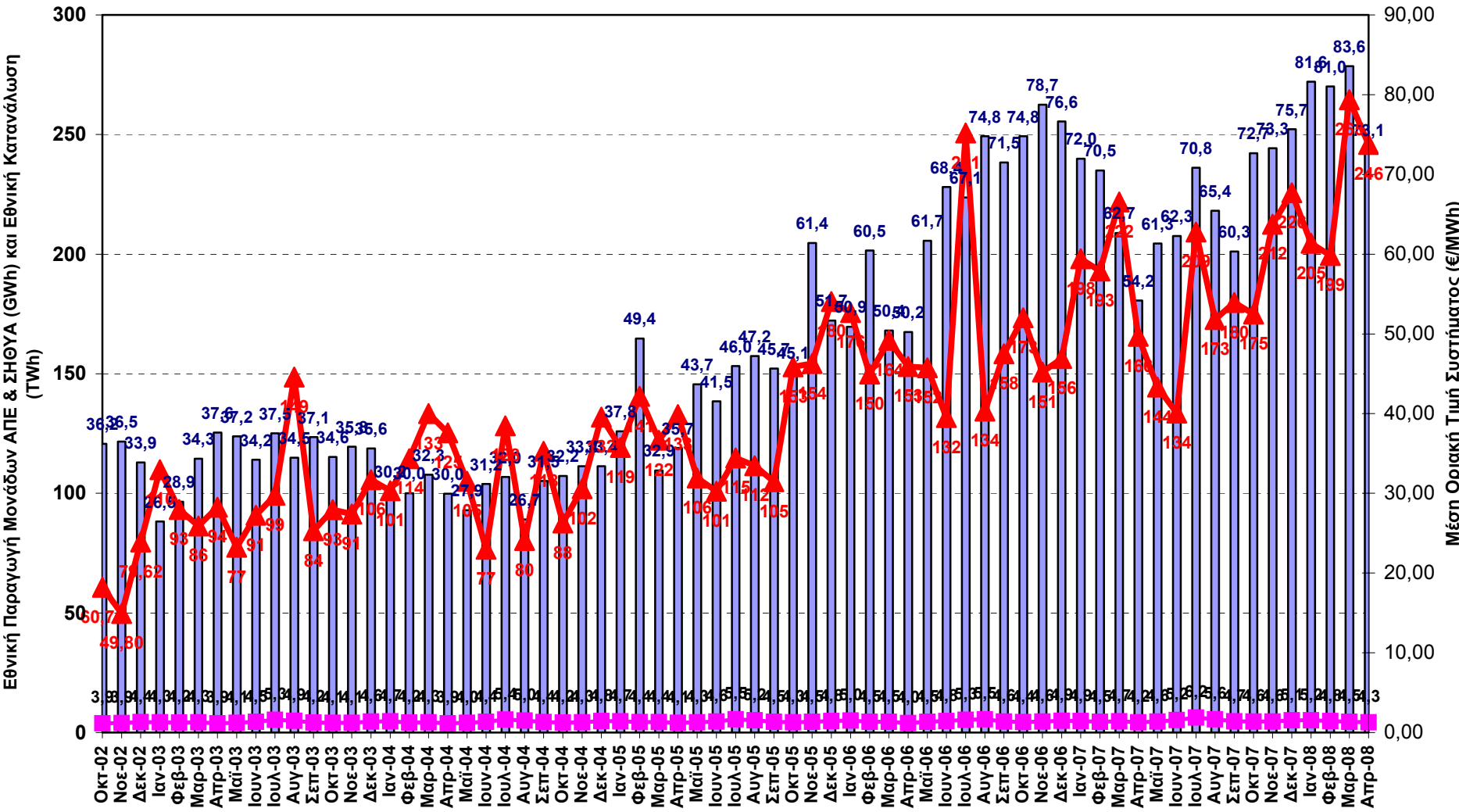
| ΦΩΤΟΒΟΛΤΑΪΚΟΙ ΣΤΑΘΜΟΙ ΔΙΑΣΥΝΔΕΔΕΜΕΝΟΥ ΣΥΣΤΗΜΑΤΟΣ 2008<br>(Άρθρο 9 Ν.3468/2006) |                   |  |               |
|--|-------------------|--|---------------|
| ΜΗΝΑΣ  | ΕΝΕΡΓΕΙΑ<br>(MWh) | ΙΣΧΥΣ (kW)   |               |
|  |                   | ΣΥΝΟΛΙΚΑ<br>ΣΥΜΒΟΛΑΙΟΠΟΙΗΜΕΝΗ  | ΣΕ ΛΕΙΤΟΥΡΓΙΑ |
| Ιανουάριος   | 77,38             | 4.881  | 890           |
| Φεβρουάριος  | 40,26             | 7.007  | 1.077         |
| Μάρτιος  | 97,29             | 7.614  | 1.194         |
| Απρίλιος   | 133,41            | 8.470  | 1.294         |
| Μάιος  |                   |  |               |
| Ιούνιος  |                   |  |               |
| Ιούλιος  |                   |  |               |
| Αύγουστος  |                   |  |               |
| Σεπτέμβριος  |                   |  |               |
| Οκτώβριος  |                   |  |               |
| Νοέμβριος  |                   |  |               |
| Δεκέμβριος   |                   |  |               |
| <b>ΣΥΝΟΛΟ (MWh)</b>  | <b>348,34</b>     | * Στην χαμηλή τάση η ενέργεια σε MWh τιμολογείται και μετράται κάθε 4 μήνες (σύμφωνα με το άρθρο 13 του Ν.3468/2006) |               |

ΦΩΤΟΒΟΛΤΑΪΚΟΙ ΣΤΑΘΜΟΙ ΣΕ ΛΕΙΤΟΥΡΓΙΑ ΑΝΑ ΔΙΟΙΚΗΤΙΚΗ ΠΕΡΙΦΕΡΕΙΑ  
ΣΥΝΟΛΙΚΗ ΙΣΧΥΣ (kW)



- ΑΝΑΤ. ΜΑΚΕΔ. & ΘΡΑΚΗ
- ΚΕΝΤΡΙΚΗΣ ΜΑΚΕΔΟΝΙΑΣ
- ΔΥΤΙΚΗΣ ΜΑΚΕΔΟΝΙΑΣ
- ΗΠΕΙΡΟΥ
- ΘΕΣΣΑΛΙΑΣ
- ΙΟΝΙΩΝ ΝΗΣΩΝ
- ΔΥΤΙΚΗΣ ΕΛΛΑΔΑΣ
- ΣΤΕΡΕΑΣ ΕΛΛΑΔΑΣ
- ΠΕΛΟΠΟΝΝΗΣΟΥ
- ΑΤΤΙΚΗΣ
- Νομός ΘΕΣΣΑΛΟΝΙΚΗΣ

ΠΑΡΑΜΕΤΡΟΙ ΛΟΓΑΡΙΑΣΜΟΥ ΑΠΕ & ΣΥΘΗΑ



Μέση Οριακή Τιμή Συστήματος (€/MWh)    Εθνική Κατανάλωση (TWh)    Εθνική Παραγωγή Μονάδων Άρθρων 9 & 10 του Ν. 3468/2006 (GWh)

**ΥΛΟΠΟΙΗΣΗ ΕΠΕΔΥΣΕΩΝ ΑΠΕ & ΣΗΘΥΑ ΣΤΟ ΔΙΑΣΥΝΔΕΔΕΜΕΝΟ ΣΥΣΤΗΜΑ (MW) 2008 (Άρθρο 9 Ν. 3468/06)**

