



ΔΙΑΧΕΙΡΙΣΤΗΣ ΕΛΛΗΝΙΚΟΥ ΣΥΣΤΗΜΑΤΟΣ  
ΜΕΤΑΦΟΡΑΣ ΗΛΕΚΤΡΙΚΗΣ ΕΝΕΡΓΕΙΑΣ Α.Ε.

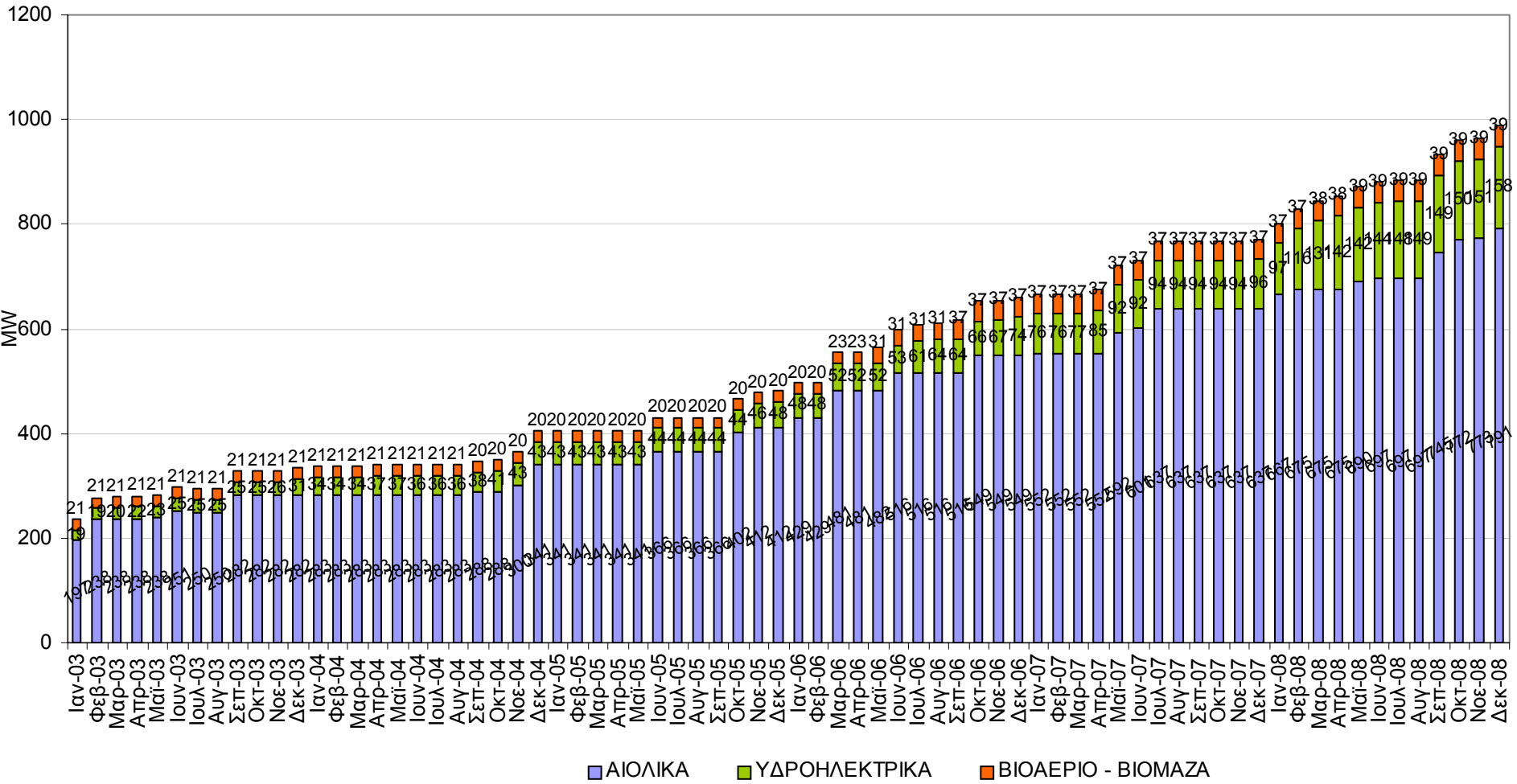
## ΑΝΑΝΕΩΣΙΜΕΣ ΠΗΓΕΣ ΕΝΕΡΓΕΙΑΣ & ΣΗΘΥΑ



**Συνοπτικό Πληροφοριακό Δελτίο**

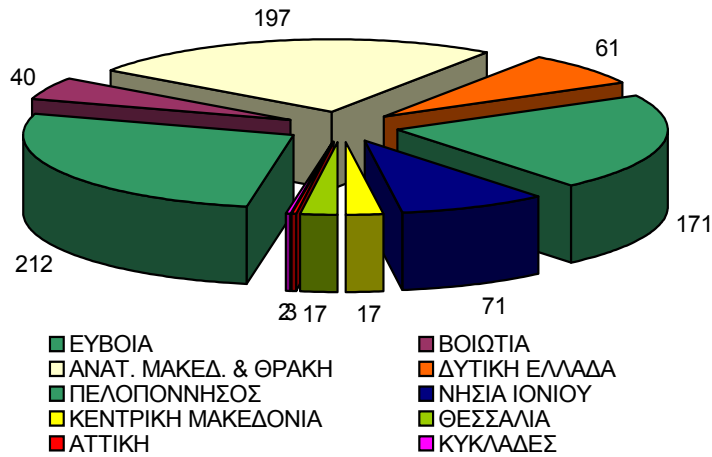
**Δεκέμβριος 2008**

**2003 – 2008**  
**ΕΓΚΑΤΕΣΤΗΜΕΝΗ ΙΣΧΥΣ (MW) ΜΟΝΑΔΩΝ ΑΠΕ ΣΕ ΛΕΙΤΟΥΡΓΙΑ ΣΤΟ ΔΙΑΣΥΝΔΕΔΕΜΕΝΟ ΣΥΣΤΗΜΑ**  
**(Άρθρο 9 Ν.3468/2006)**

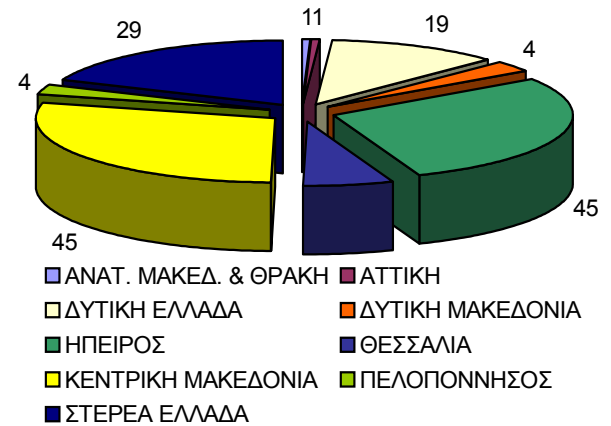


**ΓΕΩΓΡΑΦΙΚΗ ΚΑΤΑΝΟΜΗ ΕΓΚΑΤΕΣΤΗΜΕΝΗΣ ΙΣΧΥΟΣ (ΜW) ΜΟΝΑΔΩΝ ΑΠΕ και ΣΗΘΥΑ ΣΤΟ ΔΙΑΣΥΝΔΕΔΕΜΕΝΟ ΣΥΣΤΗΜΑ (Άρθρο 9 Ν.3468/2006)**

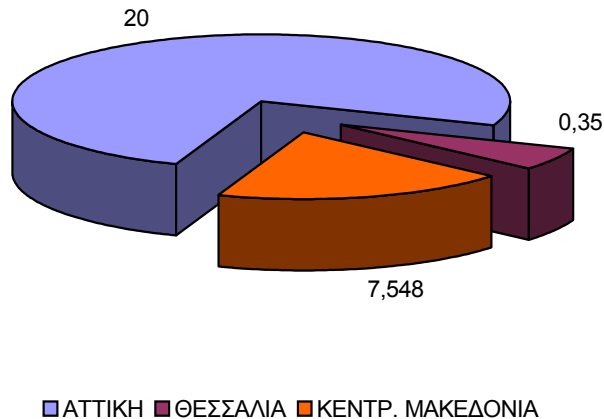
**ΑΙΟΛΙΚΑ**



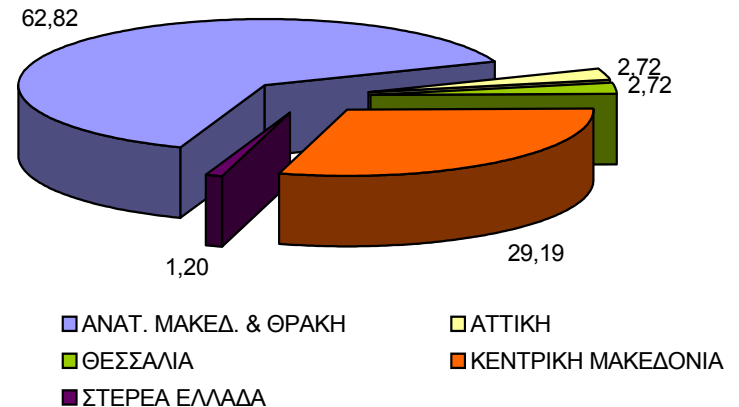
**ΜΙΚΡΑ ΥΔΡΟΗΛΕΚΤΡΙΚΑ**



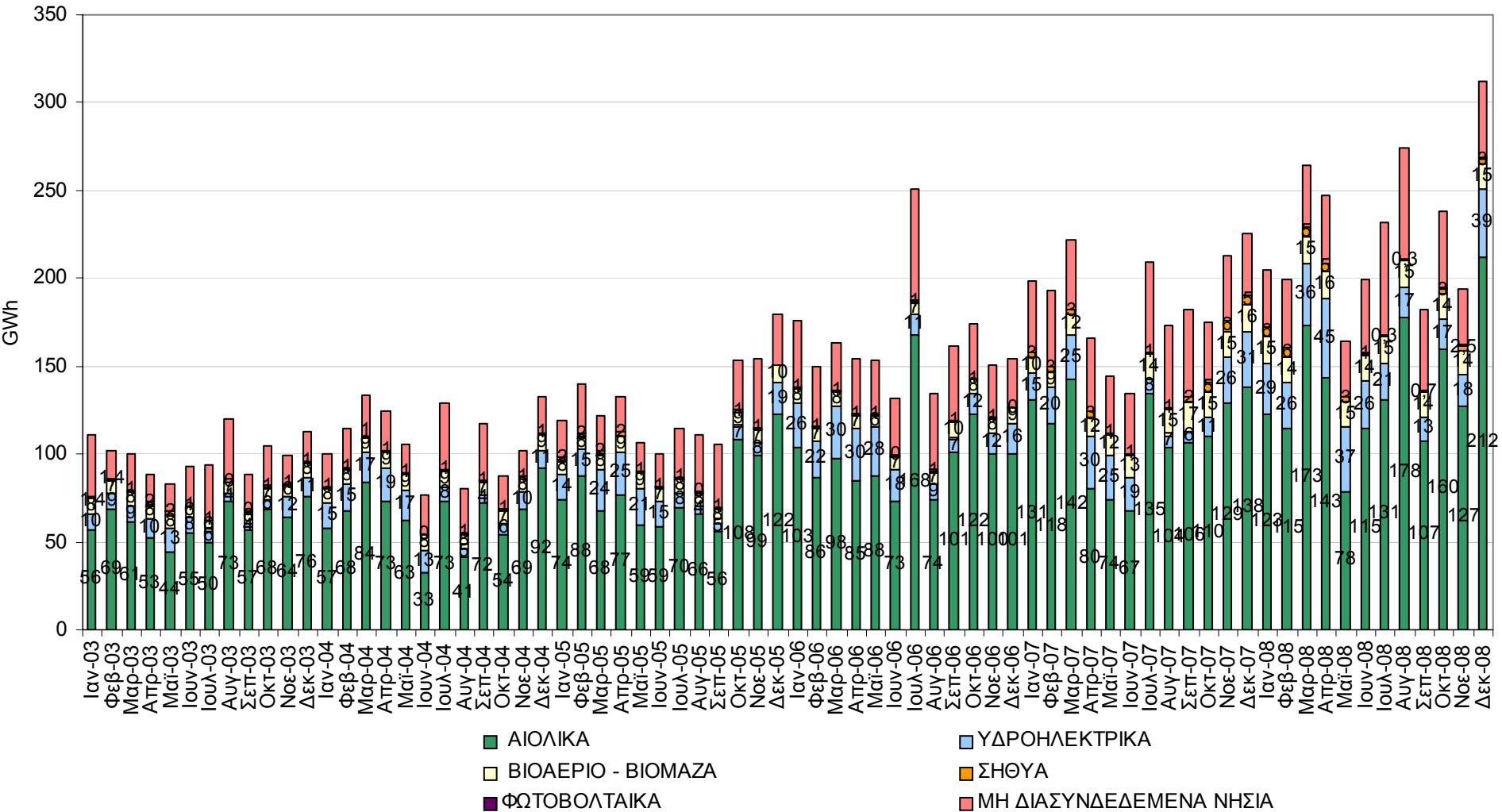
**ΒΙΟΜΑΖΑ - ΒΙΟΑΕΡΙΟ**



**ΣΗΘΥΑ**



2003 – 2008  
**ΕΘΝΙΚΗ ΠΑΡΑΓΩΓΗ Η.Ε. (GWh) ΜΟΝΑΔΩΝ ΑΠΕ & ΣΗΘΥΑ (Άρθρα 9 & 10 Ν.3468/2006)**



**ΠΑΡΑΓΩΓΗ ΗΛΕΚΤΡΙΚΗΣ ΕΝΕΡΓΕΙΑΣ ΜΟΝΑΔΩΝ ΑΠΕ ΔΙΑΣΥΝΔΕΔΕΜΕΝΟΥ ΣΥΣΤΗΜΑΤΟΣ 2008  
(Άρθρο 9 Ν.3468/2006)**

Μήνας	Αιολικά		Υδροηλεκτρικά		Βιοαέριο–Βιομάζα		Σύνολο	
	Ενέργεια (MWh)	Εγκατεστημένη Ισχύς (MW)	Ενέργεια (MWh)	Εγκατεστημένη Ισχύς (MW)	Ενέργεια (MWh)	Εγκατεστημένη Ισχύς (MW)	Ενέργεια (MWh)	Εγκατεστημένη Ισχύς (MW)
Ιανουάριος	122.671	666,76	28.780	96,85	15.262	37,4	166.713	801,012
Φεβρουάριος	114.505	674,76	26.259	116,15	13.954	37,4	154.717	828,31
Μάρτιος	172.910	674,76	35.680	130,99	15.175	38,0	223.764	843,75
Απρίλιος	142.991	674,76	45.273	141,89	15.541	38,0	203.806	854,65
Μάιος	78.037	689,66	37.124	141,89	14.953	39,4	130.114	870,93
Ιούνιος	114.988	696,56	26.419	144,47	14.420	39,4	155.827	880,40
Ιούλιος	130.599	696,56	21.101	148,27	15.240	39,4	166.940	884,20
Αύγουστος	178.069	696,56	17.136	148,70	14.871	39,4	210.076	884,63
Σεπτέμβριος	107.427	744,56	13.496	148,70	14.051	39,4	134.974	932,63
Οκτώβριος	160.060	771,76	17.131	150,25	14.381	39,4	191.571	961,39
Νοέμβριος	127.223	772,56	17.710	150,88	13.955	39,4	158.888	962,81
Δεκέμβριος	211.749	790,56	38.821	158,42	14.894	39,4	265.464	988,35
<b>Σύνολο (MWh)</b>	<b>1.661.228</b>		<b>324.930</b>		<b>176.696</b>		<b>2.162.855</b>	

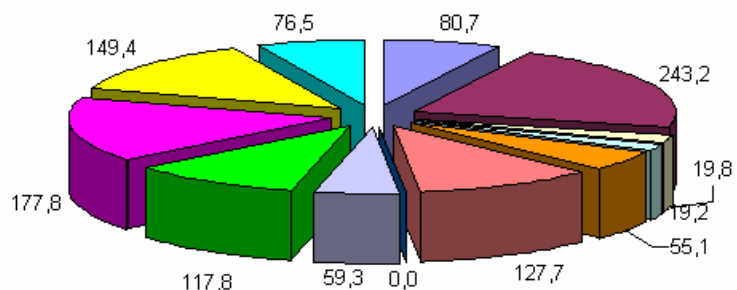
**ΠΑΡΑΓΩΓΗ ΗΛΕΚΤΡΙΚΗΣ ΕΝΕΡΓΕΙΑΣ ΣΗΘΥΑ ΔΙΑΣΥΝΔΕΔΕΜΕΝΟΥ  
ΣΥΣΤΗΜΑΤΟΣ 2008 (Άρθρο 9 Ν.3468/2006)**

<b>Μήνας</b>	<b>Ενέργεια (MWh)</b>	<b>Εγκατεστημένη Ισχύς (MW)</b>	<b>Συμβολαιοποιημένη Ισχύς (MW)</b>
Ιανουάριος	5.560	97,65	51,975
Φεβρουάριος	6.120	97,65	51,975
Μάρτιος	5.207	97,65	51,975
Απρίλιος	4.766	97,65	51,975
Μάιος	2.562	97,65	51,975
Ιούνιος	1.390	97,65	51,975
Ιούλιος	274	97,65	51,975
Αύγουστος	306	97,65	51,975
Σεπτέμβριος	669	103,15	67,145
Οκτώβριος	2.700	103,15	67,145
Νοέμβριος	2.539	98,65	62,645
Δεκέμβριος	2.699	98,65	62,645
<b>Σύνολο (MWh)</b>	<b>34.792</b>		

# Α ΦΑΣΗ ΠΡΟΓΡΑΜΜΑΤΟΣ ΑΝΑΠΤΥΞΗΣ ΦΩΤΟΒΟΛΤΑΪΚΩΝ ΣΤΑΘΜΩΝ – ΚΑΤΑΝΟΜΗ

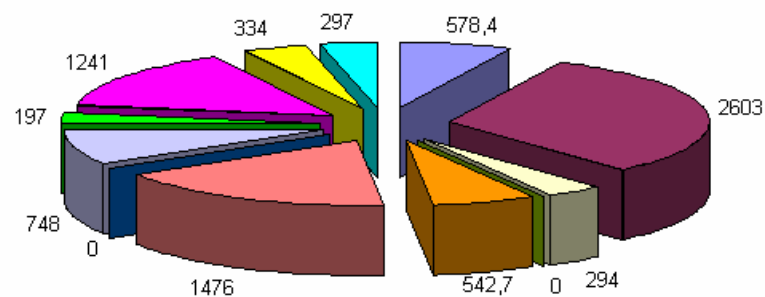
ΠΙΝΑΚΑΣ 6

Φ/Β ≤ 20 kWp



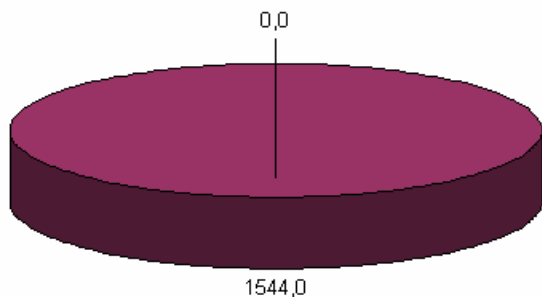
- |                        |                        |                      |
|------------------------|------------------------|----------------------|
| ■ ΑΝΑΤ. ΜΑΚΕΔ. & ΘΡΑΚΗ | ■ ΚΕΝΤΡΙΚΗΣ ΜΑΚΕΔΟΝΙΑΣ | □ ΔΥΤΙΚΗΣ ΜΑΚΕΔΟΝΙΑΣ |
| □ ΝΟΤΙΟΥ ΑΙΓΑΙΟΥ       | ■ ΗΠΕΙΡΟΥ              | ■ ΘΕΣΣΑΛΙΑΣ          |
| ■ ΙΟΝΙΩΝ ΝΗΣΩΝ         | □ ΔΥΤΙΚΗΣ ΕΛΛΑΔΑΣ      | ■ ΣΤΕΡΕΑΣ ΕΛΛΑΔΑΣ    |
| ■ ΠΕΛΟΠΟΝΝΗΣΟΥ         | ■ ΑΤΤΙΚΗΣ              | ■ Νομός ΘΕΣΣΑΛΟΝΙΚΗΣ |

20 kWp < Φ/Β ≤ 150 kWp



- |                        |                        |                      |
|------------------------|------------------------|----------------------|
| ■ ΑΝΑΤ. ΜΑΚΕΔ. & ΘΡΑΚΗ | ■ ΚΕΝΤΡΙΚΗΣ ΜΑΚΕΔΟΝΙΑΣ | □ ΔΥΤΙΚΗΣ ΜΑΚΕΔΟΝΙΑΣ |
| ■ ΝΟΤΙΟΥ ΑΙΓΑΙΟΥ       | ■ ΗΠΕΙΡΟΥ              | ■ ΘΕΣΣΑΛΙΑΣ          |
| ■ ΙΟΝΙΩΝ ΝΗΣΩΝ         | □ ΔΥΤΙΚΗΣ ΕΛΛΑΔΑΣ      | ■ ΣΤΕΡΕΑΣ ΕΛΛΑΔΑΣ    |
| ■ ΠΕΛΟΠΟΝΝΗΣΟΥ         | ■ ΑΤΤΙΚΗΣ              | ■ Νομός ΘΕΣΣΑΛΟΝΙΚΗΣ |

150 kWp < Φ/Β < 2.000 kWp



- |                        |                        |                      |
|------------------------|------------------------|----------------------|
| ■ ΑΝΑΤ. ΜΑΚΕΔ. & ΘΡΑΚΗ | ■ ΚΕΝΤΡΙΚΗΣ ΜΑΚΕΔΟΝΙΑΣ | □ ΔΥΤΙΚΗΣ ΜΑΚΕΔΟΝΙΑΣ |
| □ ΝΟΤΙΟΥ ΑΙΓΑΙΟΥ       | ■ ΗΠΕΙΡΟΥ              | ■ ΘΕΣΣΑΛΙΑΣ          |
| ■ ΙΟΝΙΩΝ ΝΗΣΩΝ         | □ ΔΥΤΙΚΗΣ ΕΛΛΑΔΑΣ      | ■ ΣΤΕΡΕΑΣ ΕΛΛΑΔΑΣ    |
| ■ ΠΕΛΟΠΟΝΝΗΣΟΥ         | ■ ΑΤΤΙΚΗΣ              | ■ Νομός ΘΕΣΣΑΛΟΝΙΚΗΣ |

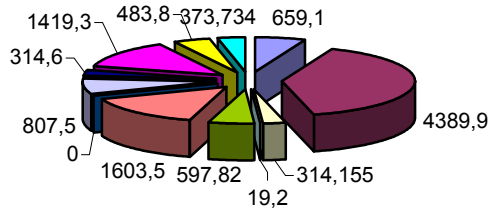
Φ/Β ≥ 2.000 kWp



- |                        |                        |                      |
|------------------------|------------------------|----------------------|
| ■ ΑΝΑΤ. ΜΑΚΕΔ. & ΘΡΑΚΗ | ■ ΚΕΝΤΡΙΚΗΣ ΜΑΚΕΔΟΝΙΑΣ | □ ΔΥΤΙΚΗΣ ΜΑΚΕΔΟΝΙΑΣ |
| □ ΗΠΕΙΡΟΥ              | ■ ΘΕΣΣΑΛΙΑΣ            | ■ ΙΟΝΙΩΝ ΝΗΣΩΝ       |
| ■ ΔΥΤΙΚΗΣ ΕΛΛΑΔΑΣ      | □ ΣΤΕΡΕΑΣ ΕΛΛΑΔΑΣ      | ■ ΠΕΛΟΠΟΝΝΗΣΟΥ       |
| ■ ΑΤΤΙΚΗΣ              | ■ Νομός ΘΕΣΣΑΛΟΝΙΚΗΣ   |                      |

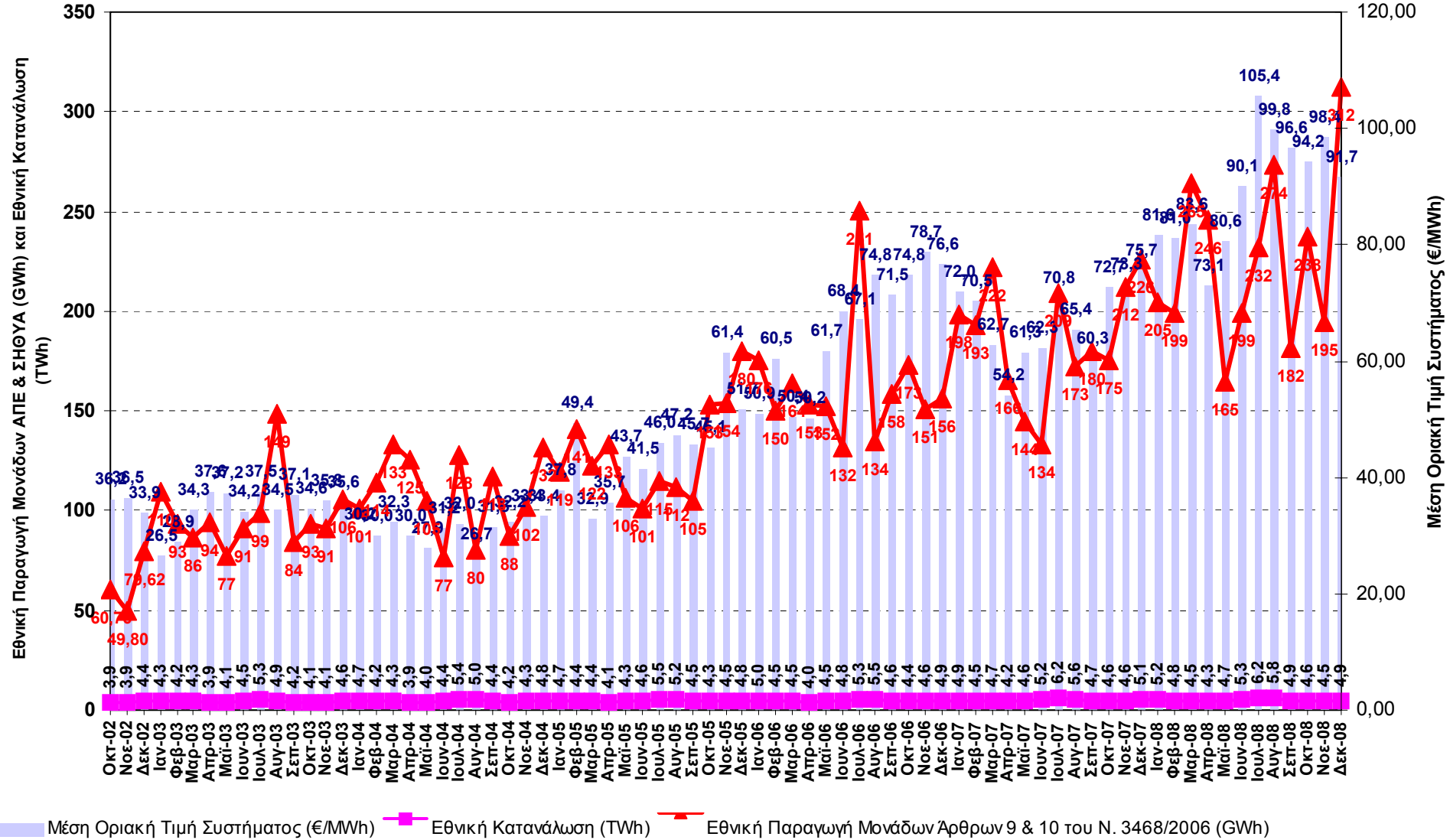
ΦΩΤΟΒΟΛΤΑΪΚΟΙ ΣΤΑΘΜΟΙ ΔΙΑΣΥΝΔΕΔΕΜΕΝΟΥ ΣΥΣΤΗΜΑΤΟΣ 2008 (Άρθρο 9 Ν.3468/2006)			
ΜΗΝΑΣ	ΕΝΕΡΓΕΙΑ (MWh)	ΙΣΧΥΣ (kW)	
		ΣΥΝΟΛΙΚΑ ΣΥΜΒΟΛΑΙΟΠΟΙΗΜΕΝΗ	ΣΕ ΛΕΙΤΟΥΡΓΙΑ
Ιανουάριος	77,38	4.881	890
Φεβρουάριος	40,26	7.007	1.077
Μάρτιος	97,29	7.614	1.194
Απρίλιος	133,41	8.470	1.294
Μάιος	118,73	14.662	1.929
Ιούνιος	390,19	15.888	2.356
Ιούλιος	373,08	18.849	3.822
Αύγουστος	801,75	22.594	5.843
Σεπτέμβριος	675,60	23.278	6.363
Οκτώβριος	665,30	26.125	8.279
Νοέμβριος	808,73	32.916	10.499
Δεκέμβριος	914,61	34.055	10.983
<b>ΣΥΝΟΛΟ (MWh)</b>	<b>5.096,33</b>	* Στην χαμηλή τάση η ενέργεια σε MWh τιμολογείται και μετράται κάθε 4 μήνες (σύμφωνα με το άρθρο 13 του Ν.3468/2006)	

ΦΩΤΟΒΟΛΤΑΪΚΟΙ ΣΤΑΘΜΟΙ ΣΕ ΛΕΙΤΟΥΡΓΙΑ ΑΝΑ ΔΙΟΙΚΗΤΙΚΗ ΠΕΡΙΦΕΡΕΙΑ  
ΣΥΝΟΛΙΚΗ ΙΣΧΥΣ (kW)



- ΑΝΑΤ. ΜΑΚΕΔ. & ΘΡΑΚΗΣ
- ΚΕΝΤΡΙΚΗΣ ΜΑΚΕΔΟΝΙΑΣ
- ΔΥΤΙΚΗΣ ΜΑΚΕΔΟΝΙΑΣ
- ΝΟΤΙΟΥ ΑΙΓΑΙΟΥ
- ΗΠΕΙΡΟΥ
- ΘΕΣΣΑΛΙΑΣ
- ΙΟΝΙΩΝ ΝΗΣΩΝ
- ΔΥΤΙΚΗΣ ΕΛΛΑΔΑΣ
- ΣΤΕΡΕΑΣ ΕΛΛΑΔΑΣ
- ΠΕΛΟΠΟΝΝΗΣΟΥ
- ΑΤΤΙΚΗΣ
- Νομός ΘΕΣΣΑΛΟΝΙΚΗΣ

ΠΑΡΑΜΕΤΡΟΙ ΛΟΓΑΡΙΑΣΜΟΥ ΑΠΕ & ΣΥΣΤΗ



**ΥΛΟΠΟΙΗΣΗ ΕΠΕΔΥΣΕΩΝ ΑΠΕ & ΣΗΘΥΑ ΣΤΟ ΔΙΑΣΥΝΔΕΔΕΜΕΝΟ ΣΥΣΤΗΜΑ (MW) 2008  
(Άρθρο 9 Ν. 3468/06)**

