



ΔΙΑΧΕΙΡΙΣΤΗΣ ΕΛΛΗΝΙΚΟΥ ΣΥΣΤΗΜΑΤΟΣ
ΜΕΤΑΦΟΡΑΣ ΗΛΕΚΤΡΙΚΗΣ ΕΝΕΡΓΕΙΑΣ Α.Ε.

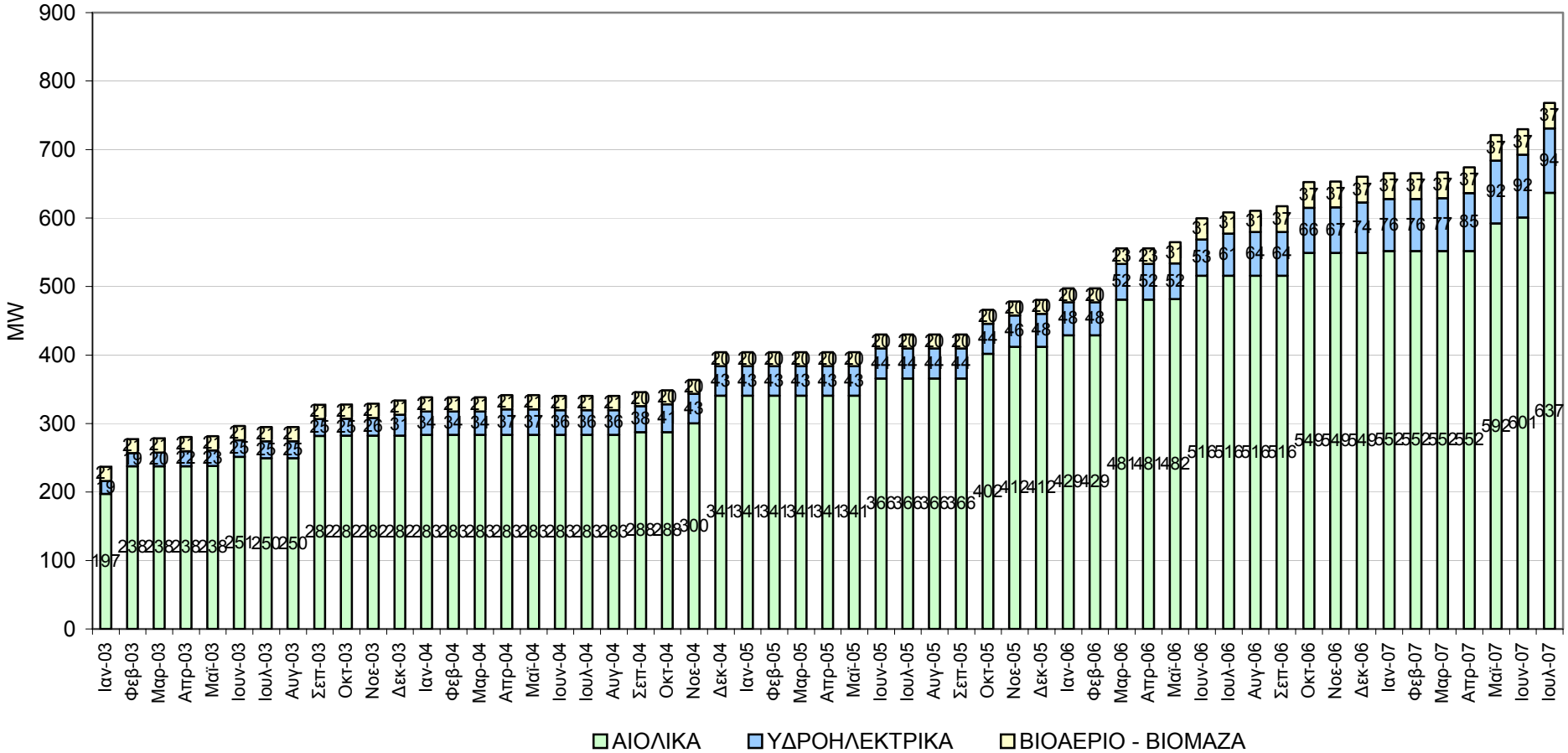
ΑΝΑΝΕΩΣΙΜΕΣ ΠΗΓΕΣ ΕΝΕΡΓΕΙΑΣ & ΣΗΘΥΑ



Συνοπτικό Πληροφοριακό Δελτίο

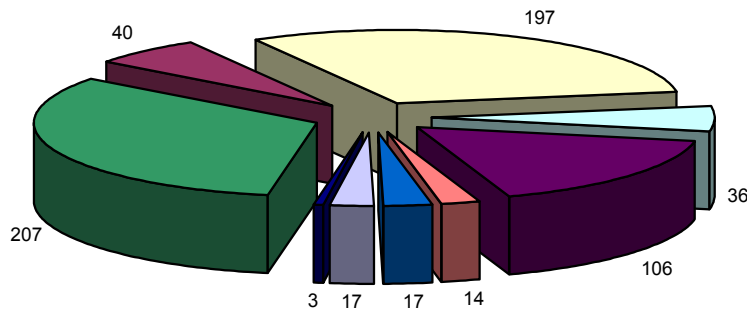
Ιούλιος 2007

2003- 2007
ΕΓΚΑΤΕΣΤΗΜΕΝΗ ΙΣΧΥΣ (MW) ΜΟΝΑΔΩΝ ΑΠΕ ΣΕ ΛΕΙΤΟΥΡΓΙΑ ΣΤΟ ΔΙΑΣΥΝΔΕΔΕΜΕΝΟ ΣΥΣΤΗΜΑ
(Άρθρο 9 Ν.3468/2006)



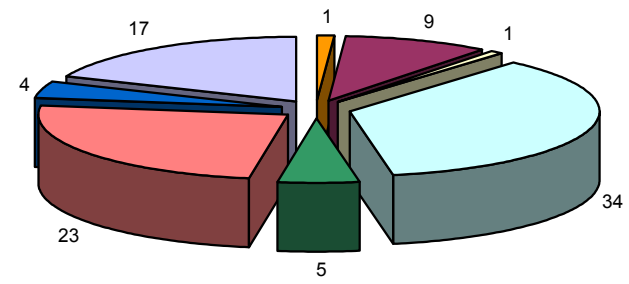
ΓΕΩΓΡΑΦΙΚΗ ΚΑΤΑΝΟΜΗ ΕΓΚΑΤΕΣΤΗΜΕΝΗΣ ΙΣΧΥΟΣ (MW) ΜΟΝΑΔΩΝ ΑΠΕ και ΣΗΘΥΑ ΣΤΟ ΔΙΑΣΥΝΔΕΔΕΜΕΝΟ ΣΥΣΤΗΜΑ (Άρθρο 9 Ν.3468/2006)

ΑΙΟΛΙΚΑ



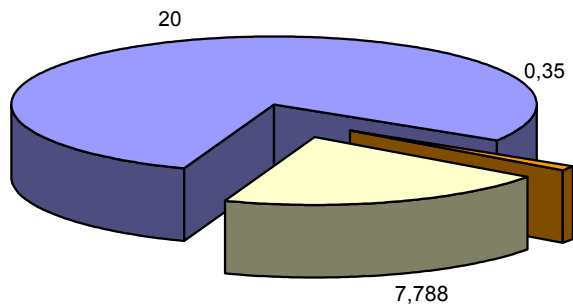
- ΕΥΒΟΙΑ
- ΑΝΑΤ. ΜΑΚΕΔ. & ΘΡΑΚΗ
- ΠΕΛΟΠΟΝΝΗΣΟΣ
- ΚΕΝΤΡΙΚΗΣ ΜΑΚΕΔΟΝΙΑΣ
- ΑΤΤΙΚΗ
- ΒΟΙΩΤΙΑ
- ΔΥΤΙΚΗΣ ΕΛΛΑΔΑΣ
- ΙΟΝΙΩΝ ΝΗΣΩΝ
- ΘΕΣΣΑΛΙΑΣ

ΜΙΚΡΑ ΥΔΡΟΗΛΕΚΤΡΙΚΑ



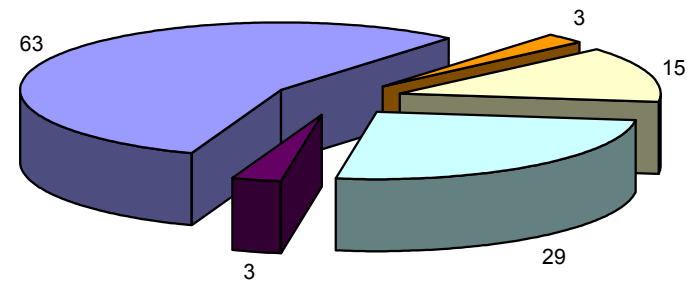
- ΑΝΑΤ. ΜΑΚΕΔ. & ΘΡΑΚΗ
- ΔΥΤΙΚΗ ΕΛΛΑΔΑ
- ΔΥΤΙΚΗ ΜΑΚΕΔΟΝΙΑ
- ΗΠΕΙΡΟΣ
- ΘΕΣΣΑΛΙΑ
- ΠΕΛΟΠΟΝΝΗΣΟΣ
- ΣΤΕΡΕΑ ΕΛΛΑΔΑ
- ΚΕΝΤΡΙΚΗ ΜΑΚΕΔΟΝΙΑ

ΒΙΟΜΑΖΑ - ΒΙΟΑΕΡΙΟ



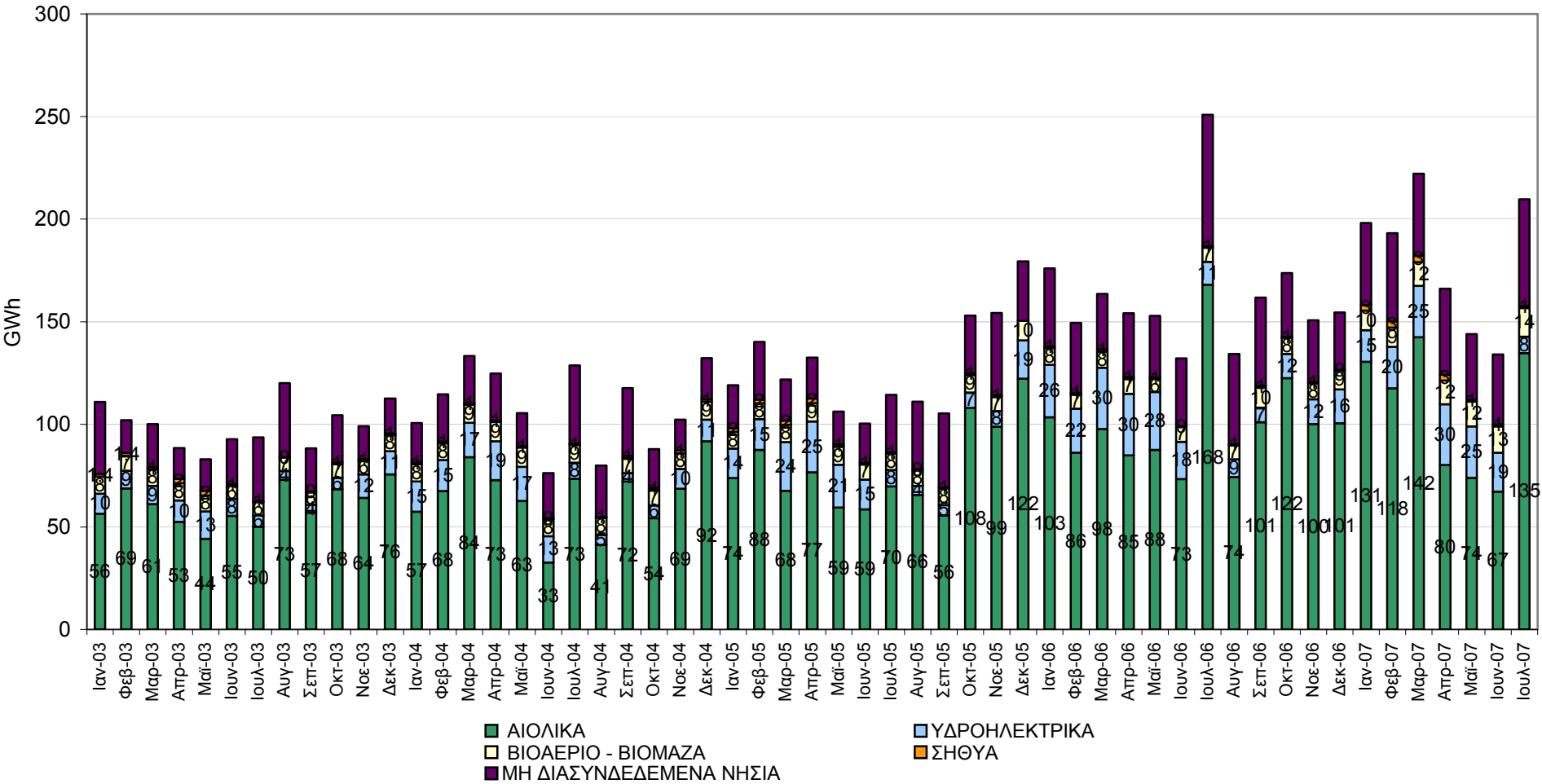
- ΑΤΤΙΚΗ
- ΘΕΣΣΑΛΙΑ
- ΚΕΝΤΡ. ΜΑΚΕΔΟΝΙΑ

ΣΗΘΥΑ



- ΑΝΑΤ. ΜΑΚΕΔ. & ΘΡΑΚΗ
- ΑΤΤΙΚΗΣ
- ΘΕΣΣΑΛΙΑ
- ΚΕΝΤΡΙΚΗ ΜΑΚΕΔΟΝΙΑ
- ΣΤΕΡΕΑ ΕΛΛΑΔΑ

2003-2007
ΕΘΝΙΚΗ ΠΑΡΑΓΩΓΗ Η.Ε. (GWh) ΜΟΝΑΔΩΝ ΑΠΕ & ΣΗΘΥΑ (Άρθρα 9 & 10 Ν.3468/2006)

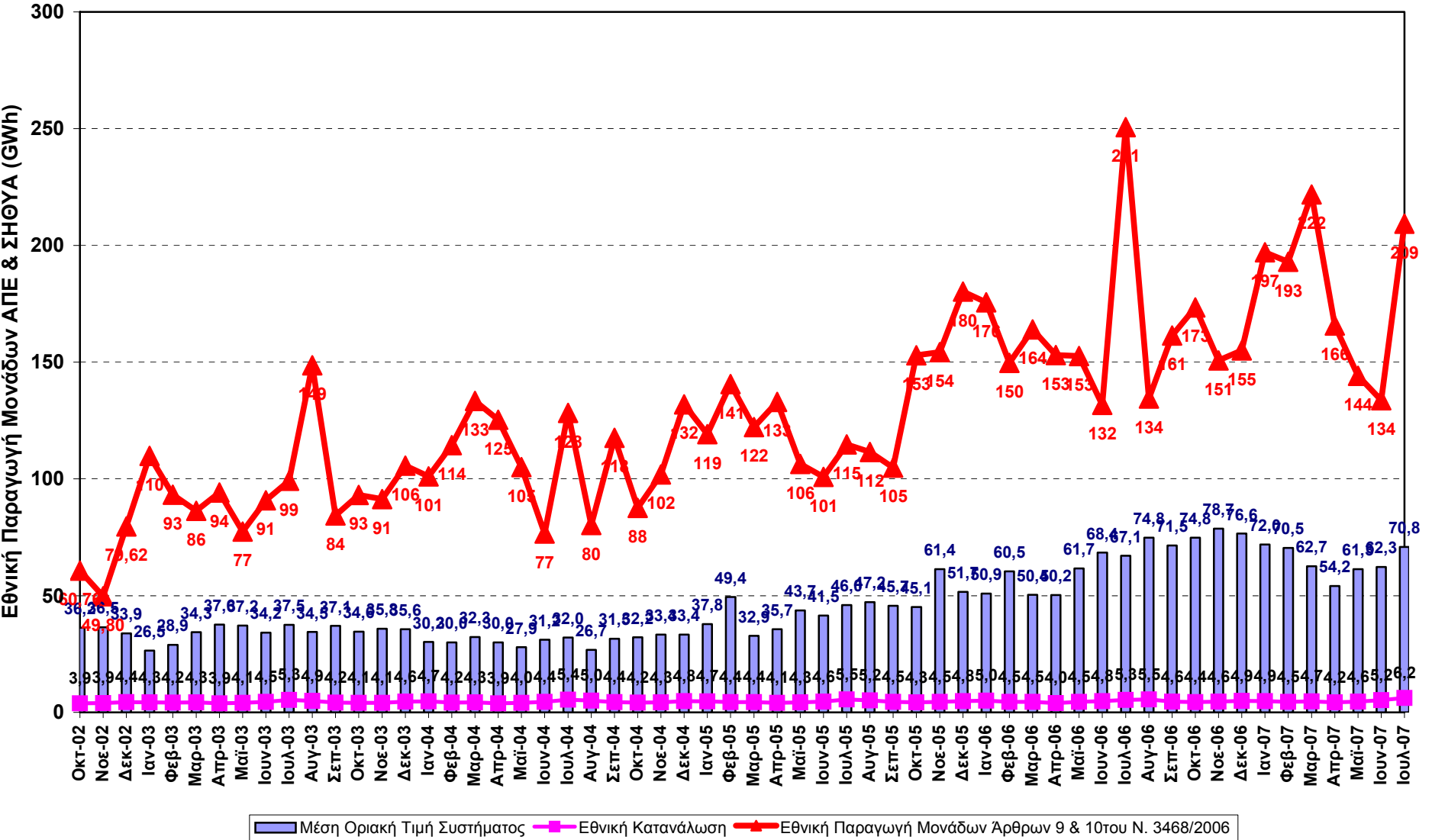


ΠΑΡΑΓΩΓΗ ΗΛΕΚΤΡΙΚΗΣ ΕΝΕΡΓΕΙΑΣ ΜΟΝΑΔΩΝ ΑΠΕ ΔΙΑΣΥΝΔΕΔΕΜΕΝΟΥ ΣΥΣΤΗΜΑΤΟΣ 2007
(Άρθρο 9 Ν.3468/2006)

ΜΗΝΑΣ	ΑΙΟΛΙΚΑ			ΥΔΡΟΗΛΕΚΤΡΙΚΑ			ΒΙΟΑΕΡΙΟ - ΒΙΟΜΑΖΑ			ΣΥΝΟΛΟ		
	ΕΝΕΡΓΕΙΑ (MWh)	ΙΣΧΥΣ (MW)		ΕΝΕΡΓΕΙΑ (MWh)	ΙΣΧΥΣ (MW)		ΕΝΕΡΓΕΙΑ (MWh)	ΙΣΧΥΣ (MW)		ΕΝΕΡΓΕΙΑ (MWh)	ΙΣΧΥΣ (MW)	
		ΕΓΚΑΤΕΣΤ ΗΜΕΝΗ	ΑΘΡΟΙΣΜΑ ΜΕΓΙΣΤΩΝ ΜΗΝΑ		ΕΓΚΑΤΕΣΤ ΤΗΜΕΝΗ	ΑΘΡΟΙΣΜΑ ΜΕΓΙΣΤΩΝ ΜΗΝΑ		ΕΓΚΑΤΕΣΤ ΤΗΜΕΝΗ	ΑΘΡΟΙΣΜΑ ΜΕΓΙΣΤΩΝ ΜΗΝΑ		ΕΓΚΑΤΕΣΤ ΗΜΕΝΗ	ΑΘΡΟΙΣΜΑ ΜΕΓΙΣΤΩΝ ΜΗΝΑ
ΙΑΝΟΥΑΡΙΟΣ	130.532	551,76	514,10	15.293	75,93	46,20	9.538	37,40	24,20	155.363	665,09	584,50
ΦΕΒΡΟΥΑΡΙΟΣ	117.545	551,76	513,68	20.209	75,93	56,62	9.428	37,40	24,43	147.182	665,09	594,73
ΜΑΡΤΙΟΣ	142.420	551,76	507,95	25.079	77,13	68,97	11.574	37,40	24,22	179.073	666,29	601,14
ΑΠΡΙΛΙΟΣ	80.141	551,76	492,72	29.626	84,53	70,34	11.553	37,40	22,39	121.319	673,69	585,46
ΜΑΪΟΣ	73.847	591,76	490,29	24.735	91,72	58,13	12.459	37,40	23,79	111.041	720,88	572,21
ΙΟΥΝΙΟΣ	67.244	600,76	508,13	18.969	91,72	58,17	12.716	37,40	24,46	98.929	729,88	590,77
ΙΟΥΛΙΟΣ	134.664	636,76	529,45	7.976	93,72	20,08	14.020	37,40	23,99	156.660	767,88	573,52
ΑΥΓΟΥΣΤΟΣ												
ΣΕΠΤΕΜΒΡΙΟΣ												
ΟΚΤΩΒΡΙΟΣ												
ΝΟΕΜΒΡΙΟΣ												
ΔΕΚΕΜΒΡΙΟΣ												
ΣΥΝΟΛΟ	746.392			141.887			81.288			969.568		

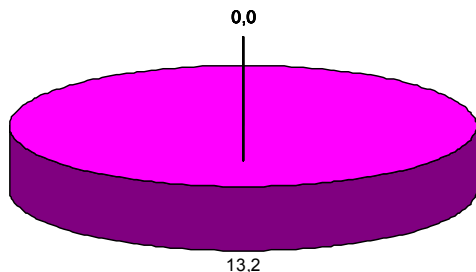
ΠΑΡΑΓΩΓΗ ΗΛΕΚΤΡΙΚΗΣ ΕΝΕΡΓΕΙΑΣ ΣΗΘΥΑ ΔΙΑΣΥΝΔΕΔΕΜΕΝΟΥ ΣΥΣΤΗΜΑΤΟΣ 2007 (Άρθρο 9 Ν.3468/2006)			
ΜΗΝΑΣ	ΕΝΕΡΓΕΙΑ (MWh)	ΙΣΧΥΣ (MW)	
		ΕΓΚΑΤΕΣΤΗΜΕΝΗ	ΣΥΜΒΟΛΑΙΟΠΟΙΗΜΕΝΗ ΣΕ ΛΕΙΤΟΥΡΓΙΑ
ΙΑΝΟΥΑΡΙΟΣ	2.694	107,80	46,36
ΦΕΒΡΟΥΑΡΙΟΣ	3.049	107,80	46,36
ΜΑΡΤΙΟΣ	3.037	107,80	46,36
ΑΠΡΙΛΙΟΣ	2.772	107,80	46,36
ΜΑΪΟΣ	1.272	112,76	51,32
ΙΟΥΝΙΟΣ	1.133	112,76	51,32
ΙΟΥΛΙΟΣ	1.043	112,76	51,32
ΑΥΓΟΥΣΤΟΣ			
ΣΕΠΤΕΜΒΡΙΟΣ			
ΟΚΤΩΒΡΙΟΣ			
ΝΟΕΜΒΡΙΟΣ			
ΔΕΚΕΜΒΡΙΟΣ			
ΣΥΝΟΛΟ	15.000		

ΠΑΡΑΜΕΤΡΟΙ ΛΟΓΑΡΙΑΣΜΟΥ ΑΠΕ & ΣΥΘΗΑ



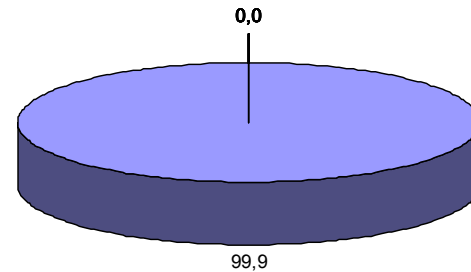
Α ΦΑΣΗ ΠΡΟΓΡΑΜΜΑΤΟΣ ΑΝΑΠΤΥΞΗΣ ΦΩΤΟΒΟΛΤΑΪΚΩΝ ΣΤΑΘΜΩΝ – ΚΑΤΑΝΟΜΗ ΙΣΧΥΟΣ Φ/Β ΣΤΑΘΜΩΝ ΣΕ ΛΕΙΤΟΥΡΓΙΑ ΑΝΑ ΔΙΟΙΚΗΤΙΚΗ ΠΕΡΙΦΕΡΕΙΑ (KWp)

Φ/Β ? 20 kWp



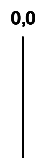
- ΑΝΑΤ. ΜΑΚΕΔ. & ΘΡΑΚΗ
- ΚΕΝΤΡΙΚΗΣ ΜΑΚΕΔΟΝΙΑΣ
- ΔΥΤΙΚΗΣ ΜΑΚΕΔΟΝΙΑΣ
- ΗΠΕΙΡΟΥ
- ΘΕΣΣΑΛΙΑΣ
- ΙΟΝΙΩΝ ΝΗΣΩΝ
- ΔΥΤΙΚΗΣ ΕΛΛΑΔΑΣ
- ΣΤΕΡΕΑΣ ΕΛΛΑΔΑΣ
- ΠΕΛΟΠΟΝΝΗΣΟΥ
- ΑΤΤΙΚΗΣ
- Νομός ΘΕΣΣΑΛΟΝΙΚΗΣ

20 kWp < Φ/Β ? 150 kWp



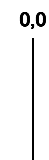
- ΑΝΑΤ. ΜΑΚΕΔ. & ΘΡΑΚΗ
- ΚΕΝΤΡΙΚΗΣ ΜΑΚΕΔΟΝΙΑΣ
- ΔΥΤΙΚΗΣ ΜΑΚΕΔΟΝΙΑΣ
- ΗΠΕΙΡΟΥ
- ΘΕΣΣΑΛΙΑΣ
- ΙΟΝΙΩΝ ΝΗΣΩΝ
- ΔΥΤΙΚΗΣ ΕΛΛΑΔΑΣ
- ΣΤΕΡΕΑΣ ΕΛΛΑΔΑΣ
- ΠΕΛΟΠΟΝΝΗΣΟΥ
- ΑΤΤΙΚΗΣ
- Νομός ΘΕΣΣΑΛΟΝΙΚΗΣ

150 kWp < Φ/Β < 2 MWp



- ΑΝΑΤ. ΜΑΚΕΔ. & ΘΡΑΚΗ
- ΚΕΝΤΡΙΚΗΣ ΜΑΚΕΔΟΝΙΑΣ
- ΔΥΤΙΚΗΣ ΜΑΚΕΔΟΝΙΑΣ
- ΗΠΕΙΡΟΥ
- ΘΕΣΣΑΛΙΑΣ
- ΙΟΝΙΩΝ ΝΗΣΩΝ
- ΔΥΤΙΚΗΣ ΕΛΛΑΔΑΣ
- ΣΤΕΡΕΑΣ ΕΛΛΑΔΑΣ
- ΠΕΛΟΠΟΝΝΗΣΟΥ
- ΑΤΤΙΚΗΣ
- Νομός ΘΕΣΣΑΛΟΝΙΚΗΣ

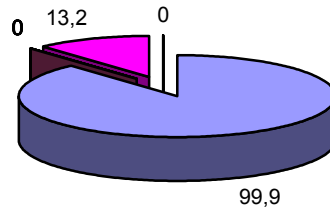
Φ/Β ? 2 MWp



- ΑΝΑΤ. ΜΑΚΕΔ. & ΘΡΑΚΗ
- ΚΕΝΤΡΙΚΗΣ ΜΑΚΕΔΟΝΙΑΣ
- ΔΥΤΙΚΗΣ ΜΑΚΕΔΟΝΙΑΣ
- ΗΠΕΙΡΟΥ
- ΘΕΣΣΑΛΙΑΣ
- ΙΟΝΙΩΝ ΝΗΣΩΝ
- ΔΥΤΙΚΗΣ ΕΛΛΑΔΑΣ
- ΣΤΕΡΕΑΣ ΕΛΛΑΔΑΣ
- ΠΕΛΟΠΟΝΝΗΣΟΥ
- ΑΤΤΙΚΗΣ
- Νομός ΘΕΣΣΑΛΟΝΙΚΗΣ

ΦΩΤΟΒΟΛΤΑΪΚΟΙ ΣΤΑΘΜΟΙ ΔΙΑΣΥΝΔΕΔΕΜΕΝΟΥ ΣΥΣΤΗΜΑΤΟΣ 2007 (Άρθρο 9 Ν.3468/2006)			
ΜΗΝΑΣ	ΕΝΕΡΓΕΙΑ (MWh)	ΙΣΧΥΣ (kW)	
		ΣΥΜΒΟΛΑΙΟΠΟΙΗΜΕΝΗ	ΣΕ ΛΕΙΤΟΥΡΓΙΑ
ΜΑΪΟΣ	0,14	756,00	13,00
ΙΟΥΝΙΟΣ	0,19	945,99	113,00
ΙΟΥΛΙΟΣ	0,14	1.209,43	113,00
ΑΥΓΟΥΣΤΟΣ			
ΣΕΠΤΕΜΒΡΙΟΣ			
ΟΚΤΩΒΡΙΟΣ			
ΝΟΕΜΒΡΙΟΣ			
ΔΕΚΕΜΒΡΙΟΣ			
ΣΥΝΟΛΟ (MWh)	0,47		

ΦΩΤΟΒΟΛΤΑΪΚΟΙ ΣΤΑΘΜΟΙ ΣΕ ΛΕΙΤΟΥΡΓΙΑ ΑΝΑ ΔΙΟΙΚΗΤΙΚΗ ΠΕΡΙΦΕΡΕΙΑ
ΣΥΝΟΛΙΚΗ ΙΣΧΥΣ (kW)



- ΑΝΑΤ. ΜΑΚΕΔ. & ΘΡΑΚΗ
- ΚΕΝΤΡΙΚΗΣ ΜΑΚΕΔΟΝΙΑΣ
- ΔΥΤΙΚΗΣ ΜΑΚΕΔΟΝΙΑΣ
- ΗΠΕΙΡΟΥ
- ΘΕΣΣΑΛΙΑΣ
- ΙΟΝΙΩΝ ΝΗΣΩΝ
- ΔΥΤΙΚΗΣ ΕΛΛΑΔΑΣ
- ΣΤΕΡΕΑΣ ΕΛΛΑΔΑΣ
- ΠΕΛΟΠΟΝΝΗΣΟΥ
- ΑΤΤΙΚΗΣ
- Νομός ΘΕΣΣΑΛΟΝΙΚΗΣ

ΥΛΟΠΟΙΗΣΗ ΕΠΕΔΥΣΕΩΝ ΑΠΕ & ΣΗΘΥΑ ΣΤΟ ΔΙΑΣΥΝΔΕΔΕΜΕΝΟ ΣΥΣΤΗΜΑ (MW) 2007 (Άρθρο 9 Ν. 3468/06)

