



ΔΙΑΧΕΙΡΙΣΤΗΣ ΕΛΛΗΝΙΚΟΥ ΣΥΣΤΗΜΑΤΟΣ
ΜΕΤΑΦΟΡΑΣ ΗΛΕΚΤΡΙΚΗΣ ΕΝΕΡΓΕΙΑΣ Α.Ε.

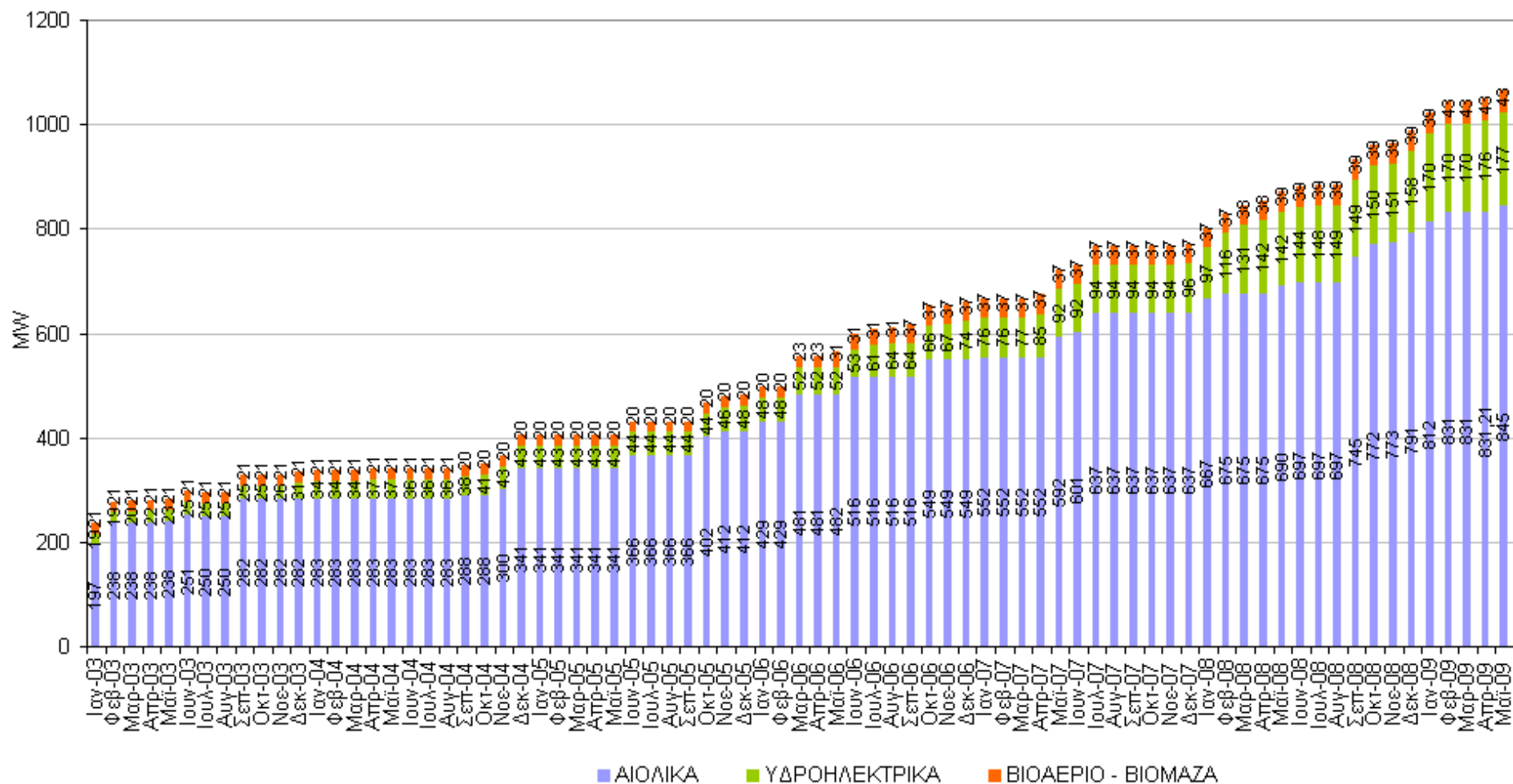
ΑΝΑΝΕΩΣΙΜΕΣ ΠΗΓΕΣ ΕΝΕΡΓΕΙΑΣ & ΣΗΘΥΑ



Συνοπτικό Πληροφοριακό Δελτίο

Μάιος 2009

2003 – 2009
 ΕΓΚΑΤΕΣΤΗΜΕΝΗ ΙΣΧΥΣ (MW) ΜΟΝΑΔΩΝ ΑΠΕ ΣΕ ΛΕΙΤΟΥΡΓΙΑ ΣΤΟ ΔΙΑΣΥΝΔΕΔΕΜΕΝΟ ΣΥΣΤΗΜΑ
 (Άρθρο 9 Ν.3468/2006)

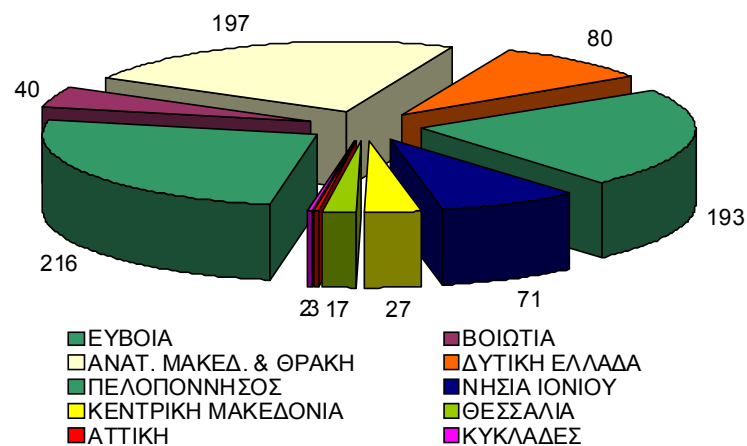


2009

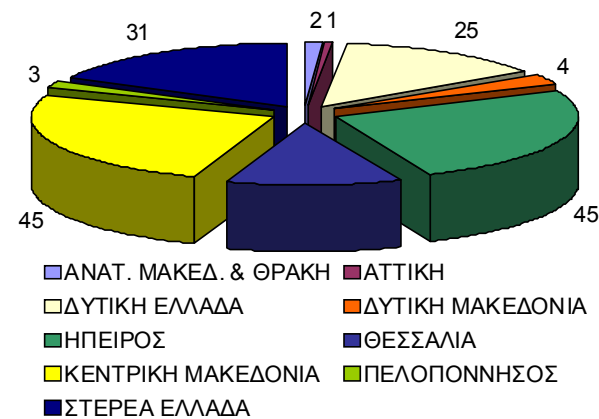
ΠΙΝΑΚΑΣ 2

ΓΕΩΓΡΑΦΙΚΗ ΚΑΤΑΝΟΜΗ ΕΓΚΑΤΕΣΤΗΜΕΝΗΣ ΙΣΧΥΟΣ (ΜW) ΜΟΝΑΔΩΝ ΑΠΕ και ΣΗΘΥΑ ΣΤΟ ΔΙΑΣΥΝΔΕΔΕΜΕΝΟ ΣΥΣΤΗΜΑ (Άρθρο 9 Ν.3468/2006)

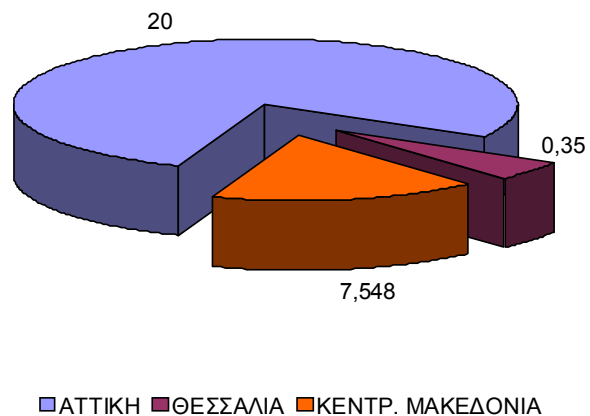
ΑΙΟΛΙΚΑ



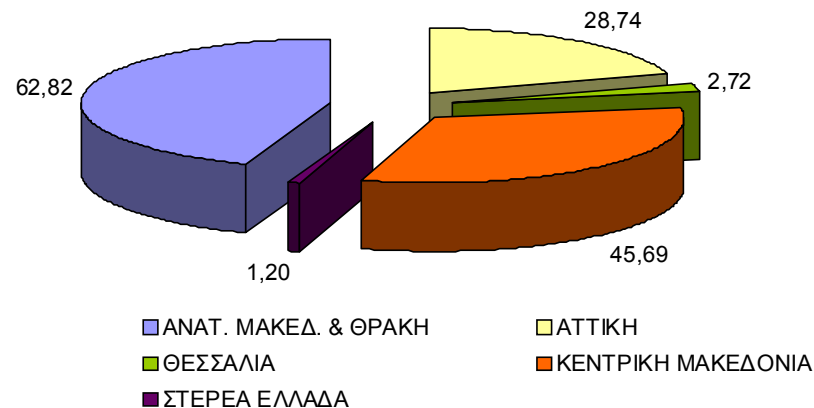
ΜΙΚΡΑ ΥΔΡΟΗΛΕΚΤΡΙΚΑ



ΒΙΟΜΑΖΑ - ΒΙΟΑΕΡΙΟ

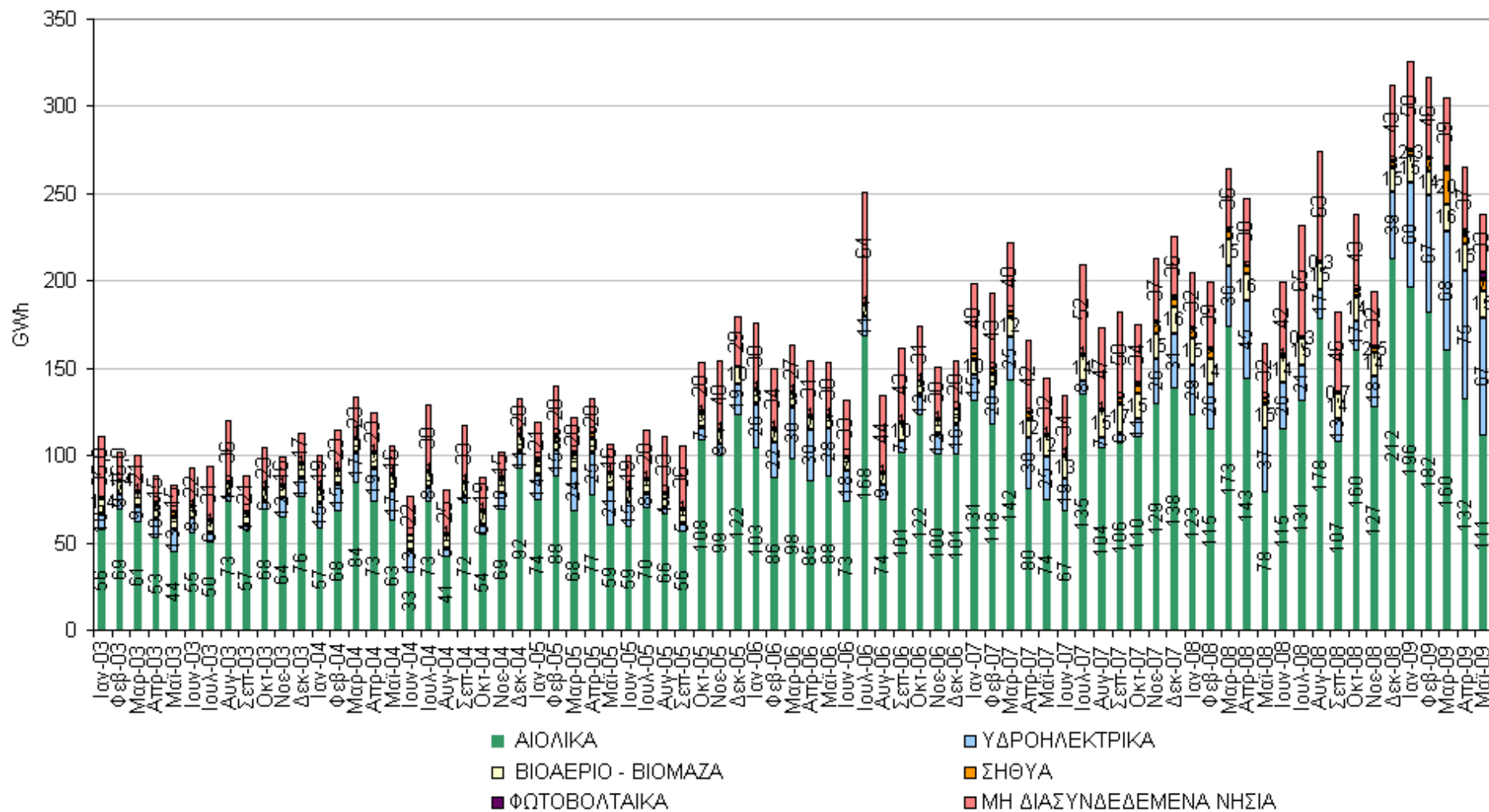


ΣΗΘΥΑ



ΔΕΣΜΗΕ/ ΜΑΪΟΣ 2009

2003 – 2009
ΕΘΝΙΚΗ ΠΑΡΑΓΩΓΗ Η.Ε. (GWh) ΜΟΝΑΔΩΝ ΑΠΕ & ΣΗΘΥΑ (Άρθρα 9 & 10 Ν.3468/2006)



**ΠΑΡΑΓΩΓΗ ΗΛΕΚΤΡΙΚΗΣ ΕΝΕΡΓΕΙΑΣ ΜΟΝΑΔΩΝ ΑΠΕ ΔΙΑΣΥΝΔΕΔΕΜΕΝΟΥ ΣΥΣΤΗΜΑΤΟΣ 2009
(Άρθρο 9 Ν.3468/2006)**

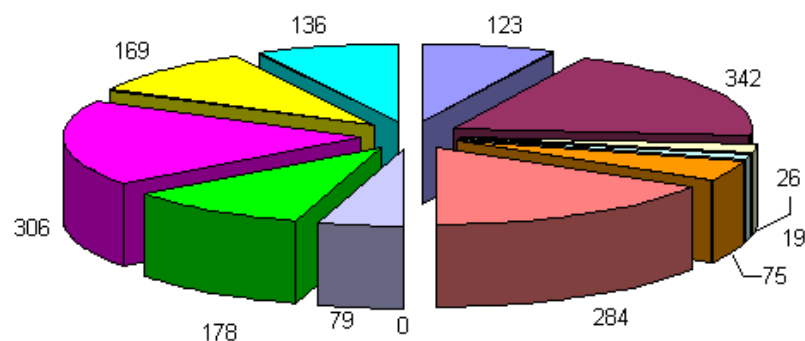
Μήνας	Αιολικά		Υδροηλεκτρικά		Βιοαέριο–Βιομάζα		Σύνολο	
	Ενέργεια (MWh)	Εγκατεστημένη Ισχύς (MW)	Ενέργεια (MWh)	Εγκατεστημένη Ισχύς (MW)	Ενέργεια (MWh)	Εγκατεστημένη Ισχύς (MW)	Ενέργεια (MWh)	Εγκατεστημένη Ισχύς (MW)
Ιανουάριος	196.185	812,31	60.178	170,08	15.313	36,52	271.676	1018,91
Φεβρουάριος	181.521	831,21	67.085	170,08	13.985	40,80	262.591	1042,08
Μάρτιος	159.813	831,21	68.463	170,10	15.559	40,80	243.836	1042,11
Απρίλιος	131.513	831,21	74.549	176,03	14.801	40,80	220.863	1048,03
Μάιος	111.337	845,01	66.842	177,28	15.384	40,80	193.564	1063,08
Ιούνιος								
Ιούλιος								
Αύγουστος								
Σεπτέμβριος								
Οκτώβριος								
Νοέμβριος								
Δεκέμβριος								
Σύνολο (MWh)	780.369		337.118		75.042		1.192.530	

**ΠΑΡΑΓΩΓΗ ΗΛΕΚΤΡΙΚΗΣ ΕΝΕΡΓΕΙΑΣ ΣΗΘΥΑ ΔΙΑΣΥΝΔΕΔΕΜΕΝΟΥ
ΣΥΣΤΗΜΑΤΟΣ 2009 (Άρθρο 9 Ν.3468/2006)**

Μήνας	Ενέργεια (MWh)	Εγκατεστημένη Ισχύς (MW)	Συμβολαιοποιημένη Ισχύς (MW)
Ιανουάριος	2.269	98,65	62,65
Φεβρουάριος	7.226	115,27	79,27
Μάρτιος	17.959	128,27	92,27
Απρίλιος	5.224	128,27	92,27
Μάιος	6.770	141,17	105,17
Ιούνιος			
Ιούλιος			
Αύγουστος			
Σεπτέμβριος			
Οκτώβριος			
Νοέμβριος			
Δεκέμβριος			
Σύνολο (MWh)	39.448		

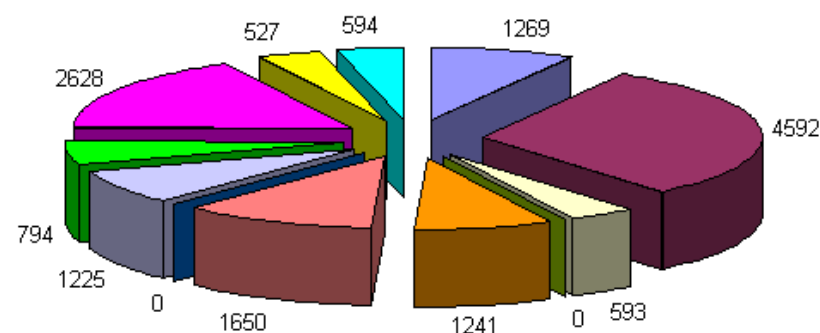
Α ΦΑΣΗ ΠΡΟΓΡΑΜΜΑΤΟΣ ΑΝΑΠΤΥΞΗΣ ΦΩΤΟΒΟΛΤΑΪΚΩΝ ΣΤΑΘΜΩΝ – ΚΑΤΑΝΟΜΗ ΙΣΧΥΟΣ Φ/Β ΣΤΑΘΜΩΝ ΣΕ ΛΕΙΤΟΥΡΓΙΑ ΑΝΑ ΔΙΟΙΚΗΤΙΚΗ ΠΕΡΙΦΕΡΕΙΑ (kWp)

Φ/Β ≤ 20 kWp



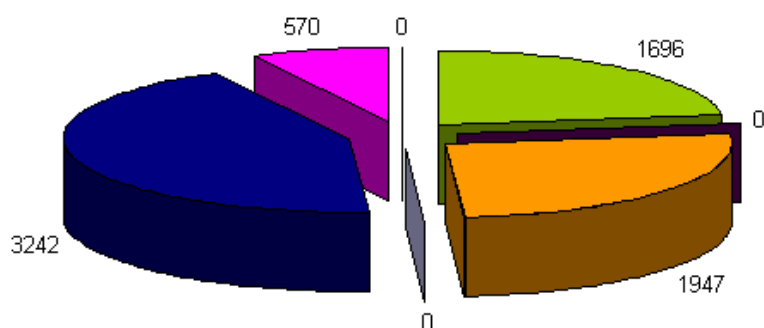
- | | | |
|------------------------|------------------------|----------------------|
| ■ ΑΝΑΤ. ΜΑΚΕΔ. & ΘΡΑΚΗ | ■ ΚΕΝΤΡΙΚΗΣ ΜΑΚΕΔΟΝΙΑΣ | ■ ΔΥΤΙΚΗΣ ΜΑΚΕΔΟΝΙΑΣ |
| ■ ΝΟΤΙΟΥ ΑΙΓΑΙΟΥ | ■ ΗΠΕΙΡΟΥ | ■ ΘΕΣΣΑΛΙΑΣ |
| ■ ΙΟΝΙΩΝ ΝΗΣΩΝ | ■ ΔΥΤΙΚΗΣ ΕΛΛΑΔΑΣ | ■ ΣΤΕΡΕΑΣ ΕΛΛΑΔΑΣ |
| ■ ΠΕΛΟΠΟΝΝΗΣΟΥ | ■ ΑΤΤΙΚΗΣ | ■ Νομός ΘΕΣΣΑΛΟΝΙΚΗΣ |

20 kWp < Φ/Β ≤ 150 kWp



- | | | |
|------------------------|------------------------|----------------------|
| ■ ΑΝΑΤ. ΜΑΚΕΔ. & ΘΡΑΚΗ | ■ ΚΕΝΤΡΙΚΗΣ ΜΑΚΕΔΟΝΙΑΣ | ■ ΔΥΤΙΚΗΣ ΜΑΚΕΔΟΝΙΑΣ |
| ■ ΝΟΤΙΟΥ ΑΙΓΑΙΟΥ | ■ ΗΠΕΙΡΟΥ | ■ ΘΕΣΣΑΛΙΑΣ |
| ■ ΙΟΝΙΩΝ ΝΗΣΩΝ | ■ ΔΥΤΙΚΗΣ ΕΛΛΑΔΑΣ | ■ ΣΤΕΡΕΑΣ ΕΛΛΑΔΑΣ |
| ■ ΠΕΛΟΠΟΝΝΗΣΟΥ | ■ ΑΤΤΙΚΗΣ | ■ Νομός ΘΕΣΣΑΛΟΝΙΚΗΣ |

150 kWp < Φ/Β < 2.000 kWp



- | | | |
|------------------------|------------------------|----------------------|
| ■ ΑΝΑΤ. ΜΑΚΕΔ. & ΘΡΑΚΗ | ■ ΚΕΝΤΡΙΚΗΣ ΜΑΚΕΔΟΝΙΑΣ | ■ ΔΥΤΙΚΗΣ ΜΑΚΕΔΟΝΙΑΣ |
| ■ ΝΟΤΙΟΥ ΑΙΓΑΙΟΥ | ■ ΗΠΕΙΡΟΥ | ■ ΘΕΣΣΑΛΙΑΣ |
| ■ ΙΟΝΙΩΝ ΝΗΣΩΝ | ■ ΔΥΤΙΚΗΣ ΕΛΛΑΔΑΣ | ■ ΣΤΕΡΕΑΣ ΕΛΛΑΔΑΣ |
| ■ ΠΕΛΟΠΟΝΝΗΣΟΥ | ■ ΑΤΤΙΚΗΣ | ■ Νομός ΘΕΣΣΑΛΟΝΙΚΗΣ |

Φ/Β ≥ 2.000 kWp

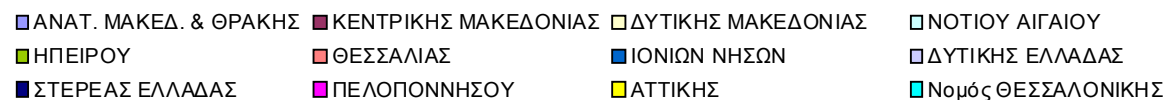
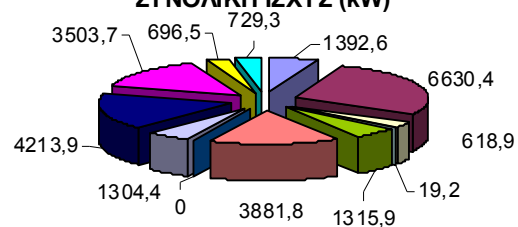
0,0

- | | | |
|------------------------|------------------------|----------------------|
| ■ ΑΝΑΤ. ΜΑΚΕΔ. & ΘΡΑΚΗ | ■ ΚΕΝΤΡΙΚΗΣ ΜΑΚΕΔΟΝΙΑΣ | ■ ΔΥΤΙΚΗΣ ΜΑΚΕΔΟΝΙΑΣ |
| ■ ΗΠΕΙΡΟΥ | ■ ΘΕΣΣΑΛΙΑΣ | ■ ΙΟΝΙΩΝ ΝΗΣΩΝ |
| ■ ΔΥΤΙΚΗΣ ΕΛΛΑΔΑΣ | ■ ΣΤΕΡΕΑΣ ΕΛΛΑΔΑΣ | ■ ΠΕΛΟΠΟΝΝΗΣΟΥ |
| ■ ΑΤΤΙΚΗΣ | ■ Νομός ΘΕΣΣΑΛΟΝΙΚΗΣ | |

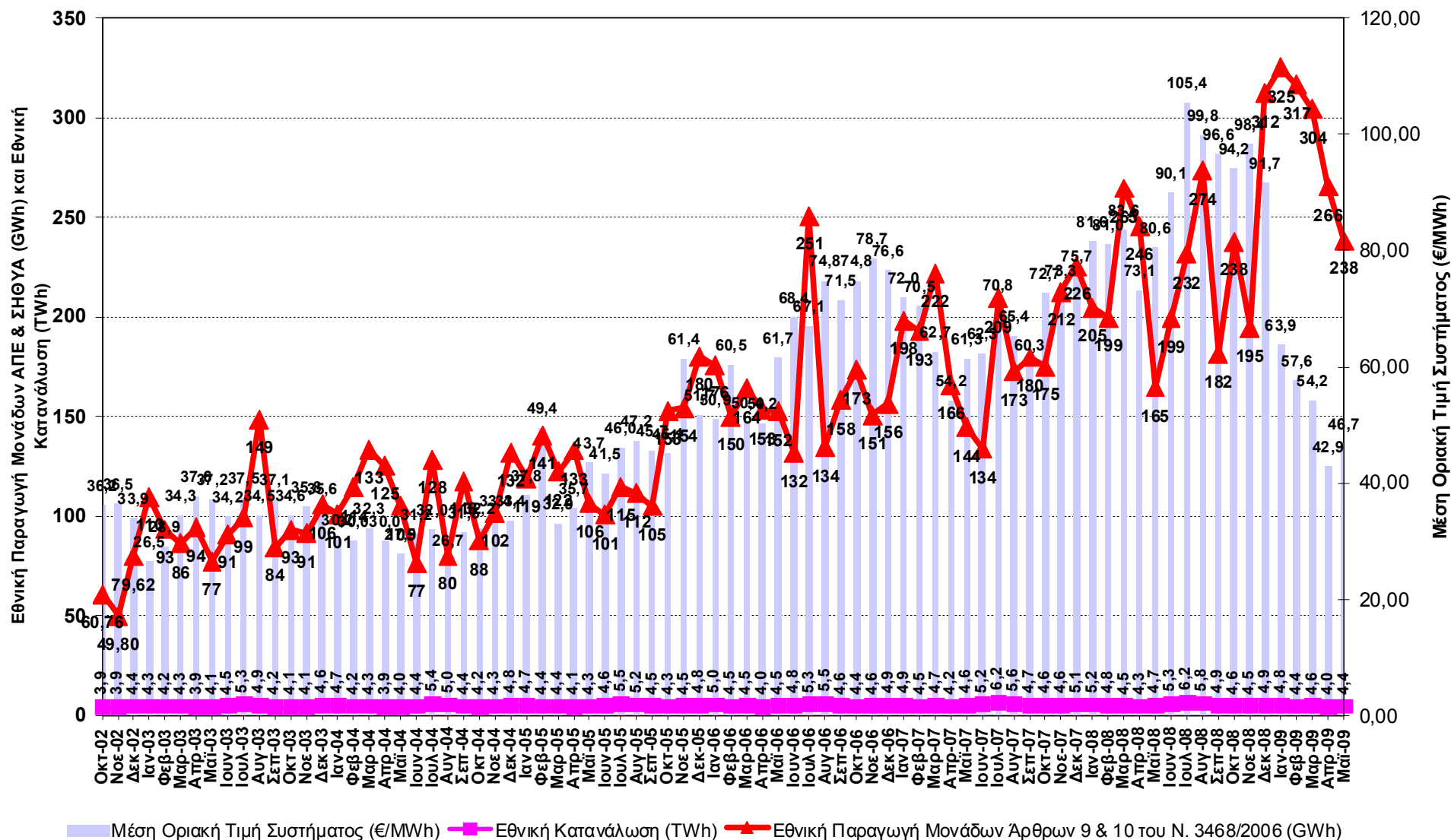
ΦΩΤΟΒΟΛΤΑΪΚΟΙ ΣΤΑΘΜΟΙ ΔΙΑΣΥΝΔΕΔΕΜΕΝΟΥ ΣΥΣΤΗΜΑΤΟΣ 2009 (Άρθρο 9 Ν.3468/2006)			
ΜΗΝΑΣ	ΕΝΕΡΓΕΙΑ (MWh)	ΙΣΧΥΣ (MW)	
		ΣΥΝΟΛΙΚΑ ΣΥΜΒΟΛΑΙΟΠΟΙΗΜΕΝΗ	ΣΕ ΛΕΙΤΟΥΡΓΙΑ
Ιανουάριος	780,11	43,573	14,084
Φεβρουάριος	1.037,16	43,663	17,057
Μάρτιος	1.664,18	48,816	19,207
Απρίλιος	2.599,56	50,670	20,297
Μάιος	4.691,53	53,231	24,307
Ιούνιος			
Ιούλιος			
Αύγουστος			
Σεπτέμβριος			
Οκτώβριος			
Νοέμβριος			
Δεκέμβριος			
ΣΥΝΟΛΟ (MWh)	10.772,53		

ΦΩΤΟΒΟΛΤΑΪΚΟΙ ΣΤΑΘΜΟΙ ΣΕ ΛΕΙΤΟΥΡΓΙΑ ΑΝΑ ΔΙΟΙΚΗΤΙΚΗ ΠΕΡΙΦΕΡΕΙΑ

ΣΥΝΟΛΙΚΗ ΙΣΧΥΣ (kW)



ΠΑΡΑΜΕΤΡΟΙ ΛΟΓΑΡΙΑΣΜΟΥ ΑΠΕ & ΣΥΘΗΑ



**ΕΝΔΕΙΚΤΙΚΟΣ ΠΙΝΑΚΑΣ
ΥΛΟΠΟΙΗΣΗ ΕΠΕΔΥΣΕΩΝ ΑΠΕ & ΣΗΘΥΑ ΣΤΟ ΔΙΑΣΥΝΔΕΔΕΜΕΝΟ ΣΥΣΤΗΜΑ (MW) 2009
(Άρθρο 9 Ν. 3468/06)**

