



ΔΙΑΧΕΙΡΙΣΤΗΣ ΕΛΛΗΝΙΚΟΥ ΣΥΣΤΗΜΑΤΟΣ
ΜΕΤΑΦΟΡΑΣ ΗΛΕΚΤΡΙΚΗΣ ΕΝΕΡΓΕΙΑΣ Α.Ε.

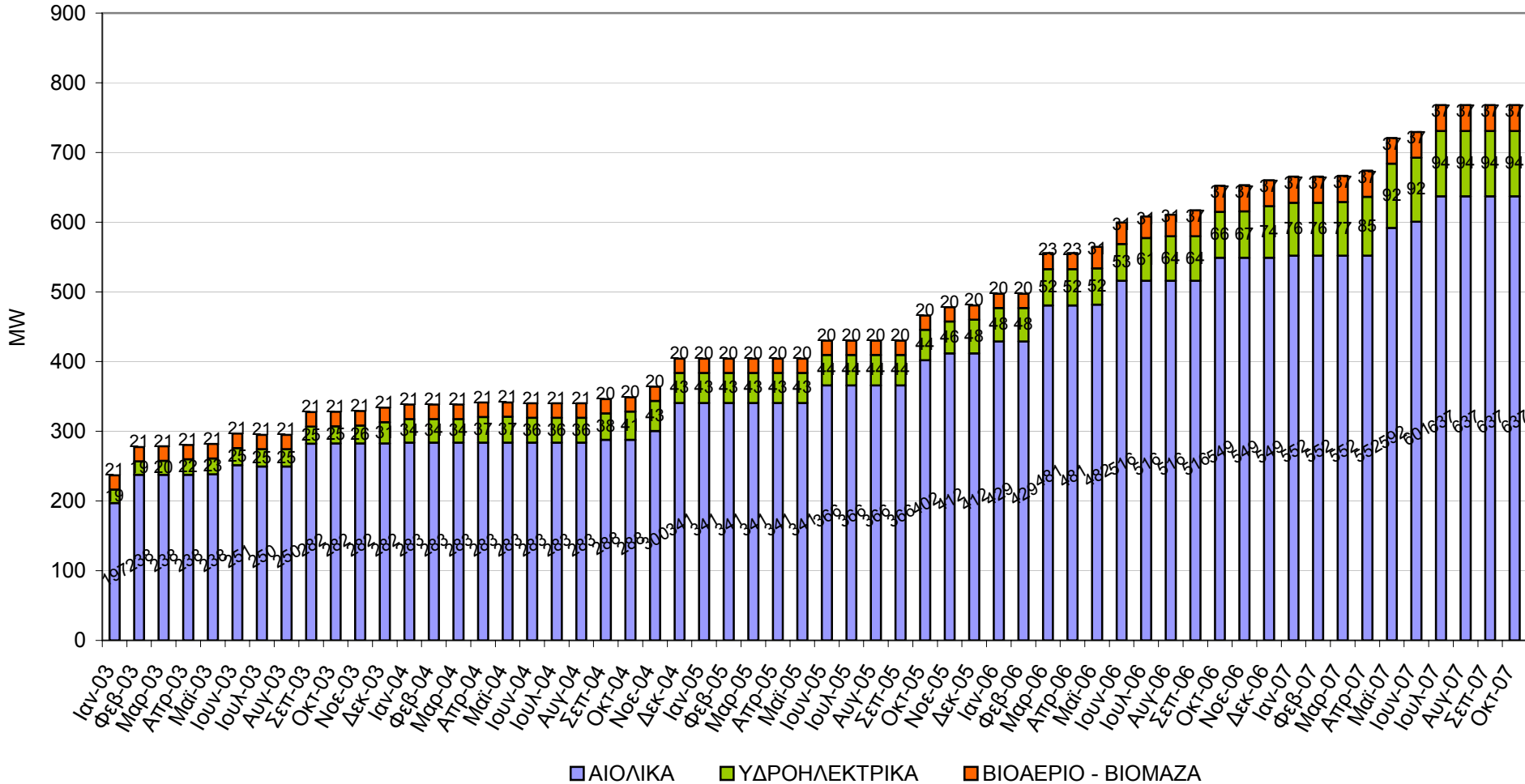
ΑΝΑΝΕΩΣΙΜΕΣ ΠΗΓΕΣ ΕΝΕΡΓΕΙΑΣ & ΣΗΘΥΑ



Συνοπτικό Πληροφοριακό Δελτίο

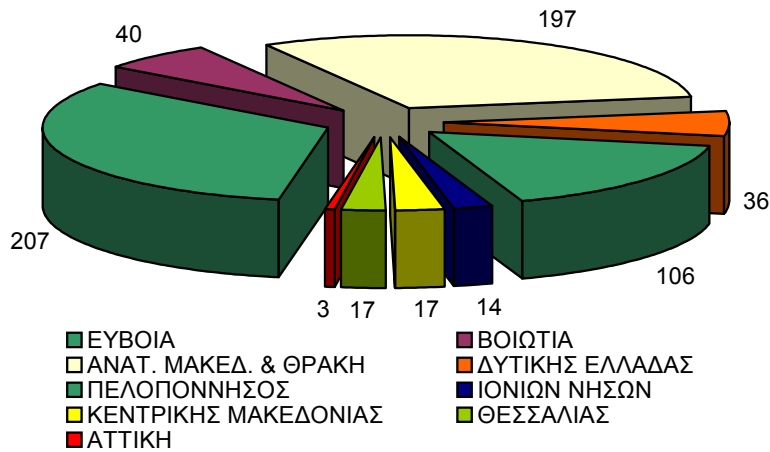
Οκτώβριος 2007

2003- 2007
ΕΓΚΑΤΕΣΤΗΜΕΝΗ ΙΣΧΥΣ (MW) ΜΟΝΑΔΩΝ ΑΠΕ ΣΕ ΛΕΙΤΟΥΡΓΙΑ ΣΤΟ ΔΙΑΣΥΝΔΕΔΕΜΕΝΟ ΣΥΣΤΗΜΑ
(Άρθρο 9 Ν.3468/2006)

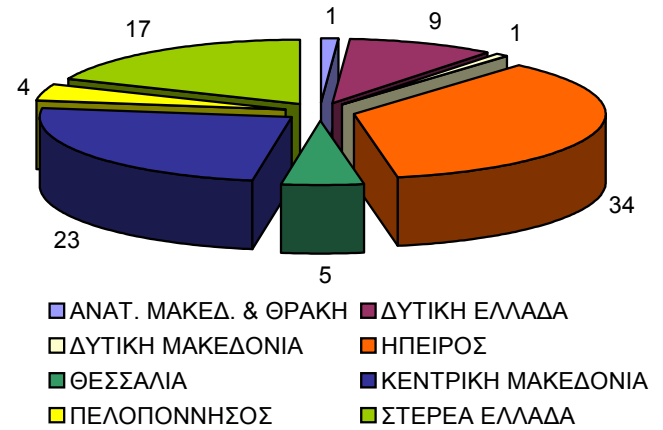


ΓΕΩΓΡΑΦΙΚΗ ΚΑΤΑΝΟΜΗ ΕΓΚΑΤΕΣΤΗΜΕΝΗΣ ΙΣΧΥΟΣ (ΜW) ΜΟΝΑΔΩΝ ΑΠΕ και ΣΗΘΥΑ ΣΤΟ ΔΙΑΣΥΝΔΕΔΕΜΕΝΟ ΣΥΣΤΗΜΑ (Άρθρο 9 Ν.3468/2006)

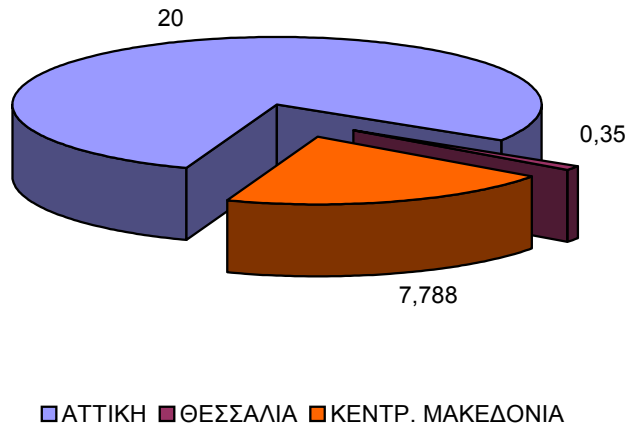
ΑΙΟΛΙΚΑ



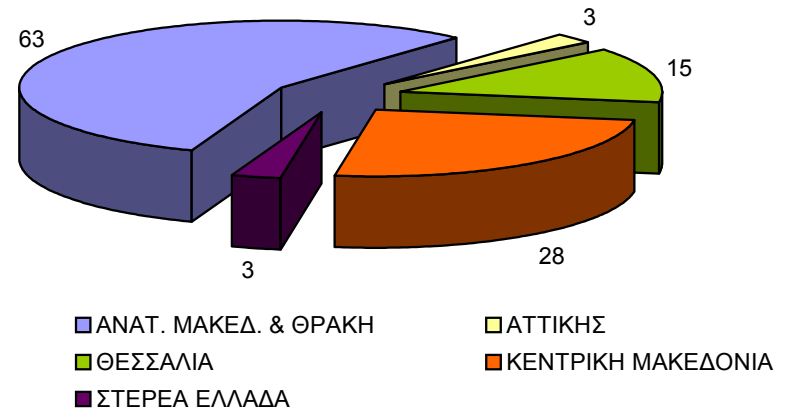
ΜΙΚΡΑ ΥΔΡΟΗΛΕΚΤΡΙΚΑ



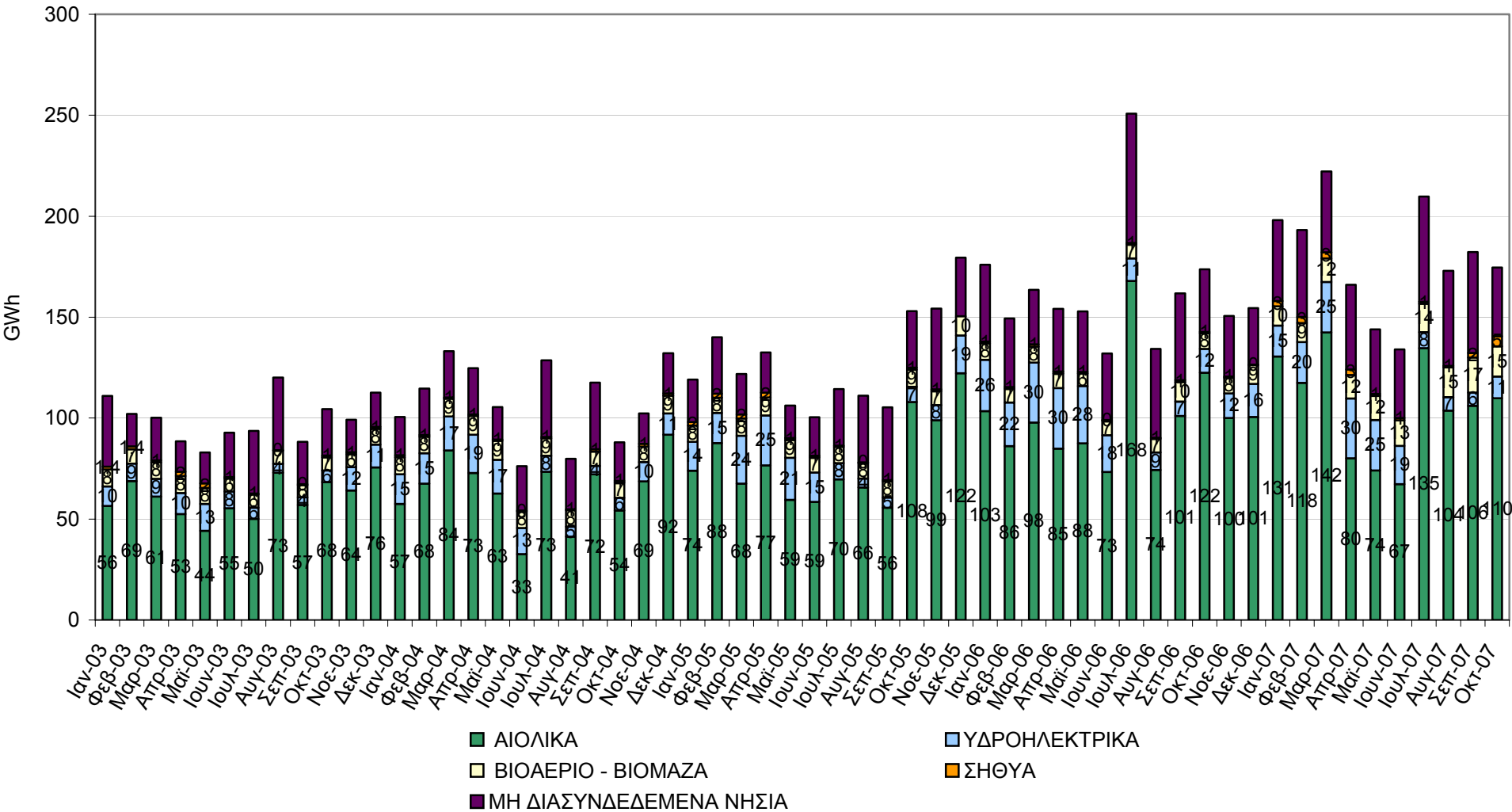
ΒΙΟΜΑΖΑ - ΒΙΟΑΕΡΙΟ



ΣΗΘΥΑ



2003-2007
ΕΘΝΙΚΗ ΠΑΡΑΓΩΓΗ Η.Ε. (GWh) ΜΟΝΑΔΩΝ ΑΠΕ & ΣΗΘΥΑ (Άρθρα 9 & 10 Ν.3468/2006)



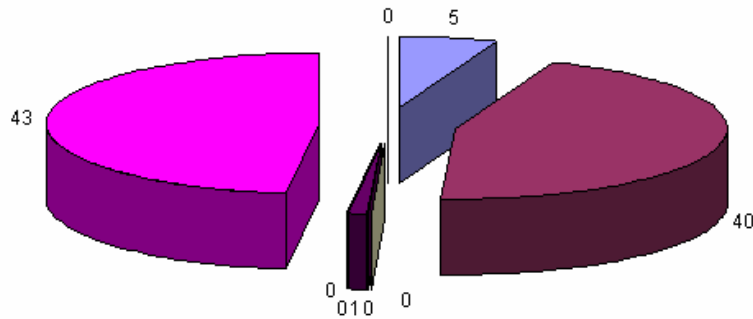
ΠΑΡΑΓΩΓΗ ΗΛΕΚΤΡΙΚΗΣ ΕΝΕΡΓΕΙΑΣ ΜΟΝΑΔΩΝ ΑΠΕ ΔΙΑΣΥΝΔΕΔΕΜΕΝΟΥ ΣΥΣΤΗΜΑΤΟΣ 2007
(Άρθρο 9 Ν.3468/2006)

| ΜΗΝΑΣ | ΑΙΟΛΙΚΑ | | | ΥΔΡΟΗΛΕΚΤΡΙΚΑ | | | ΒΙΟΑΕΡΙΟ - ΒΙΟΜΑΖΑ | | | ΣΥΝΟΛΟ | | |
|--------------------|-------------------|-------------------|------------------------------|-------------------|-------------------|------------------------------|--------------------|-------------------|------------------------------|-------------------|-------------------|------------------------------|
| | ΕΝΕΡΓΕΙΑ (MWh) | ΙΣΧΥΣ (MW) | | ΕΝΕΡΓΕΙΑ (MWh) | ΙΣΧΥΣ (MW) | | ΕΝΕΡΓΕΙΑ (MWh) | ΙΣΧΥΣ (MW) | | ΕΝΕΡΓΕΙΑ (MWh) | ΙΣΧΥΣ (MW) | |
| | | ΕΓΚΑΤΕΣΤ ΗΜΕΝΗ | ΑΘΡΟΙΣΜΑ ΜΕΓΙΣΤΩΝ ΜΗΝΑ | | ΕΓΚΑΤΕΣ ΤΗΜΕΝΗ | ΑΘΡΟΙΣΜΑ ΜΕΓΙΣΤΩΝ ΜΗΝΑ | | ΕΓΚΑΤΕΣ ΤΗΜΕΝΗ | ΑΘΡΟΙΣΜΑ ΜΕΓΙΣΤΩΝ ΜΗΝΑ | | ΕΓΚΑΤΕΣΤ ΗΜΕΝΗ | ΑΘΡΟΙΣΜΑ ΜΕΓΙΣΤΩΝ ΜΗΝΑ |
| ΙΑΝΟΥΑΡΙΟΣ | 130.532 | 551,76 | 514,10 | 15.293 | 75,93 | 46,20 | 9.538 | 37,40 | 24,20 | 155.363 | 665,09 | 584,50 |
| ΦΕΒΡΟΥΑΡΙΟΣ | 117.545 | 551,76 | 513,68 | 20.209 | 75,93 | 56,62 | 9.428 | 37,40 | 24,43 | 147.182 | 665,09 | 594,73 |
| ΜΑΡΤΙΟΣ | 142.420 | 551,76 | 507,95 | 25.079 | 77,13 | 68,97 | 11.574 | 37,40 | 24,22 | 179.073 | 666,29 | 601,14 |
| ΑΠΡΙΛΙΟΣ | 80.141 | 551,76 | 492,72 | 29.626 | 84,53 | 70,34 | 11.553 | 37,40 | 22,39 | 121.319 | 673,69 | 585,46 |
| ΜΑΪΟΣ | 73.847 | 591,76 | 490,29 | 24.735 | 91,72 | 58,13 | 12.459 | 37,40 | 23,79 | 111.041 | 720,88 | 572,21 |
| ΙΟΥΝΙΟΣ | 67.244 | 600,76 | 508,13 | 18.969 | 91,72 | 58,17 | 12.716 | 37,40 | 24,46 | 98.929 | 729,88 | 590,77 |
| ΙΟΥΛΙΟΣ | 134.664 | 636,76 | 529,45 | 7.976 | 93,72 | 20,08 | 14.020 | 37,40 | 23,99 | 156.660 | 767,88 | 573,52 |
| ΑΥΓΟΥΣΤΟΣ | 103.672 | 636,76 | 547,18 | 6.645 | 93,72 | 22,56 | 14.890 | 37,40 | 24,84 | 125.207 | 767,88 | 594,58 |
| ΣΕΠΤΕΜΒΡΙΟΣ | 106.090 | 636,76 | 575,75 | 6.497 | 93,72 | 24,20 | 14.393 | 37,40 | 24,31 | 126.980 | 767,88 | 624,26 |
| ΟΚΤΩΒΡΙΟΣ | 109.789 | 636,76 | 574,82 | 10.869 | 93,72 | 47,81 | 14.874 | 37,40 | 24,76 | 135.532 | 767,88 | 647,38 |
| ΝΟΕΜΒΡΙΟΣ | | | | | | | | | | | | |
| ΔΕΚΕΜΒΡΙΟΣ | | | | | | | | | | | | |
| ΣΥΝΟΛΟ | 1.065.943 | | | 165.898 | | | 125.445 | | | 1.357.287 | | |

| ΠΑΡΑΓΩΓΗ ΗΛΕΚΤΡΙΚΗΣ ΕΝΕΡΓΕΙΑΣ ΣΗΘΥΑ ΔΙΑΣΥΝΔΕΔΕΜΕΝΟΥ ΣΥΣΤΗΜΑΤΟΣ 2007 (Άρθρο 9 Ν.3468/2006) | | | |
|--|---------------------------|----------------------|--|
| ΜΗΝΑΣ | ΕΝΕΡΓΕΙΑ (MWh) | ΙΣΧΥΣ (MW) | |
| | | ΕΓΚΑΤΕΣΤΗΜΕΝΗ | ΣΥΜΒΟΛΑΙΟΠΟΙΗΜΕΝΗ ΣΕ ΛΕΙΤΟΥΡΓΙΑ |
| ΙΑΝΟΥΑΡΙΟΣ | 2.694 | 107,80 | 46,36 |
| ΦΕΒΡΟΥΑΡΙΟΣ | 3.049 | 107,80 | 46,36 |
| ΜΑΡΤΙΟΣ | 3.037 | 107,80 | 46,36 |
| ΑΠΡΙΛΙΟΣ | 2.772 | 107,80 | 46,36 |
| ΜΑΪΟΣ | 1.272 | 112,76 | 51,32 |
| ΙΟΥΝΙΟΣ | 1.133 | 112,76 | 51,32 |
| ΙΟΥΛΙΟΣ | 1.043 | 112,76 | 51,32 |
| ΑΥΓΟΥΣΤΟΣ | 716 | 112,76 | 51,32 |
| ΣΕΠΤΕΜΒΡΙΟΣ | 2.301 | 112,76 | 51,32 |
| ΟΚΤΩΒΡΙΟΣ | 5.111 | 112,76 | 51,32 |
| ΝΟΕΜΒΡΙΟΣ | | | |
| ΔΕΚΕΜΒΡΙΟΣ | | | |
| ΣΥΝΟΛΟ | 23.128 | | |

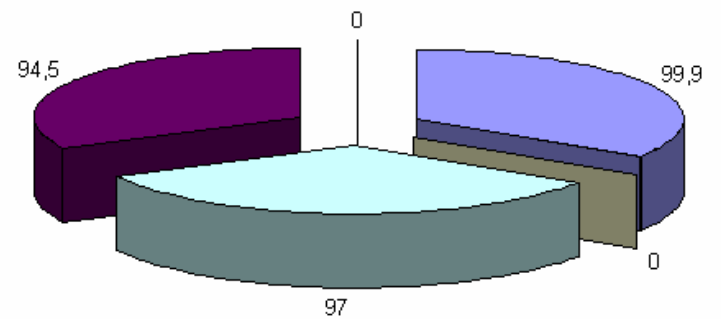
Α ΦΑΣΗ ΠΡΟΓΡΑΜΜΑΤΟΣ ΑΝΑΠΤΥΞΗΣ ΦΩΤΟΒΟΛΤΑΪΚΩΝ ΣΤΑΘΜΩΝ – ΚΑΤΑΝΟΜΗ ΙΣΧΥΟΣ Φ/Β ΣΤΑΘΜΩΝ ΣΕ ΛΕΙΤΟΥΡΓΙΑ ΑΝΑ ΔΙΟΙΚΗΤΙΚΗ ΠΕΡΙΦΕΡΕΙΑ (KWp)

Φ/Β ≤ 20 kWp



- ΑΝΑΤ. ΜΑΚΕΔ. & ΘΡΑΚΗ
- ΚΕΝΤΡΙΚΗΣ ΜΑΚΕΔΟΝΙΑΣ
- ΔΥΤΙΚΗΣ ΜΑΚΕΔΟΝΙΑΣ
- ΗΠΕΙΡΟΥ
- ΘΕΣΣΑΛΙΑΣ
- ΙΟΝΙΩΝ ΝΗΣΩΝ
- ΔΥΤΙΚΗΣ ΕΛΛΑΔΑΣ
- ΣΤΕΡΕΑΣ ΕΛΛΑΔΑΣ
- ΠΕΛΟΠΟΝΝΗΣΟΥ
- ΑΤΤΙΚΗΣ
- Νομός ΘΕΣΣΑΛΟΝΙΚΗΣ

20 kWp < Φ/Β ≤ 150 kWp



- ΑΝΑΤ. ΜΑΚΕΔ. & ΘΡΑΚΗ
- ΚΕΝΤΡΙΚΗΣ ΜΑΚΕΔΟΝΙΑΣ
- ΔΥΤΙΚΗΣ ΜΑΚΕΔΟΝΙΑΣ
- ΗΠΕΙΡΟΥ
- ΘΕΣΣΑΛΙΑΣ
- ΙΟΝΙΩΝ ΝΗΣΩΝ
- ΔΥΤΙΚΗΣ ΕΛΛΑΔΑΣ
- ΣΤΕΡΕΑΣ ΕΛΛΑΔΑΣ
- ΠΕΛΟΠΟΝΝΗΣΟΥ
- ΑΤΤΙΚΗΣ
- Νομός ΘΕΣΣΑΛΟΝΙΚΗΣ

150 kWp < Φ/Β < 2 MWp



- ΑΝΑΤ. ΜΑΚΕΔ. & ΘΡΑΚΗ
- ΚΕΝΤΡΙΚΗΣ ΜΑΚΕΔΟΝΙΑΣ
- ΔΥΤΙΚΗΣ ΜΑΚΕΔΟΝΙΑΣ
- ΗΠΕΙΡΟΥ
- ΘΕΣΣΑΛΙΑΣ
- ΙΟΝΙΩΝ ΝΗΣΩΝ
- ΔΥΤΙΚΗΣ ΕΛΛΑΔΑΣ
- ΣΤΕΡΕΑΣ ΕΛΛΑΔΑΣ
- ΠΕΛΟΠΟΝΝΗΣΟΥ
- ΑΤΤΙΚΗΣ
- Νομός ΘΕΣΣΑΛΟΝΙΚΗΣ

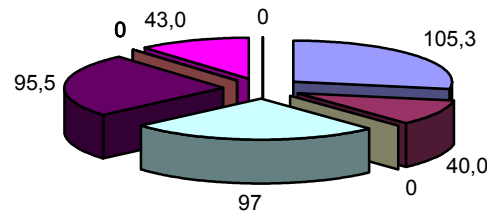
Φ/Β ≥ 2 MWp



- ΑΝΑΤ. ΜΑΚΕΔ. & ΘΡΑΚΗ
- ΚΕΝΤΡΙΚΗΣ ΜΑΚΕΔΟΝΙΑΣ
- ΔΥΤΙΚΗΣ ΜΑΚΕΔΟΝΙΑΣ
- ΗΠΕΙΡΟΥ
- ΘΕΣΣΑΛΙΑΣ
- ΙΟΝΙΩΝ ΝΗΣΩΝ
- ΔΥΤΙΚΗΣ ΕΛΛΑΔΑΣ
- ΣΤΕΡΕΑΣ ΕΛΛΑΔΑΣ
- ΠΕΛΟΠΟΝΝΗΣΟΥ
- ΑΤΤΙΚΗΣ
- Νομός ΘΕΣΣΑΛΟΝΙΚΗΣ

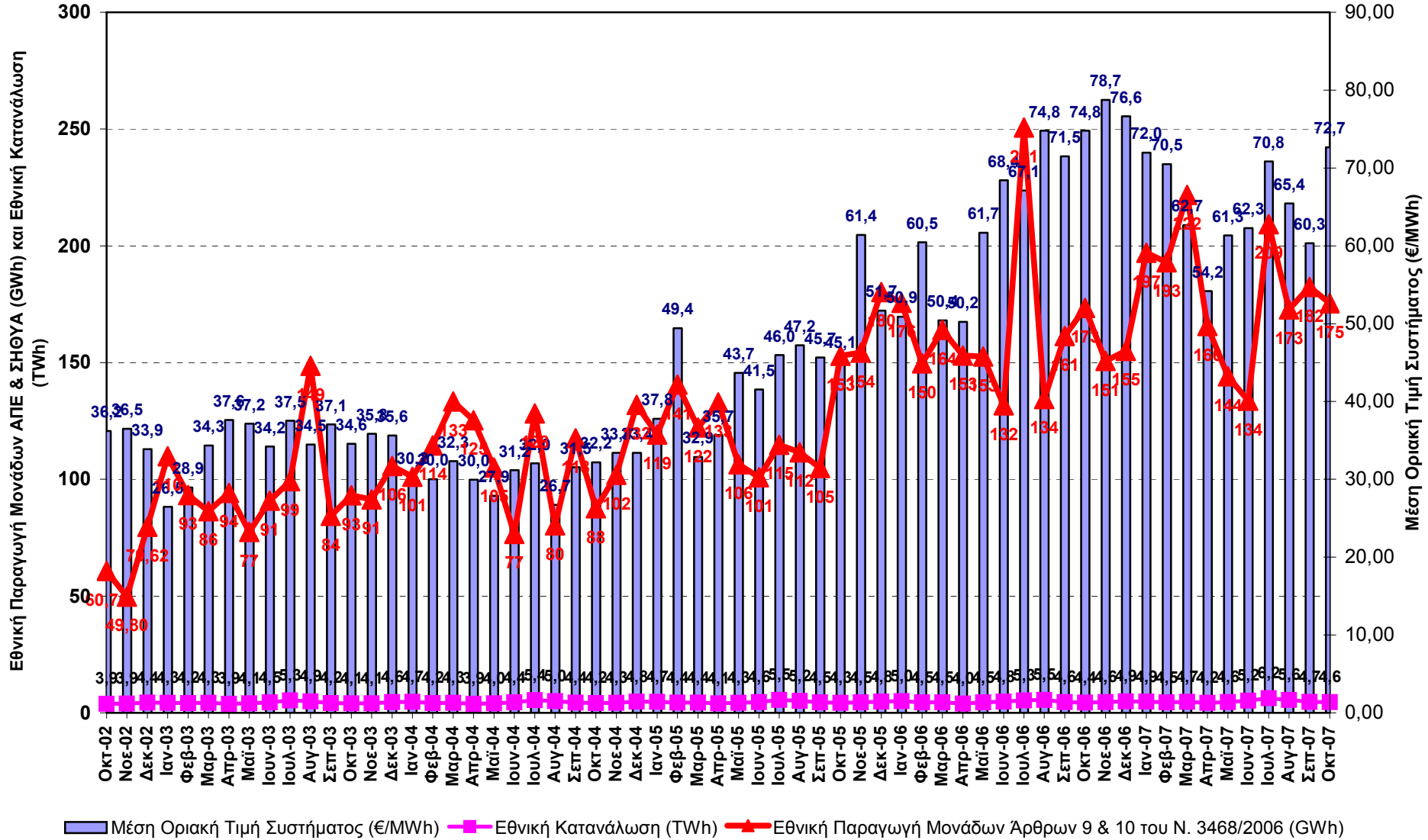
| ΦΩΤΟΒΟΛΤΑΪΚΟΙ ΣΤΑΘΜΟΙ ΔΙΑΣΥΝΔΕΔΕΜΕΝΟΥ ΣΥΣΤΗΜΑΤΟΣ 2007 (Άρθρο 9 Ν.3468/2006) | | | |
|--|-------------------|--|---------------|
| ΜΗΝΑΣ | ΕΝΕΡΓΕΙΑ (MWh) | ΙΣΧΥΣ (kW) | |
| | | ΣΥΜΒΟΛΑΙΟΠΟΙΗΜΕΝΗ | ΣΕ ΛΕΙΤΟΥΡΓΙΑ |
| ΜΑΪΟΣ | 0,14 | 756,00 | 13,00 |
| ΙΟΥΝΙΟΣ | 0,19 | 945,99 | 113,00 |
| ΙΟΥΛΙΟΣ | 0,14 | 1.209,43 | 113,00 |
| ΑΥΓΟΥΣΤΟΣ | 0,22 | 1.500,55 | 113,00 |
| ΣΕΠΤΕΜΒΡΙΟΣ | 64,49 | 1.788,04 | 233,54 |
| ΟΚΤΩΒΡΙΟΣ | 0,12 | 2.551,77 | 380,80 |
| ΝΟΕΜΒΡΙΟΣ | | | |
| ΔΕΚΕΜΒΡΙΟΣ | | | |
| ΣΥΝΟΛΟ (MWh) | 65,31 | * Στην χαμηλή τάση η ενέργεια σε MWh τιμολογείται και μετράται κάθε 4 μήνες (σύμφωνα με το άρθρο 13 του Ν.3468/2006) | |

ΦΩΤΟΒΟΛΤΑΪΚΟΙ ΣΤΑΘΜΟΙ ΣΕ ΛΕΙΤΟΥΡΓΙΑ ΑΝΑ ΔΙΟΙΚΗΤΙΚΗ ΠΕΡΙΦΕΡΕΙΑ
ΣΥΝΟΛΙΚΗ ΙΣΧΥΣ (kW)



- ΑΝΑΤ. ΜΑΚΕΔ. & ΘΡΑΚΗ
- ΚΕΝΤΡΙΚΗΣ ΜΑΚΕΔΟΝΙΑΣ
- ΔΥΤΙΚΗΣ ΜΑΚΕΔΟΝΙΑΣ
- ΗΠΕΙΡΟΥ
- ΘΕΣΣΑΛΙΑΣ
- ΙΟΝΙΩΝ ΝΗΣΩΝ
- ΔΥΤΙΚΗΣ ΕΛΛΑΔΑΣ
- ΣΤΕΡΕΑΣ ΕΛΛΑΔΑΣ
- ΠΕΛΟΠΟΝΝΗΣΟΥ
- ΑΤΤΙΚΗΣ
- Νομός ΘΕΣΣΑΛΟΝΙΚΗΣ

ΠΑΡΑΜΕΤΡΟΙ ΛΟΓΑΡΙΑΣΜΟΥ ΑΠΕ & ΣΥΘΗΑ



ΥΛΟΠΟΙΗΣΗ ΕΠΕΔΥΣΕΩΝ ΑΠΕ & ΣΗΘΥΑ ΣΤΟ ΔΙΑΣΥΝΔΕΔΕΜΕΝΟ ΣΥΣΤΗΜΑ (MW) 2007 (Άρθρο 9 Ν. 3468/06)

