

ΔΙΑΧΕΙΡΙΣΤΗΣ ΕΛΛΗΝΙΚΟΥ ΣΥΣΤΗΜΑΤΟΣ  
ΜΕΤΑΦΟΡΑΣ ΗΛΕΚΤΡΙΚΗΣ ΕΝΕΡΓΕΙΑΣ

ΜΗΝΙΑΙΟ ΔΕΛΤΙΟ ΙΣΟΖΥΓΙΟΥ ΗΛΕΚΤΡΙΚΗΣ  
ΕΝΕΡΓΕΙΑΣ ΣΤΟ ΔΙΑΣΥΝΔΕΔΕΜΕΝΟ ΣΥΣΤΗΜΑ

Πληροφορίες κ.Α.Γράσσου 210 9466905

	ΦΕΒΡΟΥΑΡΙΟΣ 2005	ΕΝΑΝΤΙ ΠΡΟΗΓ. ΕΤΟΥΣ (%)	ΙΑΝΟΥΑΡΙΟΣ / ΦΕΒΡΟΥΑΡΙΟΣ 2005	ΕΝΑΝΤΙ ΠΡΟΗΓ. ΕΤΟΥΣ (%)
<b>ΠΑΡΑΓΩΓΗ ΚΑΙ ΙΣΟΖΥΓΙΟ ΕΙΣΑΓΩΓΩΝ - ΕΞΑΓΩΓΩΝ (MWh)</b>				
<b>ΣΥΝΟΛΟ ΠΑΡΑΓΩΓΗΣ &amp; ΙΣΟΖΥΓΙΟΥ ΕΙΣΑΓΩΓΩΝ - ΕΞΑΓΩΓΩΝ</b>	<b>4,211,858</b>	<b>6.27</b>	<b>8,804,770</b>	<b>3.75</b>
<b>ΣΥΝΟΛΟ ΚΑΘ. ΠΑΡΑΓΩΓΗΣ</b>	<b>3,956,375</b>	<b>2.37</b>	<b>8,302,182</b>	<b>1.87</b>
<b>ΑΝΑΛΥΣΗ ΚΑΘ. ΠΑΡΑΓΩΓΗΣ</b>				
ΛΙΓΝΙΤΙΚΗ	2,565,450	0.71	5,482,277	1.29
ΠΕΤΡΕΛΑΙΚΗ	327,178	176.33	586,663	41.46
ΦΥΣΙΚΟΥ ΑΕΡΙΟΥ	514,259	-23.63	1,259,204	-4.13
ΥΔΡΟΗΛΕΚΤΡΙΚΗ	465,242	0.65	822,061	-7.71
*ΑΙΟΛΙΚΗ κλπ ΑΠΕ	84,246	33.31	151,977	27.94
<b>ΙΣΟΖΥΓΙΟ ΕΙΣΑΓΩΓΩΝ - ΕΞΑΓΩΓΩΝ</b>	<b>255,483</b>	<b>158.85</b>	<b>502,588</b>	<b>49.56</b>
<b>ΕΙΣΑΓΩΓΕΣ</b>	<b>446,912</b>		<b>906,194</b>	
από ΑΛΒΑΝΙΑ	7		9	
από ΠΓΔΜ	37,207		89,414	
από ΒΟΥΛΓΑΡΙΑ	409,698		816,771	
από ΙΤΑΛΙΑ	0		0	
<b>ΕΞΑΓΩΓΕΣ</b>	<b>191,429</b>		<b>403,606</b>	
προς ΑΛΒΑΝΙΑ	105,830		196,513	
προς ΠΓΔΜ	14,950		18,691	
προς ΒΟΥΛΓΑΡΙΑ	0		0	
προς ΙΤΑΛΙΑ	70,649		188,402	

ΖΗΤΗΣΗ (MWh)					
ΣΥΝΟΛΙΚΗ ΖΗΤΗΣΗ	4,211,858	6.27	8,804,770	3.75	
ΚΑΘΑΡΗ ΖΗΤΗΣΗ	4,170,089	6.71	8,685,530	3.85	
ΑΝΤΛΗΣΗ	41,769		119,240		
<b>ΑΝΑΛΥΣΗ ΣΥΝΟΛΙΚΗΣ ΖΗΤΗΣΗΣ</b>					
ΙΔΙΟΚΑΤΑΝΑΛΩΣΗ ΠΑΡΑΓΩΓΗΣ	7,813		14,458		
ΕΠΙΛΕΓΟΝΤΕΣ ΠΕΛΑΤΕΣ ΥΤ	574,831	10.39	1,216,611	9.11	
ΔΙΚΤΥΟ ΔΙΑΝΟΜΗΣ	3,402,876	6.41	7,056,854	2.76	
** ΑΥΤΟΠΑΡΑΓΩΓΟΙ	0		0		
ΑΝΤΛΗΣΗ	41,769		119,240		
ΟΡΥΧΕΙΑ	87,082	7.50	182,730	8.49	
ΑΠΩΛΕΙΕΣ ΣΥΣΤΗΜΑΤΟΣ	97,487		214,877		
ΙΣΧΥΣ ΣΥΣΤΗΜΑΤΟΣ (MW)					
ΜΕΓΙΣΤΗ ΩΡΙΑΙΑ ΙΣΧΥΣ ΣΥΣΤΗΜΑΤΟΣ	8,321		8,321		
ημερομηνία / ώρα μεγίστου	08/02/05 20:00		08/02/05 20:00		
μέση θερμοκρασία ΡΟΥΦ °C	3		3		
ΜΕΓΙΣΤΗ ΩΡΙΑΙΑ ΙΣΧΥΣ ΑΤΤΙΚΗΣ	3099		3099		

**Παρατηρήσεις**

\* Περιλαμβάνει μόνο τους Υ/Σ ΥΤ

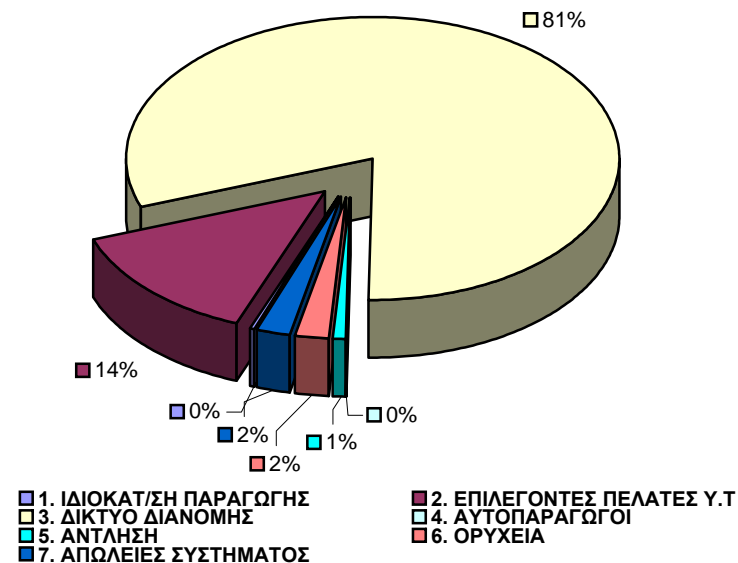
\*\* Συμπεριλαμβάνονται στους Επιλέγοντες Πελάτες ΥΤ



ΣΥΝΟΛΙΚΗ ΖΗΤΗΣΗ ΗΛΕΚΤΡΙΚΗΣ ΕΝΕΡΓΕΙΑΣ  
(ΜWh)  
Μήνας :ΦΕΒΡΟΥΑΡΙΟΣ 2005

ΜΗΝΙΑΙΑ ΖΗΤΗΣΗ ΗΛΕΚΤΡΙΚΗΣ ΕΝΕΡΓΕΙΑΣ

ΣΥΝΟΛΙΚΗ ΖΗΤΗΣΗ ΗΛΕΚΤΡΙΚΗΣ ΕΝΕΡΓΕΙΑΣ	ΣΥΝΟΛΟ ΜΗΝΟΣ	(%)
<b>ΑΝΑΛΥΣΗ ΖΗΤΗΣΗΣ</b>	<b>4,211,858</b>	<b>100.00</b>
1. ΙΔΙΟΚΑΤ/ΣΗ ΠΑΡΑΓΩΓΗΣ	7,813	0.19
2. ΕΠΙΛΕΓΟΝΤΕΣ ΠΕΛΑΤΕΣ Υ.Τ	574,831	13.65
3. ΔΙΚΤΥΟ ΔΙΑΝΟΜΗΣ	3,402,876	80.79
4. ΑΥΤΟΠΑΡΑΓΩΓΟΙ	0	0.00
5. ΑΝΤΛΗΣΗ	41,769	0.99
6. ΟΡΥΧΕΙΑ	87,082	2.07
7. ΑΠΩΛΕΙΕΣ ΣΥΣΤΗΜΑΤΟΣ	97,487	2.31

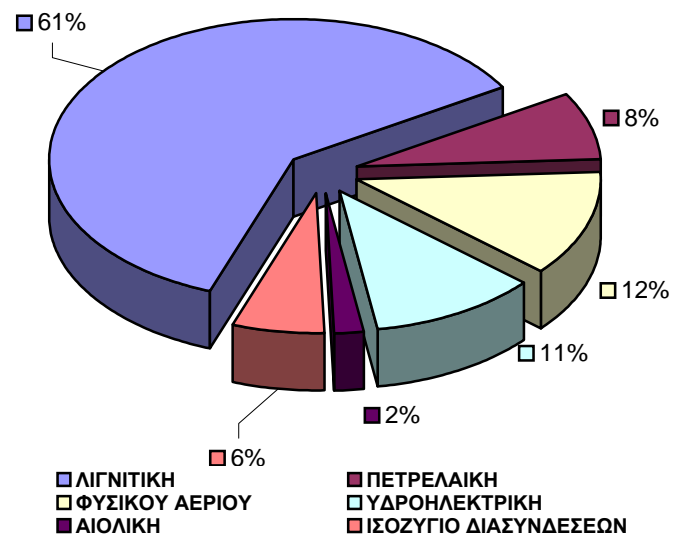


ΔΙΑΧΕΙΡΙΣΤΗΣ ΕΛΛΗΝΙΚΟΥ ΣΥΣΤΗΜΑΤΟΣ  
ΜΕΤΑΦΟΡΑΣ ΗΛΕΚΤΡΙΚΗΣ ΕΝΕΡΓΕΙΑΣ

ΜΗΝΙΑΙΑ ΠΑΡΑΓΩΓΗ ΗΛΕΚΤΡΙΚΗΣ ΕΝΕΡΓΕΙΑΣ & ΙΣΟΖΥΓΙΟ ΔΙΑΣΥΝΔΕΣΕΩΝ  
(ΜWh)  
Μήνας : ΦΕΒΡΟΥΑΡΙΟΣ 2005

ΣΥΝΟΛΟ ΠΑΡΑΓΩΓΗΣ. & ΔΙΑΣΥΝΔΕΣΕΩΝ	ΣΥΝΟΛΟ ΜΗΝΟΣ	(%)
ΣΥΝ. ΠΑΡΑΓ. & ΔΙΑΣΥΝ.	4,211,858	100.00
1. ΛΙΓΝΙΤΙΚΗ	2,565,450	60.91
2. ΠΕΤΡΕΛΑΙΚΗ	327,178	7.77
3. ΦΥΣΙΚΟΥ ΑΕΡΙΟΥ	514,259	12.21
4. ΥΔΡΟΗΛΕΚΤΡΙΚΗ	465,242	11.05
5. ΑΠΕ	84,246	2.00
6. ΙΣΟΖΥΓΙΟ ΔΙΑΣΥΝΔΕΣΕΩΝ	255,483	6.07

ΜΗΝΙΑΙΑ ΠΑΡΑΓΩΓΗ ΗΛΕΚΤΡΙΚΗΣ ΕΝΕΡΓΕΙΑΣ





**ΑΙΧΜΗ ΦΟΡΤΙΟΥ ΣΥΣΤΗΜΑΤΟΣ**

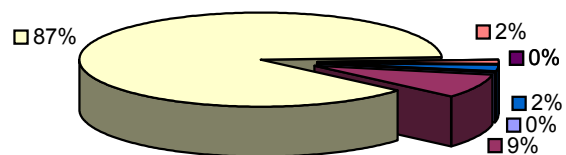
ΗΜΕΡΑ ΚΑΤΑΝΟΜΗΣ : 20050208 ΗΜΕΡΑ-ΩΡΑ ΕΚΤΕΛΕΣΗΣ : 16/02/2005 08:24

Ημερήσια Αιχμή Φορτίου			
MW	8321	Ωρα	20.00

ΖΗΤΗΣΗ ΗΛΕΚΤΡ. ΕΝΕΡΓΕΙΑΣ ΣΤΗΝ ΑΙΧΜΗ ΦΟΡΤΙΟΥ			
	ΣΥΝΟΛΟ	8321	100.00
1. ΙΔΙΟΚΑΤ/ΣΗ ΠΑΡΑΓΩΓΗΣ	12		0.14
2. ΕΠΙΛΕΓΟΝΤΕΣ ΠΕΛΑΤΕΣ Υ.Τ	713		8.57
3. ΔΙΑΝΟΜΗ	7288		87.59
4. ΑΥΤΟΠΑΡΑΓΩΓΟΙ	0		0.00
5. ΑΝΤΛΗΣΗ	0		0.00
6. ΟΡΥΧΕΙΑ	125		1.50
7. ΑΠΩΛΕΙΕΣ ΣΥΣΤΗΜΑΤΟΣ	183		2.20

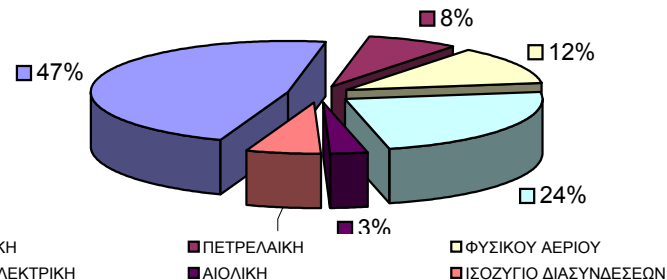
ΠΑΡΑΓΩΓΗ ΗΛΕΚΤΡ. ΕΝΕΡΓΕΙΑΣ ΣΤΗΝ ΑΙΧΜΗ ΦΟΡΤΙΟΥ			
	ΣΥΝΟΛΟ	8321	100.00
1. ΛΙΓΝΙΤΙΚΗ	3941		47.36
2. ΠΕΤΡΕΛΑΙΚΗ	639		7.68
3. ΦΥΣΙΚΟΥ ΑΕΡΙΟΥ	1005		12.08
4. ΥΔΡΟΗΛΕΚΤΡΙΚΗ	1980		23.80
5. ΑΙΟΛΙΚΗ	253		3.04
6. ΙΣΟΖΥΓΙΟ ΔΙΑΣΥΝΔΕΣΕΩΝ	503		6.04

Ζήτηση Ηλεκτρικής Ενέργειας στην Αιχμή Φορτίου



- 1. ΙΔΙΟΚΑΤ/ΣΗ ΠΑΡΑΓΩΓΗΣ
- 2. ΕΠΙΛΕΓΟΝΤΕΣ ΠΕΛΑΤΕΣ Υ.Τ
- 3. ΔΙΑΝΟΜΗ
- 4. ΑΥΤΟΠΑΡΑΓΩΓΟΙ
- 5. ΑΝΤΛΗΣΗ
- 6. ΟΡΥΧΕΙΑ
- 7. ΑΠΩΛΕΙΕΣ ΣΥΣΤΗΜΑΤΟΣ

Παραγωγή Ηλεκτρικής Ενέργειας στην Αιχμή Φορτίου



- ΛΙΓΝΙΤΙΚΗ
- ΠΕΤΡΕΛΑΙΚΗ
- ΦΥΣΙΚΟΥ ΑΕΡΙΟΥ
- ΥΔΡΟΗΛΕΚΤΡΙΚΗ
- ΑΙΟΛΙΚΗ
- ΙΣΟΖΥΓΙΟ ΔΙΑΣΥΝΔΕΣΕΩΝ