

ΔΙΑΧΕΙΡΙΣΤΗΣ ΕΛΛΗΝΙΚΟΥ ΣΥΣΤΗΜΑΤΟΣ  
ΜΕΤΑΦΟΡΑΣ ΗΛΕΚΤΡΙΚΗΣ ΕΝΕΡΓΕΙΑΣ

ΜΗΝΙΑΙΟ ΔΕΛΤΙΟ ΙΣΟΖΥΓΙΟΥ ΗΛΕΚΤΡΙΚΗΣ  
ΕΝΕΡΓΕΙΑΣ ΣΤΟ ΔΙΑΣΥΝΔΕΔΕΜΕΝΟ ΣΥΣΤΗΜΑ

Πληροφορίες κ.Α.Γράσσου 210 9466905

	ΑΠΡΙΛΙΟΣ 2005	ΕΝΑΝΤΙ ΠΡΟΗΓ. ΕΤΟΥΣ (%)	ΙΑΝΟΥΑΡΙΟΣ / ΑΠΡΙΛΙΟΣ 2005	ΕΝΑΝΤΙ ΠΡΟΗΓ. ΕΤΟΥΣ (%)
<b>ΠΑΡΑΓΩΓΗ ΚΑΙ ΙΣΟΖΥΓΙΟ ΕΙΣΑΓΩΓΩΝ - ΕΞΑΓΩΓΩΝ (MWh)</b>				
<b>ΣΥΝΟΛΟ ΠΑΡΑΓΩΓΗΣ &amp; ΙΣΟΖΥΓΙΟΥ ΕΙΣΑΓΩΓΩΝ - ΕΞΑΓΩΓΩΝ</b>	<b>3,997,931</b>	<b>5.29</b>	<b>17,061,613</b>	<b>3.62</b>
<b>ΣΥΝΟΛΟ ΚΑΘ. ΠΑΡΑΓΩΓΗΣ</b>	<b>3,787,963</b>	<b>3.11</b>	<b>16,302,709</b>	<b>2.60</b>
<b>ΑΝΑΛΥΣΗ ΚΑΘ. ΠΑΡΑΓΩΓΗΣ</b>				
ΛΙΓΝΙΤΙΚΗ	2,380,302	-5.19	10,455,365	0.46
ΠΕΤΡΕΛΑΙΚΗ	204,084	23.50	1,103,837	49.79
ΦΥΣΙΚΟΥ ΑΕΡΙΟΥ	590,157	3.41	2,312,911	-14.60
ΥΔΡΟΗΛΕΚΤΡΙΚΗ	539,519	50.99	2,140,142	21.17
*ΑΙΟΛΙΚΗ κλπ ΑΠΕ	73,901	5.61	290,454	7.65
<b>ΙΣΟΖΥΓΙΟ ΕΙΣΑΓΩΓΩΝ - ΕΞΑΓΩΓΩΝ</b>	<b>209,968</b>	<b>70.25</b>	<b>758,904</b>	<b>31.73</b>
<b>ΕΙΣΑΓΩΓΕΣ</b>	<b>409,626</b>		<b>1,740,005</b>	
από ΑΛΒΑΝΙΑ	412		532	
από ΠΓΔΜ	89,911		228,798	
από ΒΟΥΛΓΑΡΙΑ	319,303		1,510,675	
από ΙΤΑΛΙΑ	0		0	
<b>ΕΞΑΓΩΓΕΣ</b>	<b>199,658</b>		<b>981,101</b>	
προς ΑΛΒΑΝΙΑ	40,192		312,355	
προς ΠΓΔΜ	377		35,425	
προς ΒΟΥΛΓΑΡΙΑ	0		0	
προς ΙΤΑΛΙΑ	159,089		633,321	

ΖΗΤΗΣΗ (MWh)					
ΣΥΝΟΛΙΚΗ ΖΗΤΗΣΗ	3,997,931	5.29	17,061,613	3.62	
ΚΑΘΑΡΗ ΖΗΤΗΣΗ	3,948,186	5.80	16,869,599	3.96	
ΑΝΤΛΗΣΗ	49,745		192,014		
<b>ΑΝΑΛΥΣΗ ΣΥΝΟΛΙΚΗΣ ΖΗΤΗΣΗΣ</b>					
ΙΔΙΟΚΑΤΑΝΑΛΩΣΗ ΠΑΡΑΓΩΓΗΣ	9,871		34,315		
ΕΠΙΛΕΓΟΝΤΕΣ ΠΕΛΑΤΕΣ ΥΤ	656,736	7.37	2,537,099	8.40	
ΔΙΚΤΥΟ ΔΙΑΝΟΜΗΣ	3,091,561	5.74	13,501,236	3.09	
** ΑΥΤΟΠΑΡΑΓΩΓΟΙ	0		0		
ΑΝΤΛΗΣΗ	49,745		192,014		
ΟΡΥΧΕΙΑ	87,316	-1.43	362,260	1.87	
ΑΠΩΛΕΙΕΣ ΣΥΣΤΗΜΑΤΟΣ	102,702		434,689		
ΙΣΧΥΣ ΣΥΣΤΗΜΑΤΟΣ (MW)					
ΜΕΓΙΣΤΗ ΩΡΙΑΙΑ ΙΣΧΥΣ ΣΥΣΤΗΜΑΤΟΣ	7,356		8,321		
ημερομηνία / ώρα μεγίστου	05/04/05 21:00		8/2/2005 20:00		
μέση θερμοκρασία ΡΟΥΦ °C	18		3		
ΜΕΓΙΣΤΗ ΩΡΙΑΙΑ ΙΣΧΥΣ ΑΤΤΙΚΗΣ	2517		3099		

**Παρατηρήσεις**

\* Περιλαμβάνει μόνο τους Υ/Σ ΥΤ

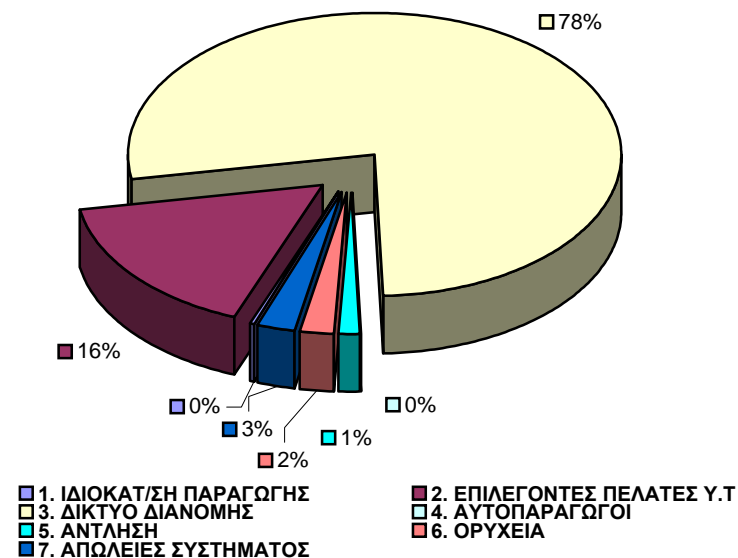
\*\* Συμπεριλαμβάνονται στους Επιλέγοντες Πελάτες ΥΤ



ΣΥΝΟΛΙΚΗ ΖΗΤΗΣΗ ΗΛΕΚΤΡΙΚΗΣ ΕΝΕΡΓΕΙΑΣ  
(ΜWh)  
Μήνας : ΑΠΡΙΛΙΟΣ 2005

ΣΥΝΟΛΙΚΗ ΖΗΤΗΣΗ ΗΛΕΚΤΡΙΚΗΣ ΕΝΕΡΓΕΙΑΣ	ΣΥΝΟΛΟ ΜΗΝΟΣ	(%)
<b>ΑΝΑΛΥΣΗ ΖΗΤΗΣΗΣ</b>	<b>3,997,931</b>	<b>100.00</b>
1. ΙΔΙΟΚΑΤ/ΣΗ ΠΑΡΑΓΩΓΗΣ	9,871	0.25
2. ΕΠΙΛΕΓΟΝΤΕΣ ΠΕΛΑΤΕΣ Υ.Τ	656,736	16.43
3. ΔΙΚΤΥΟ ΔΙΑΝΟΜΗΣ	3,091,561	77.33
4. ΑΥΤΟΠΑΡΑΓΩΓΟΙ	0	0.00
5. ΑΝΤΛΗΣΗ	49,745	1.24
6. ΟΡΥΧΕΙΑ	87,316	2.18
7. ΑΠΩΛΕΙΕΣ ΣΥΣΤΗΜΑΤΟΣ	102,702	2.57

ΜΗΝΙΑΙΑ ΖΗΤΗΣΗ ΗΛΕΚΤΡΙΚΗΣ ΕΝΕΡΓΕΙΑΣ



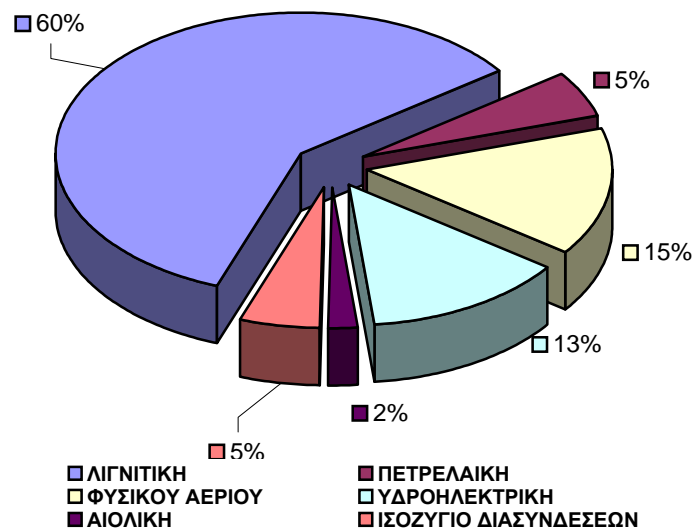
ΔΙΑΧΕΙΡΙΣΤΗΣ ΕΛΛΗΝΙΚΟΥ ΣΥΣΤΗΜΑΤΟΣ  
ΜΕΤΑΦΟΡΑΣ ΗΛΕΚΤΡΙΚΗΣ ΕΝΕΡΓΕΙΑΣ

ΜΗΝΙΑΙΑ ΠΑΡΑΓΩΓΗ ΗΛΕΚΤΡΙΚΗΣ ΕΝΕΡΓΕΙΑΣ & ΙΣΟΖΥΓΙΟ ΔΙΑΣΥΝΔΕΣΕΩΝ  
(ΜWh)

Μήνας : ΑΠΡΙΛΙΟΣ 2005

ΣΥΝΟΛΟ ΠΑΡΑΓΩΓΗΣ & ΔΙΑΣΥΝΔΕΣΕΩΝ	ΣΥΝΟΛΟ ΜΗΝΟΣ	(%)
<b>ΣΥΝ. ΠΑΡΑΓ. &amp; ΔΙΑΣΥΝ.</b>	<b>3,997,931</b>	<b>100.00</b>
1. ΛΙΓΝΙΤΙΚΗ	2,380,302	59.54
2. ΠΕΤΡΕΛΑΙΚΗ	204,084	5.10
3. ΦΥΣΙΚΟΥ ΑΕΡΙΟΥ	590,157	14.76
4. ΥΔΡΟΗΛΕΚΤΡΙΚΗ	539,519	13.49
5. ΑΠΕ	73,901	1.85
6. ΙΣΟΖΥΓΙΟ ΔΙΑΣΥΝΔΕΣΕΩΝ	209,968	5.25

ΜΗΝΙΑΙΑ ΠΑΡΑΓΩΓΗ ΗΛΕΚΤΡΙΚΗΣ ΕΝΕΡΓΕΙΑΣ





**ΑΙΧΜΗ ΦΟΡΤΙΟΥ ΣΥΣΤΗΜΑΤΟΣ**

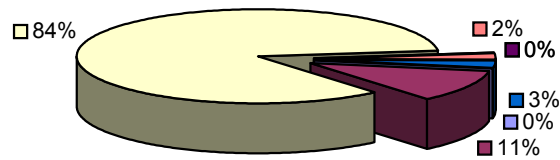
ΗΜΕΡΑ ΚΑΤΑΝΟΜΗΣ : 20050405 ΗΜΕΡΑ-ΩΡΑ ΕΚΤΕΛΕΣΗΣ : 25/04/2005 07:19

Ημερήσια Αιχμή Φορτίου			
MW	7356	Ωρα	21.00

ΖΗΤΗΣΗ ΗΛΕΚΤΡ. ΕΝΕΡΓΕΙΑΣ ΣΤΗΝ ΑΙΧΜΗ ΦΟΡΤΙΟΥ			
	ΣΥΝΟΛΟ	7356	100.00
1. ΙΔΙΟΚΑΤ/ΣΗ ΠΑΡΑΓΩΓΗΣ	9		0.12
2. ΕΠΙΛΕΓΟΝΤΕΣ ΠΕΛΑΤΕΣ Υ.Τ	799		10.86
3. ΔΙΑΝΟΜΗ	6209		84.41
4. ΑΥΤΟΠΑΡΑΓΩΓΟΙ	0		0.00
5. ΑΝΤΛΗΣΗ	0		0.00
6. ΟΡΥΧΕΙΑ	147		2.00
7. ΑΠΩΛΕΙΕΣ ΣΥΣΤΗΜΑΤΟΣ	192		2.61

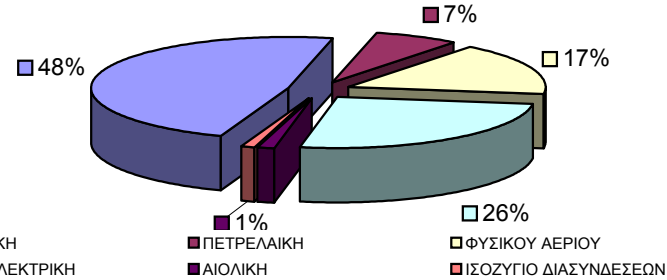
ΠΑΡΑΓΩΓΗ ΗΛΕΚΤΡ. ΕΝΕΡΓΕΙΑΣ ΣΤΗΝ ΑΙΧΜΗ ΦΟΡΤΙΟΥ			
	ΣΥΝΟΛΟ	7356	100.00
1. ΛΙΓΝΙΤΙΚΗ	3528		47.96
2. ΠΕΤΡΕΛΑΙΚΗ	512		6.96
3. ΦΥΣΙΚΟΥ ΑΕΡΙΟΥ	1233		16.76
4. ΥΔΡΟΗΛΕΚΤΡΙΚΗ	1891		25.71
5. ΑΙΟΛΙΚΗ	109		1.48
6. ΙΣΟΖΥΓΙΟ ΔΙΑΣΥΝΔΕΣΕΩΝ	83		1.13

Ζήτηση Ηλεκτρικής Ενέργειας στην Αιχμή Φορτίου



- 1. ΙΔΙΟΚΑΤ/ΣΗ ΠΑΡΑΓΩΓΗΣ
- 2. ΕΠΙΛΕΓΟΝΤΕΣ ΠΕΛΑΤΕΣ Υ.Τ
- 3. ΔΙΑΝΟΜΗ
- 4. ΑΥΤΟΠΑΡΑΓΩΓΟΙ
- 5. ΑΝΤΛΗΣΗ
- 6. ΟΡΥΧΕΙΑ
- 7. ΑΠΩΛΕΙΕΣ ΣΥΣΤΗΜΑΤΟΣ

Παραγωγή Ηλεκτρικής Ενέργειας στην Αιχμή Φορτίου



- ΛΙΓΝΙΤΙΚΗ
- ΠΕΤΡΕΛΑΙΚΗ
- ΦΥΣΙΚΟΥ ΑΕΡΙΟΥ
- ΥΔΡΟΗΛΕΚΤΡΙΚΗ
- ΑΙΟΛΙΚΗ
- ΙΣΟΖΥΓΙΟ ΔΙΑΣΥΝΔΕΣΕΩΝ